



LOOK  
BOOK  
2024



Stedman®  
collection

## OVER ONS

Est. 1953

Sinds 1953 staat het merk Stedman® voor betrouwbare productkwaliteit, uitstekende prijs-kwaliteitverhouding en ethisch verantwoorde productieomstandigheden. Onze collectie 2024 omvat een breed assortiment producten voor dames, heren en kinderen: van basic T-shirts en sweatshirts in populaire kleuren tot functionele sport- en outdoor kleding. De hoogtepunten van dit jaar zijn onze nagelnieuwe Lux-poloshirts (S. 62) en de uitbreiding van onze kleuren (S. 11)!



04

KWALITEIT

06

HISTORIE

09

NIEUWE  
KLEUREN

13

NIEUWE  
STIJLEN

17

T-SHIRTS

52

ONDERGOED

55

POLO'S

67

SWEATERS

79

SPORT

101

FLEECE

111

JACKS &  
BODYWARMERS

118

LAATSTE  
KANS

124

KLEUREN

126

VEZELS, GARENS &  
STOFFEN

134

MATEN

136

BEDRUKKEN &  
BORDUREN

138

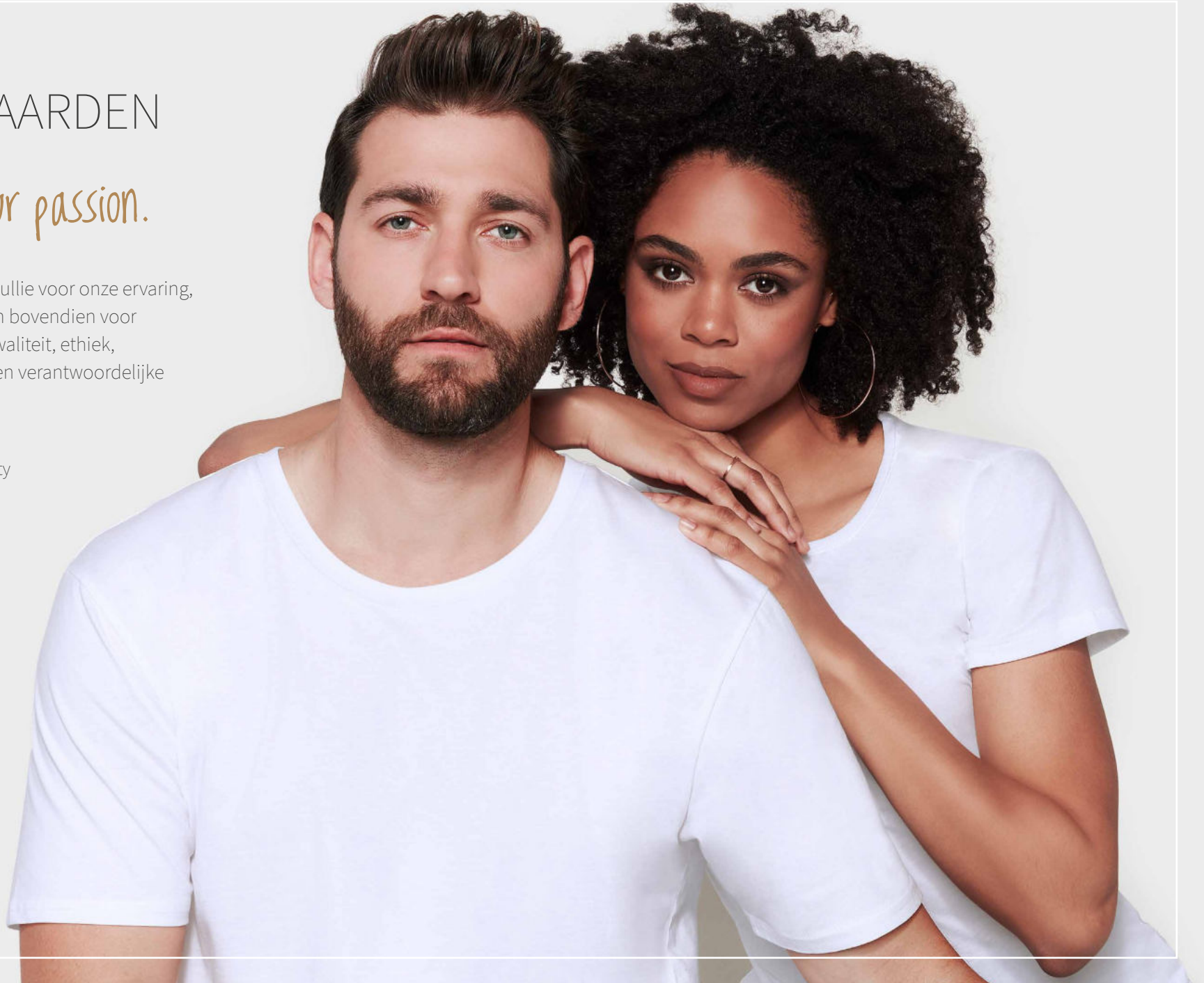
INDEX

## ONZE WAARDEN

*Quality is our passion.*

Met Stedman® kiezen jullie voor onze ervaring, onze klantenservice en bovendien voor onze basiswaarden: kwaliteit, ethiek, milieuvriendelijkheid en verantwoordelijke productie.

[stedman.eu/sustainability](https://stedman.eu/sustainability)





**STANDARD  
100**

### OEKO-TEX® STANDARD 100

Onze textielproducten en onderdelen zijn getest op schadelijke stoffen, waardoor een hoge productveiligheid is gewaarborgd.



### ORGANIC CONTENT STANDARD

Stedman® is certified to the OCS, which verifies organically grown cotton and tracks it from the source to the final product.



### RECYCLED MATERIAL

Ons duurzame polyester dat wordt gemaakt van gerecyclede plastic flessen, biedt hoogwaardigheid en een geringere ecologische voetafdruk en voorkomt op die manier dat kunststoffen op vuilnisbelten en in onze oceanen terecht komen.



### PETA - APPROVED VEGAN

We gebruiken geen dierlijke producten. Onze kleding en accessoires worden gemaakt van veganistische alternatieven voor dierlijke materialen zoals leer, bont, zijde, veren of beenderen.



### STEDMAN® PROOFED QUALITY

Al onze artikelen zijn onderworpen aan strenge kwaliteitscontroles. Met ons eigen kwaliteitsmanagementteam ter plaatse zorgen wij ervoor dat aan onze hoge eisen aan materialen producteigenschappen wordt voldaan.



### AMFORI

Lid van amfori, de toonaangevende internationale beroepsorganisatie voor open en duurzame handel. Wij verbeteren de sociale prestaties van onze toeleveringsketen via amfori BSCI.



# ONZE GESCHIEDENIS

1930 - 2024

[stedman.eu/history](https://stedman.eu/history)

## 1930

Asheboro, North Carolina, USA: Stedman® begint in 1930 zijn textielbedrijf met katoenen zakdoeken.

## 1939

In 1939 wordt het zakdoekenbedrijf tijdens de Tweede Wereldoorlog geherstructureerd om T-shirt de maken voor de Amerikaanse marine.

## 1950

Sinds 1950 produceren wij een compleet assortiment van licht ondergoed voor mannen en jongens.

## 1953

In 1953 werd een sportkledinglijn van gebreid materiaal geïntroduceerd. Deze T-shirts worden gemaakt van duurzaam maar zacht en comfortabel gekamd katoen. Met twee productielocaties en ca. 200 medewerkers ontwikkelt ons bedrijf zich in het hele land tot een van de bekendste producenten van kwaliteits-T-shirts voor heren.

## 1968

In 1968 bezitten we zes productielocaties. Stedman® is een volwaardig bedrijf voor ondergoed en sportkleding.

## 1970

Twee jaar later worden Stedman®-producten van kust tot kust verkocht over de hele wereld. De wereldwijde verkoop van Stedman®-ondergoed en -sportkleding wordt verzorgd door de Stedman®-vestiging in New York. Bedrijfsmagazijnen bevinden zich in Asheboro, Texas, Oakland, Los Angeles en Honolulu.

## 1980

Stedman Manufacturing Company is een groot succes. In 1980, besluit William David Stedman op 60-jarige leeftijd met pensioen te gaan en verkoopt zijn textielbedrijf aan Sara Lee Cooperation.

## 2001

Bij de introductie van de Europese markt in Parijs op 18 september 2001 werden vier basisproducten geïntroduceerd: Classic-T, Junior Classic-T, Comfort-T en Polo. We zijn er trots op dat deze artikelen ook vandaag nog tot de bestsellers van onze collectie behoren. Ons productassortiment groeit snel, terwijl de naamsbekendheid toeneemt.

## 2006

In 2006 verkoopt Sara Lee zijn merkkledingbedrijf aan zijn toenmalige dochter onderneming Hanesbrands. Hanesbrands besluit in 2014 zijn merk Hanes® uit de Europese markt terug te trekken, maar Stedman® blijft in Europa.

## 2023

Stedman® werkt samen met Next Level Apparel, een gevestigd Amerikaans kledingbedrijf. Deze samenwerking combineert hoogwaardige promotiekleding en aantrekkelijke prijzen.

## 2024

De actuele collectie omvat 111 modellen voor heren, dames, kinderen en peuters: van T-shirts, poloshirts, sweatshirts en jacks tot modieuze sportkleding.

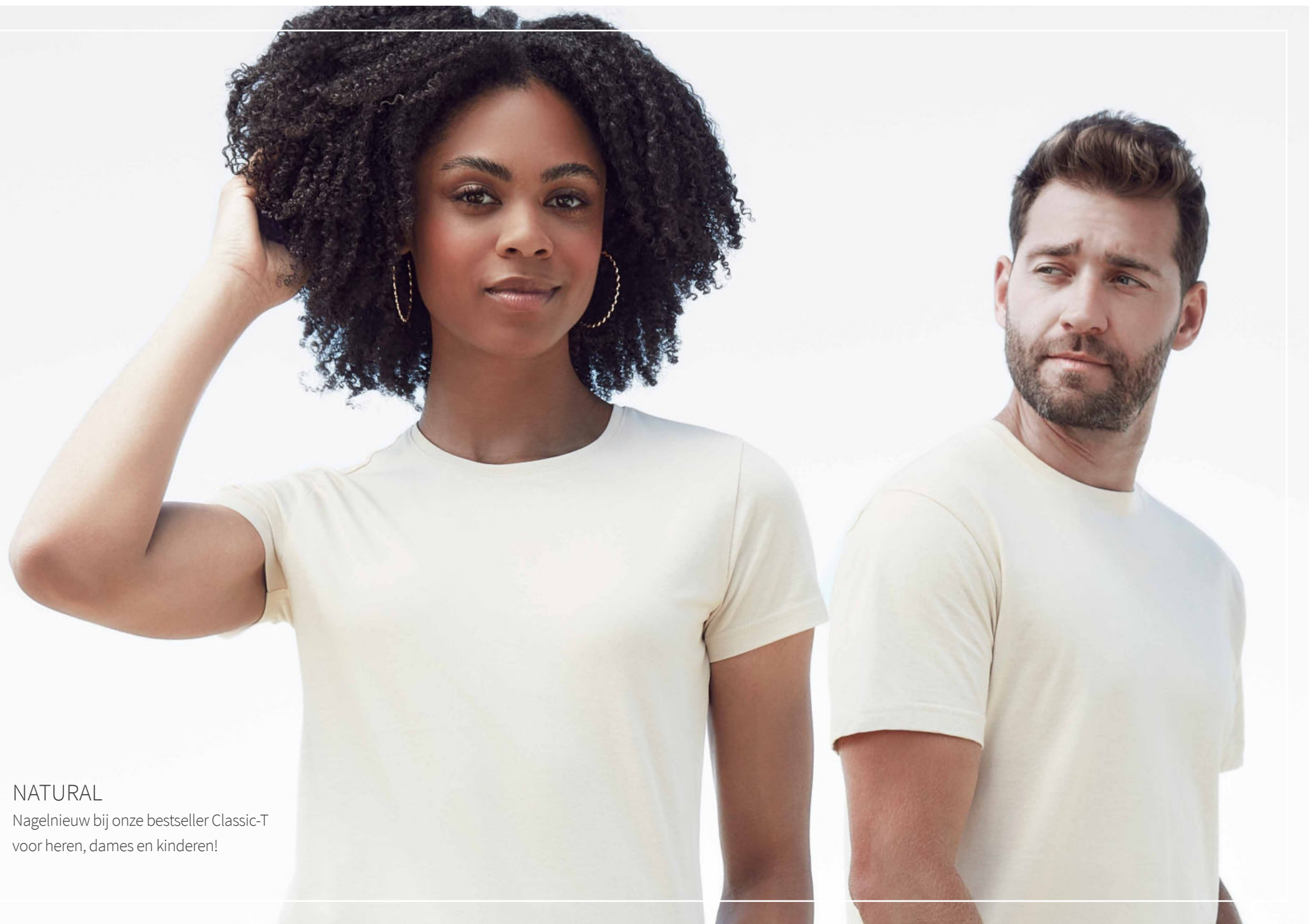




## MEER KLEUREN, MEER MATEN

### Collection 2024

Onze nieuwe kleur “Natural” straalt een gevoel van elegantie en eenvoud uit, een moeiteloze aanvulling voor elke stijl en gelegenheid. Haar aardse tint en de discrete warmte brengen een gevoel van verbondenheid met de natuur over en zorgen voor een vleugje sereniteit in jullie garderobe.



## NATURAL

Nagelnieuw bij onze bestseller Classic-T  
voor heren, dames en kinderen!

## NIEUWE KLEUR

*elegant en eenvoudig*



Natural

Classic-T  
voor heren/dames  
(XXS-3XL)  
voor dames  
(XS-XXL)  
voor kinderen  
(XS-XL)

## MEER KLEUREN

*Meer kleuren voor bestaande stijlen*



Bright Royal

Comfort-T 185  
voor heren  
(S-5XL)



Grey Heather

Comfort-T 185  
voor heren  
(S-5XL)



Sweet Pink

Classic-T  
voor heren/dames  
(XXS-3XL)



Marina Blue

Comfort-T 185  
voor heren  
(S-5XL)



Slate Grey

Comfort-T 185  
voor heren  
(S-5XL) | Classic-T  
voor kinderen  
(XS-XL)



Bordeaux

Classic-T  
voor kinderen  
(XS-XL)



Blue Midnight

Comfort-T 185  
voor heren  
(S-5XL)  
  
Lux Softshell Jacket,  
Lux Padded Jacket &  
Lux Padded Vest  
voor heren  
(S-5XL)  
voor dames  
(XS-3XL)



Bottle Green

Classic-T  
voor heren/dames  
(XXS-5XL)  
voor dames  
(XS-3XL)  
voor kinderen  
(XS-XL)  
  
Comfort-T 185  
voor heren  
(S-5XL)



Scarlet Red

Clive & Claire  
Crew Neck,  
V-neck & Polo  
voor heren  
(S-3XL)  
voor dames  
(XS-XXL)  
  
Comfort-T 185  
voor heren  
(S-5XL)



## NIEUWE STIJLEN

### Lux Polo

Of het nu op de tennisbaan, op kantoor of tijdens een ontspannen weekendje uit is – het poloshirt blijft een geliefd en tijdloos kledingstuk. Je vindt gedetailleerde informatie over onze nieuw Lux-polo's op pagina 62.



## LUX POLO



Poloshirt met korte mouwen voor heren.

*Lux Collection*



## LUX POLO



Poloshirt met korte mouwen voor dames.

*Lux Collection*





# T-SHIRTS & MEER

## Collection

T-shirts, V-hals, lange mouwen en meer van hoogwaardig ringgesponnen katoen. T-shirts van ringgesponnen katoen zijn aanzienlijk zachter, duurzamer en gaan langer mee dan hun gebruikelijke tegenhangers.

Onze volledige collectie heeft afscheurbare labels in de kraag of zijnaad voor moeiteloze personalisatie.

[stedman.eu/t-shirts](https://stedman.eu/t-shirts)



## Classic-T, 155g

ST2000 · XXS - 5XL · heren/dames

100% ringgesponnen katoen; single jersey  
Grey Heather: 85% katoen, 15% viscose

klassieke bestseller · hoogwaardig  
ringgesponnen katoen · unisex-stijl  
- geweldig voor zowel mannen als  
vrouwen · reguliere vorm

**Maten 4-5XL alleen in:** White, Black Opal, Ash,  
Grey Heather, Slate Grey, Blue Midnight, Marina Blue,  
Navy Blue, Bottle Green, Bright Royal & Scarlet Red

- \* Unisex style
- \* Classic bestseller
- \* Family style

**Passende stijlen:** Classic-T Organic P. 22, Classic-T Fitted P. 21,  
Classic-T V-neck P. 38, Classic-T Long Sleeve P. 44

## Classic-T, 155g

dames · XS - 3XL · ST2600

100% ringgesponnen katoen; single jersey  
Grey Heather: 85% katoen, 15% viscose

klassieke bestseller · hoogwaardig  
ringgesponnen katoen ·  
zijnaden · reguliere vorm

**Maat 3XL alleen in:** White, Black Opal, Ash,  
Grey Heather, Slate Grey, Marina Blue, Blue Midnight,  
Navy Blue, Bottle Green, Bright Royal & Scarlet Red

\* Classic bestseller

Passende stijlen: Classic-T Organic P. 23



## CLASSIC-T KLEUREN ST2000 & ST2600





## Classic-T, 155g

ST2200 · 3XS - XL · kinderen

100% ringgesponnen katoen; single jersey  
 Grey Heather: 85% katoen, 15% viscose

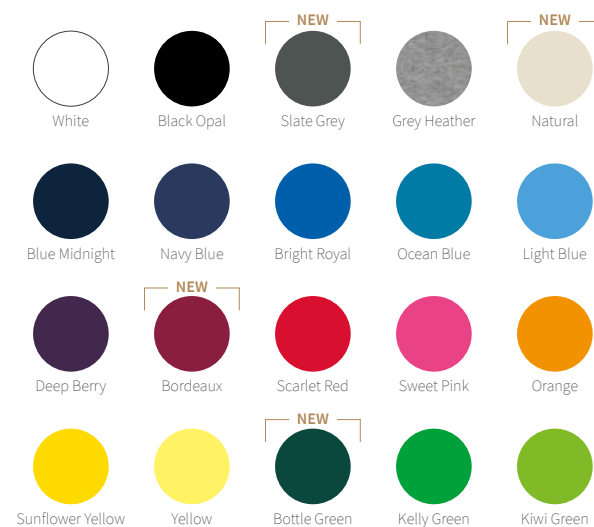
grote keuze aan maten van peuter tot tiener · klassieke bestseller · hoogwaardig ringgesponnen katoen · reguliere vorm

**Maten 3-2XS alleen in:** White, Black Opal, Navy Blue, Bright Royal, Light Blue, Scarlet Red & Orange

- \* Classic bestseller
- \* Family style

Passende stijlen: Classic-T Organic P. 25

Maat	3XS	2XS	XS	S	M	L	XL
Leeftijd	1-2	3-4	5-6	7-8	9-10	11-12	12-13
cm	86-92	98-104	110-116	122-128	134-140	146-152	158-164



## Classic-T Fitted, 155g

heren · S - XXL · ST2010

100% ringgesponnen katoen; single jersey

Grey Heather: 85% katoen, 15% viscose

klassieke bestseller · hoogwaardig ringgesponnen  
katoen · getailleerde vorm

\* Classic bestseller

Passende stijlen: Classic-T.P. 18



White



Black Opal



Grey Heather



Real Grey



Deep Berry



Navy Blue



Bright Royal



Scarlet Red



Kiwi Green





## Classic-T Organic, 145g

ST2020 · XXS - 5XL · heren/dames

100% OCS-gecertificeerd organisch ringgesponnen katoen;  
single jersey

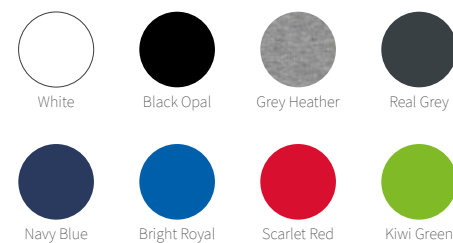
Grey Heather: 85% katoen, 15% viscose

klassieke bestseller · biologisch katoen  
(OCS-gecertificeerd) · unisex-stijl - geweldig voor zowel  
mannen als vrouwen · reguliere vorm

**Maten 4-5XL alleen in:** White, Black Opal, Grey Heather,  
Navy Blue, Bright Royal & Scarlet Red

- \* Unisex style
- \* Classic bestseller
- \* Family style

**Passende stijlen:** Classic-T.P. 18



**All colours:**  
Contains 100% organically  
grown cotton certified by  
Control Union Certifications  
(CU 819645).



**Grey Heather:**  
Contains 85% organically  
grown cotton certified by  
Control Union Certifications  
(CU 819645).

## Classic-T Organic, 145g

dames · XS-XL · ST2620

100% OCS-gecertificeerd organisch ringgesponnen katoen;  
single jersey

Grey Heather: 85% katoen, 15% viscose

klassieke bestseller · biologisch  
katoen (OCS-gecertificeerd) · zijnaden ·  
reguliere vorm

\* Classic bestseller

Passende stijlen: Classic-T.P. 19



White



Black Opal



Grey Heather



Real Grey



Navy Blue



Bright Royal



Scarlet Red



Kiwi Green

**Grey Heather:**  
Contains 85% organically  
grown cotton certified by  
Control Union Certifications  
(CU 819645).



**All colours:**  
Contains 100% organically  
grown cotton certified by  
Control Union Certifications  
(CU 819645).



## Classic-T Organic

*Biologische  
katoenen T-shirts –  
duurzaam, stijlvol en  
milieuvriendelijk,  
zowel voor jullie alsook  
voor onze planeet.*





## Classic-T Organic, 145g

kinderen · XS-XL · ST2220

100% OCS-gecertificeerd organisch ringgesponnen katoen;  
single jersey

Grey Heather: 85% katoen, 15% viscose

klassieke bestseller · biologisch katoen  
(OCS-gecertificeerd) · duurzaam materiaal · reguliere vorm

\* Classic bestseller

\* Family style

Passende stijlen: Classic-T.P. 20

Maat	XS	S	M	L	XL
Leeftijd	5-6	7-8	9-10	11-12	12-13
cm	110-116	122-128	134-140	146-152	158-164



White



Black Opal



Grey Heather



Real Grey



Navy Blue



Bright Royal



Scarlet Red



Kiwi Green

**Grey Heather:**  
Contains 85% organically  
grown cotton certified by  
Control Union Certifications  
(CU 819645).



**All colours:**  
Contains 100% organically  
grown cotton certified by  
Control Union Certifications  
(CU 819645).





## Comfort-T 185, 185g

ST2100 · S - 5XL · heren  
ST2160 · S - XXL · dames

100% ringgesponnen katoen; single jersey  
Grey Heather: 85% katoen, 15% viscose

duurzaam materiaal · zwaar ringgesponnen  
katoen · klassieke pasvorm · reguliere vorm

**Herenmaten 4-5XL alleen in:** White, Black Opal, Navy Blue,  
Blue Midnight, Bottle Green, Bright Royal, Grey Heather,  
Marina Blue, Scarlet Red & Slate Grey

**Passende stijlen:** Comfort-T 185 Long Sleeve P. 45





## Comfort-T 185

*Het populaire  
zwaargewicht  
van sterk  
ringgesponnen  
katoen.*



## Lux-T, 180g

ST7000 · XS - 5XL · heren/dames

100% ringgesponnen gekamd katoen; single jersey

hoogwaardig gekamd, ringgesponnen katoen · verkrijgbaar in 14 kleuren · unisex-stijl - geweldig voor zowel mannen als vrouwen · geweven premium maatlabel in de nek, afscheurbaar "tear-away" onderhoudsetiket in de zijnaad · reguliere vorm

Maten 4-5XL alleen in: White, Black Opal, Grey Heather & Navy Blue

\* Unisex style



White



Black Opal



Dark Grey  
Heather



Grey Heather



Slate Grey



Dark Denim  
Heather



Blue Midnight



Navy Blue



Bright Royal



Bottle Green



Kelly Green



Scarlet Red



Orange



Sunflower Yellow

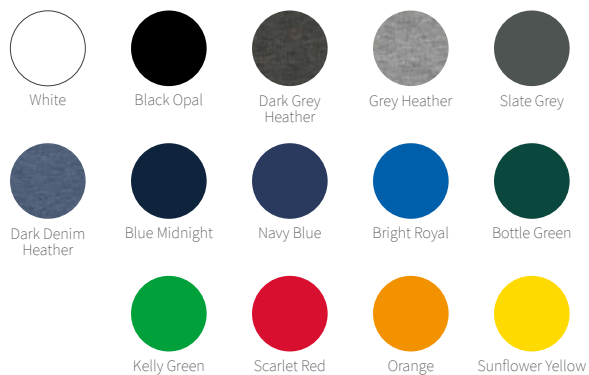
## Lux-T, 160g

dames · XS-3XL · ST7600

100% ringgesponnen gekamd katoen; single jersey

hoogwaardig gekamd, ringgesponnen katoen · verkrijgbaar in 14 kleuren · vrouwelijke vorm · geweven premium maatlabel in de nek, afscheurbaar "tear-away" onderhoudsetiket in de zijnaad · reguliere vorm

**Maat 3XL alleen in:** White, Black Opal, Grey Heather & Navy Blue





## Clive & Claire Crew Neck, 170g

heren · S - 3XL · **ST9600**

dames · XS - XXL · **ST9700**

95% ringgesponnen gekamd katoen,  
5% elastaan-monofilament;  
single jersey "full feeder"

Grey Heather: 82% katoen, 14% viscose, 4% elastaan

elastisch, gekamd katoen met  
elastaan · fitted pasvorm · geen merklablet  
in kraag · gedetailleerde vorm

**Herenmaat 3XL en damesmaten XS & XXL alleen in:**  
White, Black Opal, Scarlet Red, Slate Grey, Blue Midnight & Marina Blue

**Passende stijlen:**

Clive & Claire Relaxed P. 32, V-neck P. 40, Long Sleeve P. 47-48



White



Black Opal



Marina Blue



Blue Midnight

NEW



Scarlet Red



Salmon



Dark Chocolate



Slate Grey

LAST  
CHANCE  
50%



Grey Heather

MEN





## Clive & Claire Relaxed, 170g

ST9630 · S - XXL · heren

ST9730 · XS - XL · dames

95% ringgesponnen gekamd katoen,  
5% elastaan-monofilament;  
single jersey "full feeder"

Grey Heather: 82% katoen, 14% viscose, 4% elastaan

elastisch, gekamd katoen met elastaan ·  
klassieke pasvorm · geen merklabell in  
kraag · reguliere vorm

Passende stijlen: Clive & Claire Crew Neck P. 30



White



Black Opal



Grey Heather



Marina Blue



Bright Royal



Dark Chocolate



Scarlet Red



Salmon



## Ben Crew Neck, 160g

heren · S - 3XL · ST9000

100% ringgesponnen katoen; single jersey

Grey Heather: 85% katoen, 15% viscose

premium ringgesponnen  
katoen · geribbelde kraag · zijnaden · geen  
merklabel in kraag · reguliere vorm

**Maat 3XL alleen in:** White, Black Opal & Marina Blue

**Passende stijlen:** Ben V-neck P. 39



White



Black Opal



Grey Heather



Slate Grey



Marina Blue



King Blue



Hawaii Blue



Deep Lilac



Daisy Yellow



Green Flash





## Morgan Crew Neck, 160g

ST9020 · S - XXL · heren

100% ringgesponnen katoen; single jersey  
Grey Heather: 85% katoen, 15% viscose

premium ringgesponnen katoen · geribbelde kraag · zijnaden · geen merklabe  
in kraag · getailleerde vorm

**Maat XXL alleen in:** White, Black Opal, Grey Heather, Slate Grey, Marina Blue, King Blue, Crimson Red & Military Green

**Passende stijlen:** Morgan Long Sleeve P. 46



White



Black Opal



Grey Heather



Slate Grey



Marina Blue



King Blue



Deep Lilac



Crimson Red



Daisy Yellow



Green Flash



Military Green

## Megan Crew Neck, 145g

dames · XS - XL · ST9120

100% ringgesponnen gekamd katoen; single jersey

hoogwaardig gekamd katoen · smalle  
ribkraag · geribbelde kraag · geen merklablet  
in kraag · getailleerde vorm

Passende stijlen: Megan V-neck P. 41



White



Black Opal



Marina Blue





## Finest Cotton-T, 105g

ST9100 · S - XL · heren

ST9110 · S - XL · dames

100% ringgesponnen gekamd katoen;  
single jersey

fijn, zacht en elastisch gekamd katoen ·  
gerold kraagje van dezelfde stof · geen  
merklablel in kraag · reguliere vorm (heren) ·  
getailleerde vorm (dames)



White



Black Opal



Marina Blue

## Shawn & Sharon Henley T-shirt, 140g

heren · S - XXL · ST9430  
dames · S - XL · ST9530

100% ringgesponnen katoen, slubgaren;  
single jersey

slubgaren voor een look met textuur ·  
metalen knopen · geen merklablet in  
kraag · reguliere vorm

*Passende stijlen:* Shawn & Sharon Henley  
Long Sleeve P. 50



White



Black Opal





## Classic-T V-neck, 155g

ST2300 · S - 3XL · heren  
ST2700 · S - XXL · dames

100% ringgesponnen katoen; single jersey  
Grey Heather: 85% katoen, 15% viscose

klassieke bestseller · hoogwaardig  
ringgesponnen katoen · reguliere vorm

Herenmaat 3XL en damesmaat XXL alleen in: White,  
Black Opal, Grey Heather, Navy Blue, Bright Royal & Scarlet Red

\* Classic bestseller

Passende stijlen: Classic-T P. 18, Classic-T Long Sleeve P. 44



White



Black Opal



Grey Heather



Blue Midnight



Navy Blue



Bright Royal



Ocean Blue



Deep Berry



Scarlet Red



Orange



Sunflower Yellow



Yellow



Bottle Green



Kiwi Green



Light Blue



Sweet Pink

## Ben V-neck, 160g

heren · S - XXL · ST9010

100% ringgesponnen katoen; single jersey  
Grey Heather: 85% katoen, 15% viscose

premium ringgesponnen katoen ·  
geribbelde kraag · geen merklable in kraag ·  
reguliere vorm

**Passende stijlen:** Ben Crew Neck P.33



White



Black Opal



Slate Grey



Marina Blue



Military Green





## Clive & Claire V-neck, 170g

ST9610 · S - 3XL · heren

ST9710 · XS - XXL · dames

95% ringgesponnen gekamd katoen,  
5% elastaan-monofilament;  
single jersey "full feeder"

elastisch, gekamd katoen  
met elastaan · geen merklabeel in  
kraag · getailleerde vorm

**Herenmaat XXL-3XL alleen in:** White, Black Opal, Scarlet Red,  
Slate Grey, Blue Midnight & Marina Blue

**Passende stijlen:** Clive & Claire Crew Neck P. 30,  
Long Sleeve P. 47-48



White



Black Opal



Slate Grey



Marina Blue



Blue Midnight

NEW



Scarlet Red



King Blue

MEN



## Megan V-neck, 145g

dames · S - XL · **ST9130**

100% ringgesponnen gekamd katoen;  
single jersey

hoogwaardig gekamd katoen ·  
smalle ribkraag · geen merklablel in  
kraag · getailleerde vorm

**Passende stijlen:** Megan Crew Neck P. 35



White



Black Opal



Marina Blue





## Classic Tank Top, 155g

ST2800 · S - XXL · heren  
ST2900 · S - XL · dames

100% ringgesponnen katoen; single jersey

hoogwaardig ringgesponnen  
katoen · kraag met geribbeld  
band · reguliere vorm

\* Classic bestseller



White



Black Opal

## Tank Top, 160g

heren · S - XXL · ST2810

100% ringgesponnen katoen; single jersey

Grey Heather: 85% katoen, 15% viscose

premium ringgesponnen katoen ·  
geen merklable in kraag, afscheurbaar  
"tear-away" onderhoudsetiket in de  
zijnaad · moderne getailleerde vorm



White



Black Opal



Grey Heather





## Classic-T Long Sleeve, 155g

ST2500 · S - 3XL · heren

100% ringgesponnen katoen; single jersey  
Grey Heather: 85% katoen, 15% viscose

klassieke bestseller · hoogwaardig  
ringgesponnen katoen · reguliere vorm

**Maat 3XL alleen in:** White, Black Opal, Grey Heather & Navy Blue

\* Classic bestseller

**Passende stijlen:** Classic-T P. 18, Classic-TV-neck P. 38



White



Black Opal



Grey Heather



Blue Midnight



Navy Blue



Bright Royal



Scarlet Red

## Comfort-T 185 Long Sleeve, 185g

heren · S - 3XL · **ST2130**

100% ringgesponnen katoen; single jersey  
Grey Heather: 85% katoen, 15% viscose

duurzaam materiaal · zwaar  
ringgesponnen katoen · reguliere vorm

**Passende stijlen:** Comfort-T 185 P. 26



White



Black Opal



Grey Heather



Navy Blue





## Morgan Long Sleeve, 160g

*ST9040 · S - XL · heren*

*100% ringgesponnen katoen; single jersey*

*premium ringgesponnen katoen · geribbelde kraag · geen merklablel in kraag · getailleerde vorm*

*Passende stijlen: Morgan Crew Neck P. 34*



White



Black Opal



Slate Grey



Marina Blue

## Clive Long Sleeve, 170g

heren · S - XXL · ST9620

95% ringgesponnen gekamd katoen,  
5% elastaan-monofilament;  
single jersey "full feeder"

Grey Heather: 82% katoen, 14% viscose, 4% elastaan

elastisch, gekamd katoen met elastaan · geen  
merklabele in kraag · getailleerde vorm

Passende stijlen: Clive & Claire Crew Neck P. 30, V-neck P. 40



White



Black Opal



Grey Heather



Slate Grey





## Claire V-neck Long Sleeve, 170g

ST9720 · S - XL · dames

95% ringgesponnen gekamd katoen,  
5% elastaan-monofilament; single jersey "full feeder"  
Grey Heather: 82% katoen, 14% viscose, 4% elastaan

elastisch, gekamd katoen met elastaan · geen  
merklablel in kraag · getailleerde vorm

**Passende stijlen:** Clive & Claire Crew Neck P. 30, V-neck P. 40



White



Black Opal



Grey Heather



Marina Blue



Cupcake Pink





## Clive & Claire Long Sleeve

*Katoenen T-shirts  
met lange mouwen,  
zorgvuldig ontworpen  
en elastisch voor  
dagelijks comfort  
en stijl.*



## Shawn & Sharon Henley Long Sleeve, 140g

ST9460 · S - XXL · heren

ST9580 · S - XL · dames

100% ringgesponnen katoen, slubgaren;  
single jersey

slubgaren voor een look met textuur ·  
metalen knopen · geen merklablel in  
kraag · reguliere vorm

**Passende stijlen:** Shawn & Sharon Henley T-shirt P. 37



White



Black Opal

## Knit Long Sleeve, 210g

heren · S - XXL · **ST9080**  
dames · S - XL · **ST9180**

58% polyester, 37% viscose, 5% elastaan;  
multifilament; single jersey

*zachte gebreide stof met  
viscose · moderne, losse snit · geen  
merklablet in kraag · reguliere vorm*



Light Grey  
Melange



Dark Grey  
Melange



Marina Blue  
Melange





## Dexter Briefs, 195g

ST9692 · S - XXL · heren

92% ringgesponnen gekamd katoen,  
8% elastaan-monofilament; single jersey "full feeder"

elastisch, gekamd katoen met  
elastaan · elastisch tailleband · 2-pack ·  
getailleerde vorm



White



Black Opal

## Dexter Boxers, 195g

heren · S - XXL · ST9691

92% ringgesponnen gekamd katoen,  
8% elastaan-monofilament; single jersey "full feeder"

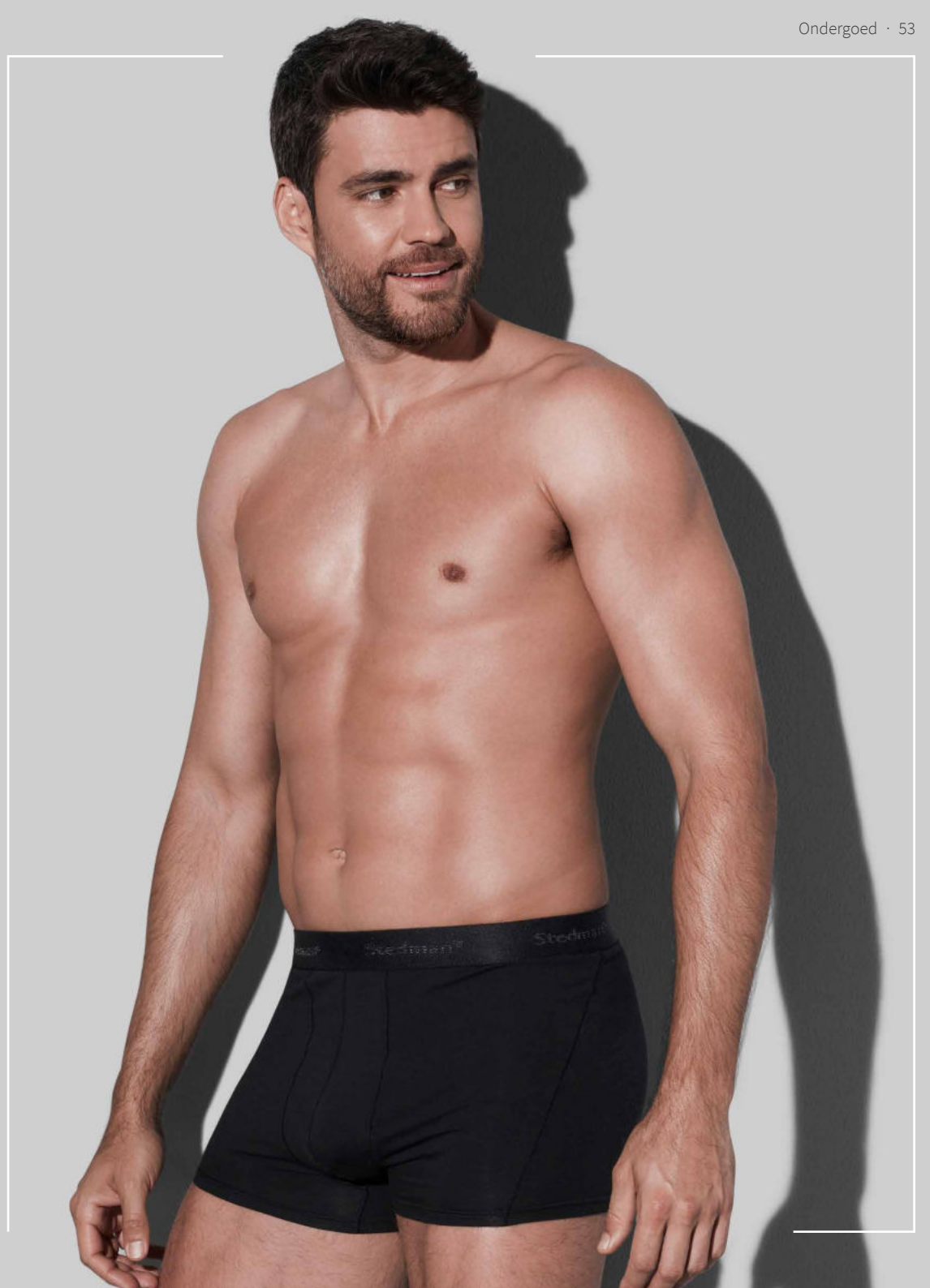
elastisch, gekamd katoen met  
elastaan · elastisch tailleband · 2-pack ·  
getailleerde vorm



White



Black Opal





# POLO'S

## Collection

Onze nieuwste aanwinst van de Stedman®-collectie: Lux-polo voor dames en heren van hoogwaardig, gekamd piqué katoen. U vindt onze nieuwe Lux-polo's op pagina 62.

Onze volledige collectie heeft afscheurbare labels in de kraag of zijnaad voor moeiteloze personalisatie.

[stedman.eu/polos](http://stedman.eu/polos)







## Polo, 170g

ST3000 · S - 5XL · heren

ST3100 · XS - XXL · dames

ST3200 · XS - XL · kinderen

100% ringgesponnen katoen; single jersey, honingraat-piqué

Grey Heather: 85% katoen, 15% viscose

klassieke bestseller · zacht single jersey katoen met piqué look · geribbelde kraag · reguliere vorm

Herenmaten 3-5XL en damesmaten XS & XXL alleen in: White, Black Opal, Grey Heather, Blue Midnight, Navy Blue, Bright Royal & Scarlet Red

\* Classic bestseller

\* Family style

Passende stijlen: Polo Long Sleeve P. 59

Maat	XS	S	M	L	XL
Leeftijd	5-6	7-8	9-10	11-12	12-13
cm	110-116	122-128	134-140	146-152	158-164

### Heren, dames & kinderen



White



Black Opal



Grey Heather



Navy Blue



Bright Royal



Scarlet Red

### Heren & dames



Blue Midnight



Ocean Blue



Light Blue



Kiwi Green



Brilliant Orange



Burgundy Red



Yellow



Deep Berry



Orange



Bottle Green



Sweet Pink



WOMEN



LAST CHANCE 50%



MEN



MEN



MEN



WOMEN

## Classic Polo

*Onze populaire poloshirts  
in veel verschillende  
kleuren voor heren, dames  
en kinderen. Gemaakt  
van zacht, ringgesponnen  
katoen in een prachtig  
honingraat-piqué.*



## Polo Long Sleeve, 170g

heren · S - XXL · ST3400

100% ringgesponnen katoen; single jersey,  
honingraat-piqué

Grey Heather: 85% katoen, 15% viscose

klassieke bestseller · zacht single jersey katoen met  
piqué look · geribbelde kraag · reguliere vorm

\* Classic bestseller

Passende stijlen: Polo P. 57



White



Black Opal



Grey Heather



Navy Blue





## Clive & Claire Polo, 210g

ST9640 · S - 3XL · heren  
ST9740 · XS - XXL · dames

95% ringgesponnen gekamd katoen,  
5% elastaan; echt piqué

kwalitatief hoogwaardige katoen piqué-stof ·  
elastische stof · 3 ton sur ton knopen · geweven  
premium maatlabel in de nek, afscheurbaar  
"tear-away" onderhoudsetiket in de  
zijnaad · getailleerde vorm



White



Black Opal



Slate Grey



Blue Midnight



Marina Blue



Scarlet Red

NEW





# New Style

## Lux Polo, 180g

heren · S - 5XL · **ST9060**  
dames · XS - 3XL · **ST9160**

100% ringgesponnen gekamd katoen;  
single piqué

premium piqué van  
gekamd katoen · geribbelde kraag  
en manchetten · geen merklablel in  
kraag · reguliere vorm

**Herenmaten 4-5XL en damesmaat 3XL alleen in: White,  
Black Opal & Blue Midnight**



White



Black Opal



Slate Grey



Blue Midnight



Marina Blue



Scarlet Red





## Henry Polo, 225g

ST9050 · S - XXL · heren

100% ringgesponnen gekamd katoen;  
single piqué

zware premium piquéstof van gekamd  
katoen · geribbelde kraag en zijspalten · geen  
merklablet in kraag · reguliere vorm



White



Black Opal



Slate Grey



Marina Blue



True Blue



Crimson Red



Bahama Green





## Henry Polo

*Een zwaar Single Piqué-poloshirt van hoogwaardig, gekamd, ringgesponnen katoen. Zeer duurzaam en uitstekend geschikt voor heel veel print-toepassingen.*



# SWEATERS

## Collection

De perfecte keuze voor sportieve en casual outfits: sweatshirts, hoodies, sweatjacks en -broeken van zachte hoogwaardige katoenmixen en gerecyclede materialen.

Onze volledige collectie heeft afscheurbare labels in de kraag of zijnaad voor moeiteloze personalisatie.

[stedman.eu/sweats](https://stedman.eu/sweats)



## Sweatshirt Classic, 280g

ST4000 · XS - 3XL · heren/dames

80% katoen, 20% polyester; ringgesponnen;  
3-draads fleece

Grey Heather: 70% katoen, 20% polyester, 10% viscose

duurzame katoenmix · oppervlakte van  
100% katoen · zacht geborstelde  
binnenkant · unisex-stijl - geweldig voor zowel  
mannen als vrouwen · reguliere vorm

\* Unisex style



White



Black Opal



Grey Heather



Real Grey



Navy Blue



Bright Royal



Scarlet Red

## Sweatshirt Select, 280g

heren · S - XXL · ST5620

80% katoen, 20% polyester; ringgesponnen,  
multifilament; 3-draads fleece  
Grey Heather: 70% katoen, 30% polyester

oppervlakte van 100% katoen · zachte  
katoenmix · zacht geborstelde binnenkant ·  
sportief modern design met zijbiesjes · geen  
merklablet in kraag · reguliere vorm



Black Opal



Grey Heather



Slate Grey



Blue Midnight



Hawaii Blue



Crimson Red



Kiwi Green





## Sweat Hoodie Light, 190g

ST4200 · XS - 4XL · heren/dames

100% ringgesponnen katoen; 2-draads fleece

licht ringgesponnen katoen · zacht geborstelde  
binnenkant · unisex-stijl - geweldig voor  
zowel mannen als vrouwen · geen merklablet  
in kraag · reguliere vorm

Maten 3-4XL alleen in: Black Opal & Real Grey

\* Unisex style



Black Opal



Real Grey



Bright Royal



Ocean Blue



Scarlet Red



Kiwi Green



Deep Berry



Orange



Sweet Pink

## Sweat Hoodie Classic, 280g

heren · S - 3XL · **ST4100**  
dames · S - XL · **ST4110**

80% katoen, 20% polyester;  
ringgesponnen; 3-draads fleece  
Grey Heather: 70% katoen, 20% polyester, 10% viscose

duurzame katoenmix · oppervlakte  
van 100% katoen · zacht geborstelde  
binnenkant · reguliere vorm



White



Black Opal



Grey Heather



Navy Blue



Bright Royal



Scarlet Red



## Hoodies

*Hoodie - de veelzijdige aanvulling voor jullie kledingkast. Het maakt niet uit of je hem chic aantrekt of liever voor casual gaat, hoodies combineren comfort en stijl moeiteloos.*





## Sweat Hoodie Select, 280g

heren/dames · XS - 3XL · ST5600

80% katoen, 20% polyester; ringgesponnen,  
multifilament; 3-draads fleece

Grey Heather: 70% katoen, 30% polyester

oppervlakte van 100% katoen · zachte  
katoenmix · zacht geborstelde  
binnenkant · unisex-stijl - geweldig voor  
zowel mannen als vrouwen · geen  
merklablet in kraag · reguliere vorm

Maten XS & 3XL alleen in: Black Opal, Grey Heather,  
Slate Grey & Blue Midnight

\* Unisex style



Black Opal



Grey Heather



Slate Grey

LAST  
CHANCE  
50%



Crimson Red



Blue Midnight





## Sweat Jacket Select, 280g

**ST5610** · S - 3XL · heren

**ST5710** · S - XL · dames

80% katoen, 20% gerecycled polyester;  
ringesponnen, multifilament;  
3-draads fleece

*Grey Heather: 70% katoen, 30% polyester*

oppervlakte van 100% katoen · zachte  
katoenmix · zacht geborstelde binnenkant ·  
modern design met rits en metalen  
trekker · geen merklablet in kraag ·  
reguliere vorm

**Herenmaat 3XL alleen in:** Black Opal,  
Grey Heather & Blue Midnight



Black Opal



Grey Heather



Blue Midnight



Crimson Red

LAST  
CHANCE  
50%

## Sweat Hoodie, 280g

heren/dames · XS - 3XL · ST5630

80% katoen, 20% polyester;  
ringgesponnen, multifilament;  
3-draads fleece

Grey Heather: 70% katoen, 30% polyester

oppervlakte van 100% katoen · zacht  
geborstelde binnenkant · unisex-stijl -  
geweldig voor zowel mannen als vrouwen  
· voorkant volledig bedrukbaar ondanks  
zijzakken · geen merklablel in kraag,  
afscheurbaar "tear-away"  
onderhoudsetiket in de zijnaad · reguliere  
vorm

\* Unisex style



Black Opal



Grey Heather



Blue Midnight



## Hoodies & Sweatpants

*Hoodies en sweatpants zijn geliefde basisstukken in de garderobe, en bieden comfort en gezelligheid als geen ander.*



## Sweatpants, 280g

heren/dames · XS - XXL · ST5650

80% katoen, 20% polyester; ringgesponnen,  
multi filament; 3-draads leece  
Grey Heather: 70% katoen, 30% polyester

oppervlakte van 100% katoen · zacht  
geborstelde binnenkant · unisex-stijl -  
geweldig voor zowel mannen als vrouwen  
· afscheurbaar "tear-away"  
onderhoudsetiket in de tailleband ·  
reguliere vorm

\* Unisex style



Black Opal



Grey Heather



Blue Midnight





# SPORT Collection

De Stedman®-sportcollectie biedt de juiste stijl voor jullie sportieve behoeftes. Hoogwaardige, vochtafstotende functionele stoffen, die ademend en modern zijn. Wanneer je de voorkeur geeft aan duurzame materialen, kies dan één van de vele stijlen die zijn gemaakt van gerecyclede plastic flessen.

Onze volledige collectie heeft afscheurbare labels in de kraag of zijnaad voor moeiteloze personalisatie.

[stedman.eu/sports](https://stedman.eu/sports)







## Sports-T, 140g

ST8000 · S - 3XL · heren

ST8100 · XS - XXL · dames

ST8170 · S - XL · kinderen

100% ACTIVE-DRY® polyester multifilament; interlock

strak gebreide, zeer elastische stof met een glad oppervlak ·  
sneldrogend en vochtregulerend · geen merklabele in  
kraag · getailleerde vorm (heren & dames) · reguliere vorm (kinderen)

\* Family style

Maat	S	M	L	XL
Leeftijd	7-8	9-10	11-12	12-13
cm	122-128	134-140	146-152	158-164



White



Black Opal



Silver Grey



Granite Grey



Blue Midnight



Hawaii Blue



Crimson Red



Cyber Orange



Cyber Yellow



Kiwi Green



Sweet Pink



## Sports Top, 140g

ST8010 · S - XXL · heren  
ST8110 · S - XL · dames

100% ACTIVE-DRY® polyester multifilament;  
interlock

strak gebreide, zeer elastische stof met  
een glad oppervlak · sneldrogend en  
vochtregulerend · geen merklablel in  
kraag · getailleerde vorm



White



Black Opal



WOMEN

Sweet Pink



## Interlock

*Een dikkere en  
meer bestendige  
stof met een zeer  
glad oppervlak.  
De oplossing voor  
jullie veeleisende  
printvereisten.*





## Active 140 Raglan, 140g

ST8410 · S - XXL · heren

ST8500 · S - XL · dames

ST8570 · S - XL · kinderen

100% ACTIVE-DRY® polyester multifilament; bird-eyelet mesh

licht, elastisch meshmateriaal · raglanmouwen · superieure vochtregulatie · geen merklablel in kraag · reguliere vorm

\* Family style

Maat	S	M	L	XL
Leeftijd	7-8	9-10	11-12	12-13
cm	122-128	134-140	146-152	158-164



White



Black Opal



Marina Blue



King Blue



Crimson Red



Cyber Yellow



Kiwi Green

## Active 140

*Onze populaire sportcollectie van licht en elastisch mesh-materiaal.*



## Active 140 Crew Neck, 140g

*ST8400 · S - XXL · heren*

*100% ACTIVE-DRY® polyester multifilament;  
bird-eyelet mesh*

*licht, elastisch meshmateriaal ·  
superieure vochtregulatie ·  
geen merklablel in kraag ·  
reguliere vorm*



White



Black Opal



Marina Blue



King Blue



Crimson Red



Cyber Yellow

## Active 140 Team Raglan, 140g

heren · S - XXL · ST8030  
dames · S - XL · ST8130

100% ACTIVE-DRY® polyester multifilament;  
bird-eyelet mesh (omgekeerd)

licht, elastisch meshmateriaal met  
glad oppervlak · raglanmouwen ·  
superieure vochtregulatie · geen  
merklablet in kraag · reguliere vorm



White



Black Opal



Silver Grey

LAST  
CHANCE  
50%



Hawaii Blue



Granite Grey



Cyber Yellow





## Active 140 Sleeveless, 140g

ST8440 · S - XXL · heren

100% ACTIVE-DRY® polyester multifilament;  
bird-eyelet mesh

licht, elastisch meshmateriaal ·  
superieure vochtregulatie · geen  
merklablet in kraag · reguliere vorm



White



Black Opal



## Active 140 Tank, 140g

dames · S - XL · ST8540

100% ACTIVE-DRY® polyester multifilament;  
bird-eyelet mesh

licht, elastisch meshmateriaal ·  
superieure vochtregulatie · geen  
merklabeel in kraag · reguliere vorm



White



Black Opal





## Active 140 Polo, 140g

ST8450 · S - XXL · heren

100% ACTIVE-DRY® polyester multifilament;  
bird-eyelet mesh

licht, elastisch meshmateriaal ·  
geribbelde kraag · superieure vochtregulatie ·  
geen merklablel in kraag · reguliere vorm



White



Black Opal



Marina Blue

## Active 140 Long Sleeve, 140g

heren · S - XXL · ST8420

100% ACTIVE-DRY® polyester multifilament;  
bird-eyelet mesh

licht, elastisch meshmateriaal ·  
raglanmouwen · superieure vochtregulatie ·  
geen merklablel in kraag · reguliere vorm



White



Black Opal



Marina Blue



Crimson Red





## Seamless Tights, 300g

ST8990 · S - XL · dames

82% nylon, 18% elastaan

duurzaam nylonmateriaal ·  
extra grote elasticiteit · ademend  
en sneldrogend



Grey Steel

## Cotton Touch, 160g

heren · S - XXL · ST8600  
dames · S - XL · ST8700

100% ringgesponnen ACTIVE-DRY®  
polyester "cotton touch"; single jersey

fijne en gladde stof die aanvoelt  
als echt katoen · vochtregulerend  
en ademend · geen merklablet in  
kraag · reguliere vorm



White



Black Opal



Crimson Red



Cyber Orange



Cyber Yellow



Kiwi Green



## Recycled Sports

*Onze sport T-shirts,  
die zorgvuldig worden  
vervaardigd van gerecyclede  
materialen, belichamen de  
geest van duurzaamheid  
en sportiviteit. Van de  
sportschool tot aan het  
speelveld zorgen ze niet  
alleen voor comfort, maar  
hebben ze ook een positief  
effect op het milieu.*





## Recycled Sports-T Race, 160g

heren · S - XXL · **ST8850**  
dames · S - XL · **ST8950**

90% ACTIVE-DRY® polyester (50% gerecycled),  
10% elastaan; multifilament;  
single jersey

milieuvriendelijk materiaal, gemaakt van  
4 gerecyclede plastic flessen · zeer elastisch,  
luchtig meshmateriaal · gemêleerde look met  
contrasterende elementen · geen merklablet in  
kraag, afscheurbaar "tear-away" onderhoudsetiket  
in de zijnaad · getailleerde vorm



Grey Heather



Denim Heather





## Recycled Sports-T Move, 125g

**ST8830** · S - XXL · heren

**ST8930** · S - XL · dames

100% ACTIVE-DRY® polyester  
multifilament (50% gerecycled);  
single jersey

milieuvriendelijk materiaal, gemaakt van 4  
gerecyclede plastic flessen · zeer lichte stof  
met gemêleerde look · ronde zoom en  
overgesneden mouwen voor vrouwen · geen  
merklabel in kraag, afscheurbaar "tear-away"  
onderhoudsetiket in de zijnaad · getailleerde vorm



Coral Heather



Denim Heather



Grey Heather





## Recycled Sports-T Reflect, 190g

heren · S - XXL · **ST8840**  
dames · S - XL · **ST8940**

90% ACTIVE-DRY® polyester (50% gerecycled),  
10% elastaan; multifilament; single jersey

milieuvriendelijk materiaal, gemaakt van  
4 gerecyclede plastic flessen · zeer zacht  
materiaal met uitstekende vochtregulering ·  
reflecterende band op voor- en achterzijde ·  
geen merklablet in kraag, afscheurbaar  
“tear-away” onderhoudsetiket in de  
zijnaad · getailleerde vorm



Grey Heather



Blue Heather







## Recycled Scuba Jacket, 300g

*ST5840 · S - XXL · heren*  
*ST5940 · XS - XL · dames*

*94% polyester (24% gerecycled),  
 6% elastaan; multifilament; interlock scuba*  
*Antra Heather: 81% polyester (28% gerecycled), 13% viscose,  
 6% elastaan*

*milieuvriendelijk materiaal, gemaakt van  
 8 gerecyclede plastic flessen · elastisch en  
 ademend · geen merklablel in kraag,  
 afscheurbaar "tear-away" onderhoudsetiket  
 in de zijnaad · reguliere vorm*



Black Opal



Antra Heather





FLEECE

Collection

Voor uw outdoor-avonturen biedt ons uitgebreide fleece-assortiment u extra warmte. Van eenvoudige jassen en vesten tot aan moderne gebreide fleece jassen voor een geraffineerde look.

Onze volledige collectie heeft afscheurbare labels in de kraag of zijnaad voor moeiteloze personalisatie.

[stedman.eu/fleece](http://stedman.eu/fleece)



## Fleece Jacket, 220g

ST5030 · S - 3XL · heren  
ST5100 · XS - XXL · dames

100% polyester multifilament; micro fleece  
met anti-pilling behandeling

warm en zacht met uitstekende warmte-isolatie ·  
zacht geborsteld aan beide zijden · geen  
merklabeel in kraag · reguliere vorm

Herenmaat 3XL alleen in: Black Opal & Blue Midnight  
Passende stijlen: Fleece Vest p. 104



Black Opal



Blue Midnight



Scarlet Red



MEN

Grey Steel





## Fleece Vest, 220g

heren · S - XXL · ST5010  
dames · S - XL · ST5110

100% polyester multifilament; micro fleece  
met anti-pilling behandeling

warm en zacht met uitstekende  
warmte-isolatie · zacht geborsteld aan beide  
zijden · geen merklablel in kraag · reguliere vorm

*Passende stijlen:* Fleece Jacket P. 103



Black Opal



Blue Midnight



Scarlet Red



Grey Steel



Kiwi Green







## Fleece Half-Zip, 170g

ST5020 · S - XXL · heren

100% polyester multifilament; micro fleece  
met anti-pilling behandeling

zacht geborstelde buitenkant · licht, warm  
en zacht met een uitstekende warmte-isolatie ·  
geen merklable in kraag · reguliere vorm



Black Opal



Grey Steel



Scarlet Red

## Hooded Fleece Jacket, 220g

heren · S - XXL · ST5080

100% polyester multifilament; micro fleece  
met anti-pilling behandeling

warm en zacht met uitstekende warmte-isolatie ·  
zacht geborsteld aan beide zijden ·  
geen merklablel in kraag · reguliere vorm



Black Opal



Grey Steel



Blue Midnight





## Power Fleece Jacket, 280g

*ST5040 · S - XXL · heren*

*100% polyester multifilament; micro fleece  
met anti-pilling behandeling*

*zacht materiaal met uitstekende warmte-isolatie ·  
zacht geborsteld aan beide zijden · geen  
merklablel in kraag · reguliere vorm*



Grey Heather

## Knit Fleece Jacket, 280g

heren · S - XXL · **ST5850**  
dames · S - XL · **ST5950**

100% polyester multifilament; gebreid fleece  
met anti-pilling behandeling

warm en elastisch gebreid materiaal · zacht  
geborstelde binnenkant · geen merklablet  
in kraag · reguliere vorm



Light Grey  
Melange



Dark Grey  
Melange



Marina Blue  
Melange

LAST  
CHANCE  
50%



Blue Melange



Purple Melange





# JACKS & BODYWARMERS

## Collection

Onze populaire Lux Padded-jassen, -vesten en  
-softshelljassen zijn nu in alle maten  
in Black Opal en Blue Midnight verkrijgbaar!

Onze volledige collectie heeft  
afscheurbare labels in de kraag of zijnaad  
voor moeiteloze personalisatie.

[stedman.eu/jackets](http://stedman.eu/jackets)





## Lux Softshell Jacket, 250g

ST5440 · S - 5XL · heren

ST5540 · XS - 3XL · dames

100% polyester multifilament;  
3-laagse softshell

Buitenste laag: waterafstotende softshell gebreide laag

Middelste laag: ademend membraan

Binnenste laag: zacht en warm microfleece

afneembare capuchon · binnenzak  
rechtsvoor · hoogwaardige SBS-  
ritssluiting · waterafstotende en ademende  
3 lagen stof · fluor- en PFC-vrij · geweven  
premium maatlabel in de nek, afscheurbaar  
"tear-away" onderhoudsetiket in de  
zijnaad · reguliere vorm



Black Opal



Blue Midnight





## Lux Padded Jacket

ST5420 · S - 5XL · heren  
ST5520 · XS - 3XL · dames

**buitenkant en voering:** 100% nylon;  
**vulling:** 100% polyester-dons-alternatief

binnenzak rechtsvoor · binnenzak voor  
gemakkelijke toegang voor borduren · halve  
maan in het midden achter voor  
individualisering · hoogwaardige SBS-  
ritssluiting · opbergfunctie · fluor- en PFC-  
vrij · geweven premium maatlabel in de nek,  
afscheurbaar "tear-away" onderhoudsetiket  
in de zijnaad · reguliere vorm

**Passende stijlen:** Lux Padded Vest P.116



Black Opal



Blue Midnight





## Lux Padded Vest

heren · S - 5XL · **ST5430**  
dames · XS - 3XL · **ST5530**

**buitenkant en voering:** 100% nylon;  
**vulling:** 100% polyester-dons-alternatief

binnenzak rechtsvoor · binnenzak voor  
gemakkelijke toegang voor borduren ·  
halve maan in het midden achter voor  
individualisering · hoogwaardige SBS-  
ritssluiting · opbergfunctie · fluor- en  
PFC-vrij · geweven premium maatlabel  
in de nek, afscheurbaar “tear-away”  
onderhoudsetiket in de zijnaad · reguliere vorm

**Passende stijlen:** Lux Padded Jacket P. 115



Black Opal



Blue Midnight



## LAATSTE KANS

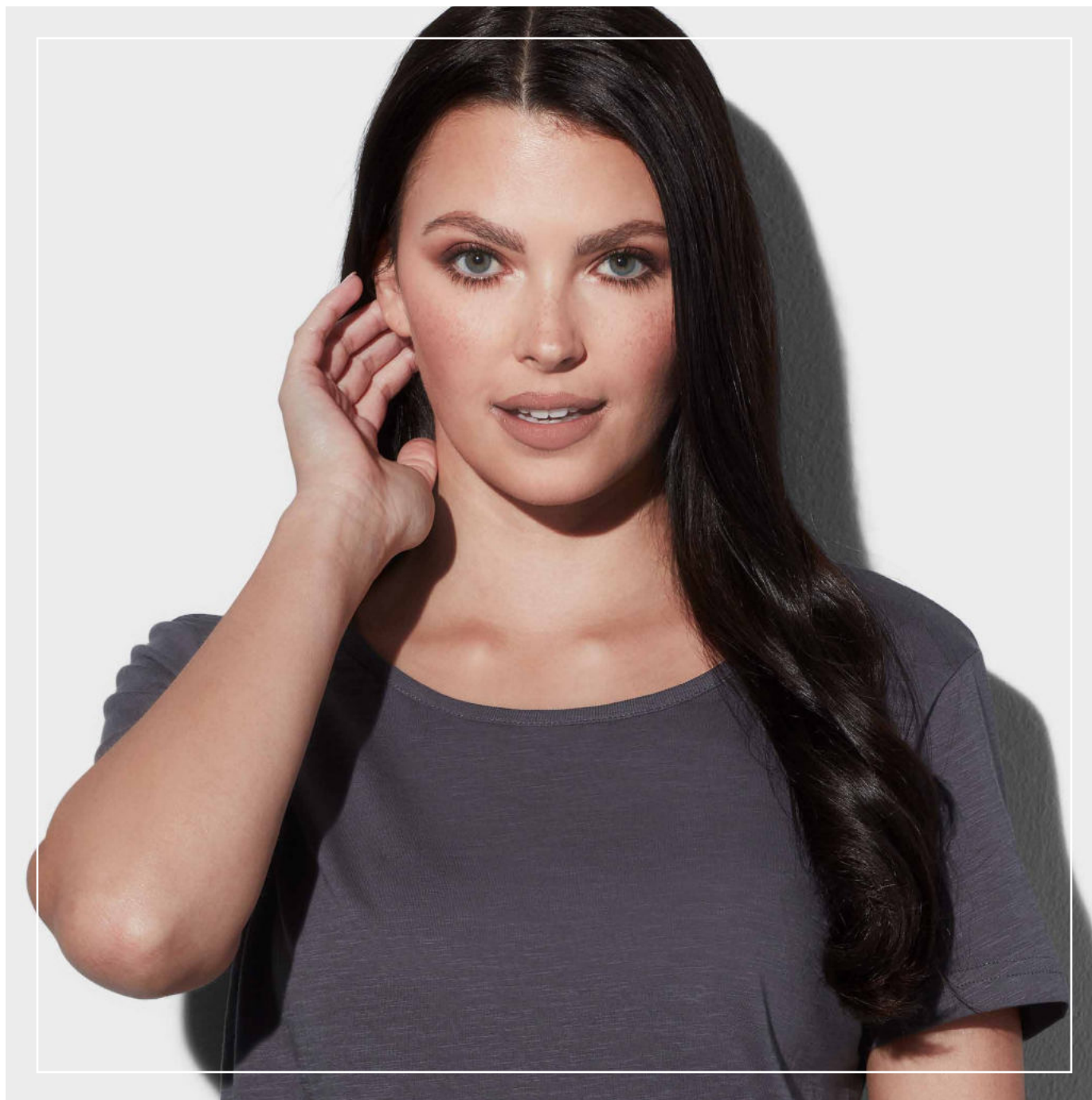
50% Discount

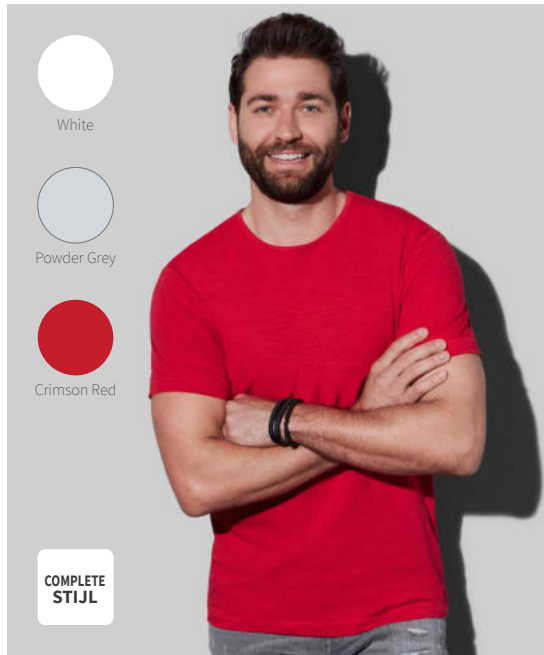
We bieden een speciale korting op geselecteerde modellen en kleuren: Haast u en verzeker u van uw “Last Chance”-stijlen, zolang de voorraad strekt!

[stedman.eu/lastchance](https://stedman.eu/lastchance)

Onze uitloopmodellen vindt u overigens voor een sterk verlaagde prijs in onze Stedman® Online-Outlet onder:

[stedman.eu/outlet](https://stedman.eu/outlet)





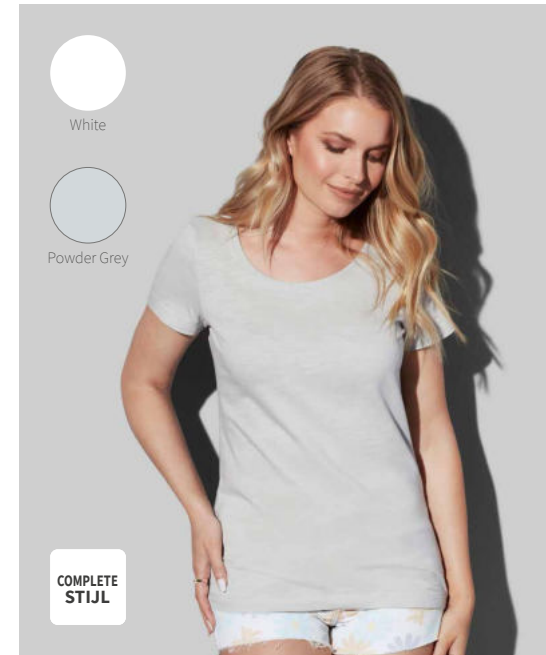
## Shawn Slub Crew Neck

ST9400 · S - XXL · heren

100% ringgesponnen katoen, slubgaren; single jersey

slubgaren voor een look met textuur · smalle, moderne kraag · geen merklable in kraag

\* Reguliere vorm, 140g



## Sharon Slub Crew Neck

ST9500 · S - XL · dames

100% ringgesponnen katoen, slubgaren; single jersey

slubgaren voor een look met textuur · smalle, moderne kraag · geen merklable in kraag

\* Reguliere vorm, 140g



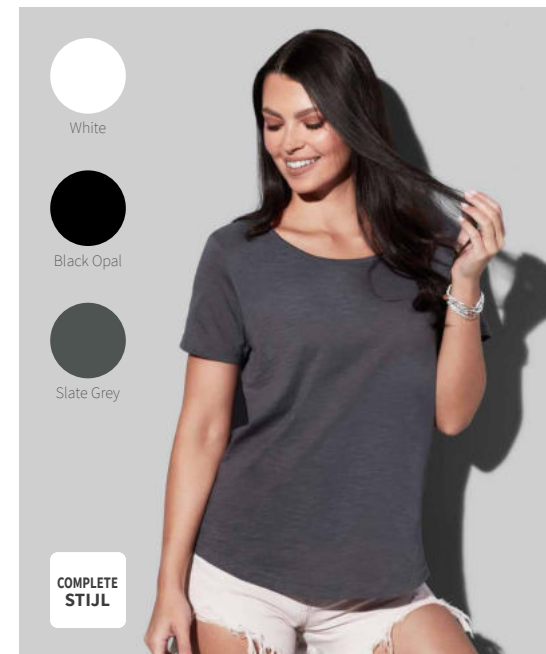
## Clive Crew Neck

ST9600 · S - 3XL · heren

82% katoen, 14% viscose, 4% elastaan

elastisch, gekamd katoen met elastaan · geen merklable in kraag

\* Getailleerde vorm, 170g



## Slub Organic

ST9320 · S - XL · dames

100% OCS-gecertificeerd organisch ringgesponnen katoen, slubgaren; single jersey

biologisch katoen (OCS-gecertificeerd) · slubgaren voor een look met textuur · geen merklable in kraag

\* Reguliere vorm, 130g



All colours: Contains 100% organically grown cotton certified by Control Union Certifications (CU 819645).



Burgundy Red

## Polo

ST3100 · XS - XXL · dames

100% ringgesponnen katoen;  
single jersey, honingraat-piqué

klassieke bestseller · zacht  
single jersey katoen met piqué  
look · geribbelde kraag

\* Reguliere vorm, 170g



Grey Heather



Deep Lilac



Pumpkin



Salmon Pink



Green Flash

## Harper Polo

ST9060 · S - XXL · heren

100% ringgesponnen gekamd katoen;  
single piqué

Grey Heather: 85% katoen, 15% viscose

premium piqué van gekamd  
katoen · geribbelde kraag · geen  
merklabeel in kraag

\* Reguliere vorm, 180g



Deep Lilac



Salmon Pink



Cupcake Pink

COMPLETE  
STIJL

## Hanna Polo

ST9150 · S - XL · dames

100% ringgesponnen gekamd katoen;  
single piqué

premium piqué van gekamd  
katoen · geribbelde kraag · geen  
merklabeel in kraag

\* Reguliere vorm, 170g



Pepper Red



Bahama Green

COMPLETE  
STIJL

## Piqué Polo

ST8050 · S - XXL · heren

100% ACTIVE-DRY® polyester;  
echt piqué

hoogwaardig piqué  
functiemateriaal · geribbelde  
kraag en manchetten ·  
wasbaar op 60°C · geen  
merklabeel in kraag

\* Reguliere vorm, 180g





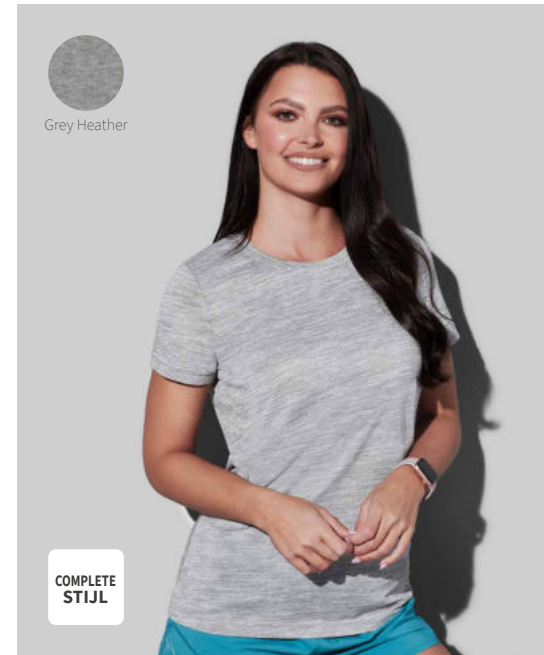
## Intense Tech

ST8020 · S - XXL · heren

100% ACTIVE-DRY® polyester;  
jacquard

gemêleerde look · ademend  
en sneldrogend · geen  
merklablel in kraag

\* Getailleerde vorm, 140g



## Intense Tech

ST8120 · S - XL · dames

100% ACTIVE-DRY® polyester;  
jacquard

gemêleerde look · ademend  
en sneldrogend · geen  
merklablel in kraag

\* Getailleerde vorm, 140g



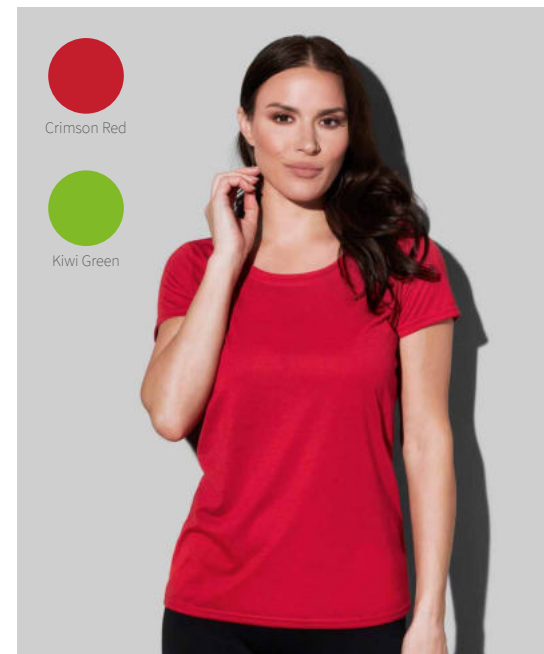
## Active 140 Team Raglan

ST8130 · S - XL · dames

100% ACTIVE-DRY® polyester  
multifilament; bird-eyelet mesh  
(omgekeerd)

licht, elastisch meshmateriaal  
met glad oppervlak · raglanmouwen ·  
superieure vochtregulatie · geen  
merklablel in kraag

\* Reguliere vorm, 140g



## Cotton Touch

ST8700 · S - XL · dames

100% ringgesponnen ACTIVE-DRY®  
polyester "cotton touch";  
single jersey

fijne en gladde stof die aanvoelt  
als echt katoen · vochtregulerend  
en ademend · geen merklablel  
in kraag

\* Reguliere vorm, 160g



## Sweat Jacket Select

ST5610 · S - XXL · heren

80% katoen, 20% polyester;  
ringgesponnen, multifilament;  
3-draads fleece

oppervlakte van 100% katoen ·  
zachte katoenmix · zacht  
geborstelde binnenkant ·  
modern design met rits  
en metalen trekker · geen  
merklablel in kraag

\* Reguliere vorm, 280g



## Sweat Hoodie Select

ST5600 · S - XXL · heren/dames

80% katoen, 20% polyester;  
ringgesponnen, multifilament;  
3-draads fleece

oppervlakte van 100% katoen ·  
zachte katoenmix · zacht  
geborstelde binnenkant ·  
unisex-stijl - geweldig voor  
zowel mannen als vrouwen ·  
geen merklablel in kraag

\* Reguliere vorm, 280g



## Knit Fleece Jacket

ST5950 · S - XL · dames

100% polyester multifilament;  
gebreid fleece met anti-pilling  
behandeling

warm en elastisch gebreid  
materiaal · zacht geborstelde  
binnenkant · geen merklablel  
in kraag

\* Reguliere vorm, 280g



## Melange Fleece Jacket

ST5060 · S - XXL · heren

100% polyester; gemêleerd fleece  
met anti-pilling behandeling

zacht geborsteld aan beide  
zijden · warm en fluweelachtige  
stof met een uitstekende  
warmte-isolatie · geen  
merklablel in kraag

\* Reguliere vorm, 310g



Meer informatie over onze in prijs  
verlaagde stijlen vindt u hier:

[stedman.eu/sale](https://stedman.eu/sale)

# KLEUREN

2024

Ontdek onze **nieuwe kleur**  
“**Natural**” in de Classic-T-collectie!  
Om alle producten gesorteerd  
op kleur te vinden, ga naar  
[stedman.eu](https://stedman.eu)

*Afhankelijk van de productie kunnen de kleuren die  
hier worden weergegeven, afwijken van de kleuren  
van het daadwerkelijk product.*



## EFFEN



## GEMËLEERD



# VEZELS, GARENS & STOFFEN

2024

Een klein materiaaladvies  
voor een beter begrip.

[stedman.eu](http://stedman.eu)





## ONZE VEZELS

### Katoen

De katoenvezel is een natuurlijke vezel die wordt gewonnen uit de zaadharen van de katoenplant. Het hoofdbestanddeel hiervan is de cellulose. De zaadharen kunnen van verschillende kwaliteit en lengte zijn en worden onderscheiden door de zogenaamde stapellengte.

Door de hoge vochtabsorptie en luchtdoorlatendheid van katoen biedt dit materiaal een hoog draagcomfort en is daarnaast bestendig, eenvoudig te reinigen en uitgesproken duurzaam.

*\* Katoen is de basis van al onze shirts en sweats.*

### Viscose

Viscose is een zogenaamde geregenereerde vezel. Ook hiervan is het hoofdbestanddeel de cellulose. Het wordt in een chemisch proces uit hout gehaald en vervolgens gesponnen tot eindeloze filamentdraden. De eigenschappen hiervan zijn gelijk aan die van katoen.

*\* Bij Stedman® gebruiken we de viscosevezels voor het maken van gemêleerde kleureffecten in combinatie met katoen.*

### Polyester

Het gaat hierbij om een synthetische vezel. Het wordt als eindeloos filament gemaakt van polyethyleentereftalaat in een smelt-spinproces. In dit proces kan de fijnheid, de glans en het gevoel, afhankelijk van het gebruiksdoel, worden aangepast. Polyester is erg onderhoudsvriendelijk en duurzaam. Het materiaal neemt geen vocht op, maar transporteert dit langs het vezeloppervlak, daarom is het erg geschikt voor functioneel textiel.

*\* We maken in onze sport- en outdoor-stijlen gebruik van puur polyester en combineren dit bovendien met de katoenvezel voor een grotere vormvastheid in onze zware katoenproducten.*

### Polyamide

Polyamide, in een bepaalde vorm ook nylon genoemd, is wat productie en eigenschappen betreft, vergelijkbaar met polyester. Het materiaal wordt in hetzelfde proces gewonnen uit koolstof en heeft een hogere elasticiteit dan polyester.

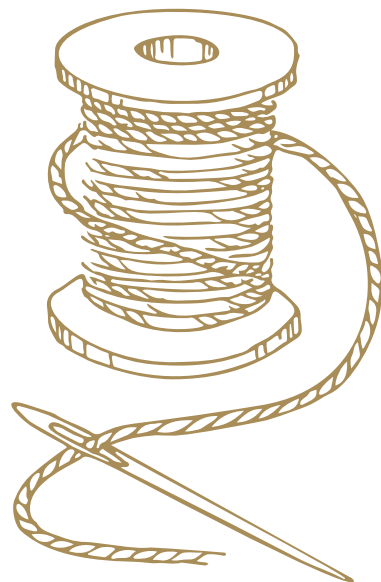
*\* Zeer fijn nylon is in onze gewatteerde jassen en vesten te vinden.*

### Elastaan

Zoals de naam al doet vermoeden is deze vezel erg elastisch. Het wordt in een droogspinproces gewonnen uit polyurethaan en polyethyleenglycol en normaal gesproken gecombineerd met andere niet-elastische vezels. Op die manier kunnen een hogere elasticiteit en vormbestendigheid worden bereikt.

*\* We combineren elastaan met katoen in een T-shirt voor maximaal comfort.*

## ONZE GARENS



### Filament garens

Wanneer synthetische vezels niet in korte stukken worden geknipt, maar in hun eindeloze lengte worden gebruikt, spreekt men van filamentgarens. In kleding worden ze meestal als multi-filamentgaren, dus als een garen uit veel verschillende zeer fijne filamenten, gebruikt. Het garen ontstaat direct in het spinproces omdat het benodigde aantal filamenten gelijktijdig wordt uitgesponnen en bij de afname wordt samengevoegd.

De eigenschappen van het garen kunnen worden bepaald door de vorm, fijnheid en het aantal filamenten, de coating van het oppervlak of structuur.

*\* Voor onze sportartikelen maken we gebruik van ACTIVE-DRY®-polyester, een fijn multi-filamentgaren, dat bijzonder effectief vocht kan transporteren door de vorm van zijn filamenten. In een microfleece wordt een gestructureerd, minder fijn garen gebruikt, dat uitstekend aan het oppervlak kan worden opgeruwd tot het bekende zachte oppervlak en dat ook in onze outdoor-jassen wordt de functionaliteit van het garen optimaal afgestemd op haar gebruiksdoel.*

### Ringgesponnen katoen, gekaard of gekamd

Om uit individuele vezels een garen te maken worden deze zo sterk inelkaar gedraaid dat er een sterk geheel ontstaat. Bij het ringspinnen vindt dit in meerdere stappen plaats.

Eerst wordt de benodigde hoeveelheid vezels gereinigd en georiënteerd. Deze oriëntatie kan alleen worden gerealiseerd door karen of ook het aanvullend kammen van de vezels. Bij het karen worden de vezels grof in dezelfde richting georiënteerd. Wanneer er een bijzonder hoge garenkwaliteit moet worden geproduceerd, worden de grof georiënteerde vezels vervolgens door het kammen in een hoge paralleliteit gebracht en worden tegelijkertijd de kortste vezels eruit gekamd, waardoor een gladder en duurzamer garen ontstaat. In de volgende stap worden de georiënteerde vezels tot een voorgaren, een dikke vezelstreng samengevoegd, die dan in de laatste stap door gelijktijdig strekken en roteren tot een vast garen wordt verwerkt.

Hoe fijner het garen moet zijn, des te langstapeliger moeten de gebruikte vezels zijn. Het ringspinproces genereert in vergelijking met andere processen de hoogste garenkwaliteit.

Voor optionele of functionele doeleinden kunnen de katoenvezels vóór het spinproces met andere vezels worden gemengd. Wanneer het bij de gemengde vezels om geregenereerde of synthetische vezels gaat, worden de eindeloze filamentdraden hiervoor op de stapellengte van de katoen geknipt.

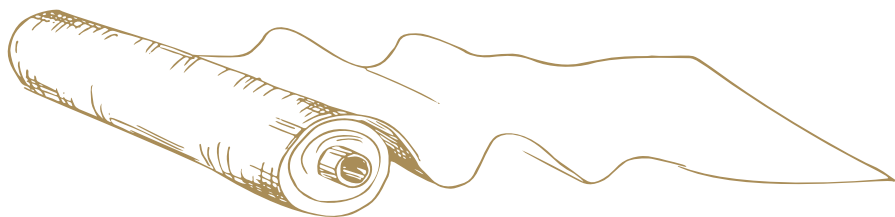
*\* Onze katoenproducten worden uitsluitend gemaakt van ringspin-katoen. Voor onze Basic-lijn maken we gebruik van gekaarde garens, in onze Lux-lijn worden gekamde garens gebruikt.*





## Ring-spun

*Het maakt niet uit of het  
om T-shirts, poloshirts  
of sweatshirts gaat:  
in onze hele collectie  
gebruiken we uitsluitend  
ringgesponnen katoen.  
Want kwaliteit is  
beslissend.*



## ONZE STOFFEN

### Gebreide stoffen

Stoffen die worden gevormd door lussen van draad die steken worden genoemd, worden gebreide stoffen genoemd. De steken die horizontaal naast elkaar liggen, worden een rij steken genoemd en de steken die onder elkaar liggen, worden een dubbele rij steken genoemd. Wanneer de draden bij het vormen van steken van achteren naar voren door de vorige steek gevoerd, spreekt men van een rechter, andersom van een linker steek. Als andere ontwerpelementen van een gebreide stof worden niet-gebreide steken of lussen gebruikt. Bij een niet-gebreide steek worden één of meer steken van een rij steken overgeslagen, bij een lus wordt één steek over meerdere rijen steken of dubbele rijen steken verlengd of verbreed. Door de gerichte combinatie van rechter en linker steken, niet-gebreide steken en lussen kunnen diverse patronen en functionaliteiten in de stof worden gerealiseerd. Vanwege hun lusvorm zijn gebreide stoffen over het algemeen erg elastisch en kreukvrij en bieden daarom een opvallend hoog draagcomfort.

✦ Wij gebruiken de volgende constructies voor onze producten.

## Single Jersey

Een van de meest gebruikte gebreide stoffen is de Single Jersey. Deze stof wordt meestal geproduceerd als buisvormig weefsel op een rondbreimachine, omdat die bijzonder fijne stoffen kan produceren. Op een rondje naast elkaar geplaatste naalden worden bij een Single Jersey steeds dezelfde steken gebreid, waardoor twee verschillend uitziende stofkanten ontstaan. Met uitsluitend rechter steken aan de rechter stofkant heeft de stof een erg zacht en gelijkmatig oppervlak, dat voor een aangenaam draaggevoel zorgt en uitstekend kan worden verfijnd.

✦ Alle Stedman® T-shirts worden van zachte Single Jersey gemaakt en zijn perfect geschikt voor het dagelijkse leven.



Voor extra comfort door hogere elasticiteit kan er in de breimachine samen met het katoengaren ook een elastaan filament worden toegevoerd. Afhankelijk van of dit in elke of in elke tweede dubbele rij steken plaatsvindt, spreekt men van een "Half-" of een "Full-Feeder"-techniek. Laatstgenoemde genereert een gelijkmatigere verdeling van het elastaan en daarmee een hoogwaardigere stof.

✦ Onze stretch-stijlen worden als Full-Feeder geproduceerd.

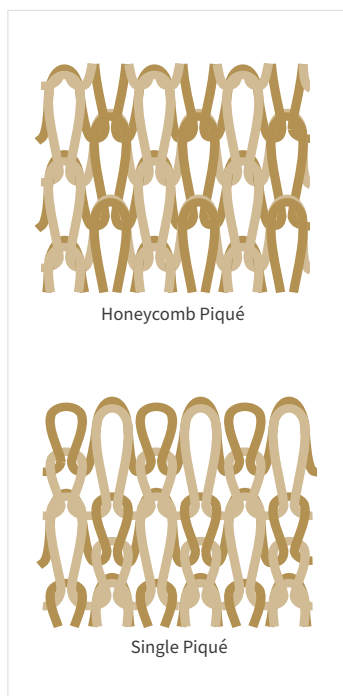
## Piqué

Stoffen waarvan het oppervlak zich onderscheidt door afwisselende verhoogde en verdiepte plaatsen worden Piqué genoemd. In gebreide stoffen wordt dit gerealiseerd door lussen. In onze poloshirts worden twee verschillende soorten Piqué gebruikt:

### Honeycomb Piqué

In onze Honeycomb Piqué bevinden zich zowel in de rij steken als ook in de dubbele rij steken altijd afwisselend normale rechter en verlengde rechter steken (lussen). Door dit arrangement ontstaat een relatief los breiwerk met een honingraatpatroon.

✦ Wij gebruiken Honeycomb Piqué in onze Basic Wear-poloshirts en adviseren die voor gebruiksdoelen zonder sterke mechanische belasting.



### Single Piqué

De structuur van onze Single Piqué wordt door de herhaling van een patroon van vier rijen steken gemaakt. Eerst wordt een rij steken met rechter steken gebreid. Daarna volgt een rij, waarin zich rechter steken en rechter lussen steeds afwisselen. In de derde rij worden opnieuw uitsluitend rechter steken gebreid en in de laatste rij steken van het patronen wisselen rechter lussen en steken elkaar tegenovergesteld aan de tweede rij af. Op die manier wordt een fijn, maar zeer stabiel roosterachtig patroon gemaakt.

✦ Je vindt Single Piqué in onze Lux-poloshirts. De stof is erg stabiel en geschikt voor elk gebruiksdoel. Voor het bijzondere comfort van onze stretch-poloshirts, wordt net als in een Single Jersey een elastaan filament als Full-Feeder meegebreed.

## Interlock

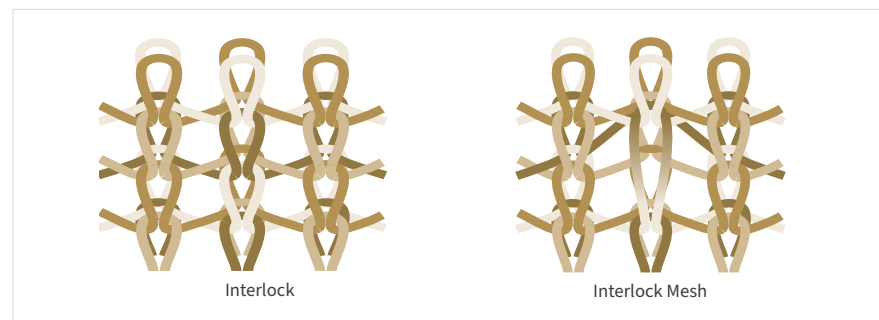
Interlock-stoffen worden ook als dubbel gebreide stoffen aangeduid. Ze onderscheiden zich van Single Jersey in die zin, dat ze niet op één rij naalden, maar op twee tegenover elkaar liggende rijen naalden worden gebreid. Na elke steek wordt het garen van de ene naar de andere rij naalden geleid, zodat er een kruising en daarmee een vast verband ontstaat. Op beide rijen naalden worden rechter steken gemaakt, waardoor beide kanten van de stof er hetzelfde uitzien. Interlock is door het arrangement van de steken iets dikker en daarmee ook robuuster dan een Single Jersey. De ontwerpmogelijkheden van Interlock-stoffen zijn vanwege het aantal rijen naalden erg veelzijdig.

✦ Je vindt pure interlock van ACTIVE-DRY®-garen in onze Sports-T's. Zijn gladde oppervlak kan optimaal worden verfijnd, terwijl onze garenkeuze voor een uitstekend vochttransport zorgt.

### Interlock Mesh

Voor het realiseren van een mesh-effect worden van een interlock-constructie op de voorste rij naalden met regelmatige afstanden steken verlengd, dus lussen gemaakt. In plaats van een gladde rechter stofkant ontstaat daardoor een gatachtige structuur, mesh genaamd. De linker stofkant blijft daarbij glad zoals bij een pure interlock. Door zijn structuur kan de mesh vocht optimaal transporteren.

✦ We maken gebruik van "Bird-Eyelet-Mesh" van ACTIVE-DRY®-garen in onze Active 140-sportartikelen. Zij zijn de juiste keuze voor intensieve sportsessies.



## Tweedraads fleece

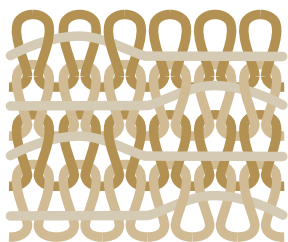
Wanneer er in een eendraads Single Jersey-constructie aan de achterkant een tweede garen losjes wordt ingebreid en daar opgeruwd, spreekt men van een tweedraads fleece. De op die manier geproduceerde stoffen zijn meestal lichter dan de driedraads tegenhangers.

✦ Een tweedraads fleece van 100% ringgesponnen katoen is terug te vinden in onze Light-hoodie.

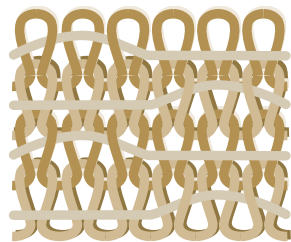
## Driedraads fleece

Bij een driedraads fleece gaat het om een Single Jersey van twee verschillende achterelkaar liggende garens, waar op de achterkant een derde garen losjes ingebreid wordt. Door deze constructie is het mogelijk om verschillende materialen op de voor- en achterkant van de stof te gebruiken. Voor het genereren van de karakteristieke zachte binnenkant, wordt de linker stofkant na het breiproces geborsteld en daarmee opgeruwd.

✦ Bij Stedman® verwerken we driedraads fleece van ringgesponnen garens in bij al onze sweatshirts en hoodies. Daarbij wordt als oppervlaktegaren zuiver katoen gebruikt dat voor een aangenaam zachte, optimaal verfijnbaar oppervlak zorgt. We gebruiken voor de vormvastheid als verbindingsgaren een mixgaren van katoen en polyester en integreren op de achterkant een grof polyester garen, dat optimaal kan worden geborsteld en daardoor een bijzonder hoog draagcomfort genereert.



Tweedraads fleece



Driedraads fleece

## Microfleece

Voor het maken van microfleece wordt in een Single Jersey gebreide stof een extra draad ingebreid, die in een 90°-hoek ten opzichte van het oppervlak een lus, een zogenaamde pluche-lus vormt. Deze lussen worden vervolgens opgeknipt en geborsteld waardoor het bekende zachte oppervlak ontstaat. Afhankelijk van de gewenste functie worden beide kanten van de stof geborsteld. Ons microfleece wordt gemaakt van een polyester multi-filament. Bij een aantal van 144 filamenten per garen spreekt men hier van een microfazel. Het zachte, geborsteld oppervlak biedt niet alleen een hoog draagcomfort, maar kan op basis van het extreem hoge aantal individuele vezels op het oppervlak van de stof ook optimaal de lichaamswarmte vasthouden. Voor houdbaarheid op de lange termijn worden onze microfleece-artikelen van een anti-pluis-uitrusting voorzien.

## Knitfleece

Het productieproces van onze knitfleece is vergelijkbaar met dat van een enkelzijdig geborstelde microfleece en scoort met dezelfde voordelen. Op de rechter stofkant wordt echter door een dik, gestructureerd polyester multi-filament de markante breistructuur gecreëerd, die de knitfleece zijn sportief-elegante look geeft.

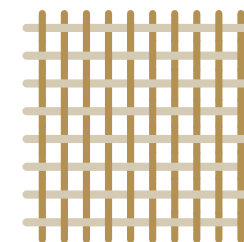


## 3-lagen-softshell

Een drielaagse softshell bestaat uit drie verschillende materialen, die over het volledige oppervlak met elkaar verlijmd worden. Alle drie lagen dragen daarbij bij aan de functionaliteit van de stof.

Bij onze softshell bestaat de buitenkant uit een fijne polyester Single Jersey. Deze is door zijn constructie elastisch en dankzij het polyester garen waterafstotend. In het midden bevindt zich een semipermeabel, dat wil zeggen deels doorlatend, membraan. Deze zorgt ervoor dat water van buitenaf niet in het textiel kan dringen, maar dat door het lichaam uitgezweete waterdamp wel naar buiten kan worden getransporteerd. Aan de binnenkant van onze softshell bevindt zich een microfleece. Deze is als gebreide stof, net als de Jersey op de buitenkant, elastisch en zorgt ervoor dat de warmte bij het lichaam blijft.

Stedman®-softshell garandeert het hoogste draagcomfort bij optimale functionaliteit en is perfect geschikt voor gebruik buitenshuis.



## Geweven stoffen

Wanneer horizontale draden (inslag) en verticale draden (ketting) worden gekruist om een textieloppervlak te vormen, spreken we van **geweven stoffen**. Geweven stoffen zijn van nature eerder niet elastisch en kunnen daarom zo nauw worden geweven, dat **waterdichte oppervlakken ontstaan**. Wij gebruiken geweven stoffen voor onze **gewatteerde jassen en vesten**.

## Taft

De taft wordt met een canvasbinding geweven. Dit is de eenvoudigste en tegelijkertijd de meest nauwe van alle wevingen, omdat elke kettingdraad afwisselend over een inslagdraad ligt. Geweven uit waterafstotend nylon ontstaat op die manier een waterdicht oppervlak voor onze gewatteerde jassen en vesten.

# MATEN

2024

Onze internationale  
maattabellen in één  
overzicht.

[stedman.eu/size-charts](https://stedman.eu/size-charts)



MANNEN	EU	DE, FR, ES, PT	IT	UK	LICHAAMSLENGTE		BORST		TAILLE		HEUPEN	
					cm	inches	cm	inches	cm	inches	cm	inches
	XS	42-44	32-34	32-34	172-175	67.5-69	78-85	30.5-33.5	66-73	26-28.5	87-92	34.5-36
S	44-46	34-36	34-36	173-182	68-71.5	86-93	34-36.5	74-81	29-32	93-98	36.5-38.5	
M	48-50	38-40	38-40	175-184	69-72.5	94-99	37-39	82-89	32.5-35	99-104	39-41	
L	52-54	42-44	42-44	177-186	69.5-73	100-105	39.5-41.5	90-97	35.5-38	105-110	41.5-43.5	
XL	56-58	46-48	46-48	179-188	70.5-74	106-111	41.5-43.5	98-105	38.5-41.5	111-116	43.5-45.5	
XXL	60-62	50-52	50-52	181-190	71.5-75	112-117	44-46	106-113	41.5-44.5	117-122	46-48	
3XL	64-66	54-56	54-56	185-191	73-75	118-123	46.5-48.5	114-121	45-47.5	123-128	48.5-50.5	
4XL	68-70	58-60	58-60	185-191	73-75	124-129	49-51	122-129	48-51	129-132	51-52	
5XL	72	62	62	185-191	73-75	130-135	51-53	130-135	51-53	133-138	52.5-54.5	

VROUWEN	EU	DE	FR, ES, PT	IT	UK	LICHAAMSLENGTE		BORST		TAILLE		HEUPEN	
						cm	inches	cm	inches	cm	inches	cm	inches
	XS	32-34	34-36	36-38	6-8	165-172	65-67.5	74-84	29-33	58-65	23-25.5	85-90	33.5-35.5
S	36-38	38-40	40-42	10-12	165-172	65-67.5	85-92	33.5-36	66-73	26-28.5	91-96	36-38	
M	40-42	42-44	44-46	14-16	165-172	65-67.5	93-97	36.5-38	74-81	29-32	97-102	38-40	
L	44-46	46-48	48-50	18-20	165-172	65-67.5	98-107	38.5-42	82-90	32.5-35.5	103-110	40.5-43.5	
XL	48-50	50-52	52-54	22-24	165-172	65-67.5	108-117	42.5-46	91-102	36-40	111-118	43.5-46.5	
XXL	50-52	52-54	54-56	24-26	165-172	65-67.5	118-123	46.5-48.5	103-114	40.5-45	119-124	47-49	
3XL	54-56	56-58	58-60	28-30	165-172	65-67.5	124-134	49-53	115-126	45.5-49.5	125-135	49-53	
4XL	58-60	60-62	62-64	32-34	165-172	65-67.5	135-145	53-57	127-136	50-53.5	136-146	53.5-57.5	

KINDEREN	EU	LEEFTIJD	LICHAAMSLENGTE		BORST		TAILLE		HEUPEN	
			cm	inches	cm	inches	cm	inches	cm	inches
	3XS	1-2	86-92	34-36	53-54	21-21.5	49-52	19.5-20.5	52-56	20.5-22
XXS	3-4	98-104	38.5-41	55-56	21.5-22	52-53	20.5-21	57-60	22.5-23.5	
XS	5-6	110-116	43.5-45.5	57-58	22.5-23	54-55	21.5	61-63	24-25	
S	7-8	122-128	48-50.5	61-64	24-25	56.5-58	22-23	66-69	26-27	
M	9-10	134-140	53-55	67-70	26.5-27.5	59-61	23-24	72-75	28.5-29.5	
L	11-12	146-152	57.5-60	73-76	28.5-30	62-65	24.5-25.5	78-81	30.5-32	
XL	12-13	158-164	62-64.5	79-82	31-32.5	65-69	25.5-27	85-87	33.5-34.5	

UNISEX	EU	DE		FR, ES, PT		IT		UK	
		VROUWEN	MANNEN	VROUWEN	MANNEN	VROUWEN	MANNEN	VROUWEN	MANNEN
	XXS	32-34	-	34-36	-	36-38	-	6-8	-
XS	36-38	42-44	38-40	42-44	40-42	30-32	10-12	30-32	
S	40-42	44-46	42-44	44-46	44-46	34-36	14-16	34-36	
M	44-46	48-50	46-48	48-50	48-50	38-40	18-20	38-40	
L	48-50	52-54	50-52	52-54	52-54	42-44	22-24	42-44	
XL	50-52	56-58	52-54	56-58	54-56	46-48	24-26	46-48	
XXL	54-56	60-62	56-58	60-62	58-60	50-52	28-30	50-52	
3XL	58-60	64-66	60-62	64-66	62-64	54-56	32-34	54-56	
4XL	-	68-70	-	68-70	-	58-60	-	58-60	
5XL	-	72	-	72	-	62	-	62	

De vermelde maten hierboven zijn onderhevig aan standaard toleranties en zijn slechts bedoeld als oriëntatie. Sommige artikelen hebben een strakker model om de vormen van het lichaam te ondersteunen (hierbij wordt "Getailleerde vorm" vermeld in de productbeschrijving). Als je een losjes zittend model wil hebben, moet je een maatje groter bestellen. Alle maten zijn "to fit" maten.

# BEDRUKKEN & BORDUREN

## Collection 2024

Met onze kledingstukken zijn stijl, functie en comfort niet de enige dingen die voor ons van belang zijn. Wij besteden bijzondere aandacht aan de eigenschappen van het materiaal, zodat uw verschillende decoratie- en druktechnieken in uitstekende kwaliteit op onze producten kunnen worden toegepast.

Onze materialen bieden een gelijkmatig en glad oppervlak dat een optimaal drukresultaat mogelijk maakt. Om aan de hoogste eisen te voldoen, werken we voortdurend aan het optimaliseren van onze producten voor de nieuwste druktechnieken. Om dit te doen, voeren we voor elk product intensieve tests uit samen met ons druktestteam. Om onze producten verder te verbeteren, zijn we regelmatig op zoek naar druktesters.

U bent van harte welkom om ons druktestteam te komen versterken. Vul gewoon het registratieformulier in op: [stedman.eu/print-tester](https://stedman.eu/print-tester)



## Zeefdruk

**Zeefdruk is het meest voorkomende drukproces. Hier wordt de drukinkt door een sjabloon op het textiel gedrukt. We verdelen de zeefdruk in 3 soorten:**

### Plastisol zeefdruk

De meest gebruikte inkt en in zeefdruk zijn plastisol-inkten. Bijzondere voordelen van plastisol-inkten zijn onder andere hun hoge dekkraft, de lange levensduur ook na vele wasbeurten en de mogelijkheid om speciale kleuren te produceren.

✦ *Plastisol bedrukking vereist een glad oppervlak, dus we raden al onze producten aan, behalve fleece & gewatteerde jassen.*

### Zeefdruk op waterbasis

Het grote pluspunt van deze druktechniek is het gevoel. Afdrukken met zeefdrukinkt op waterbasis zijn zeer zacht. Afgezien van zeer grote prints, voel je na het wassen van het bedrukte shirt nauwelijks verschil tussen het bedrukte en het onbedrukte gedeelte.

✦ *Zeefdruk op waterbasis is geschikt voor 100% katoenen T-shirts, onze populaire katoen-elastaan shirts en al onze sweat producten.*

### Discharge

Bij discharge printing is de inkt vermengd met een bleekmiddel, waardoor de kleur van het textiel lichter wordt. Door deze lichtere kleur is de inkt dekkender en de druklaag zeer dun, zodat de afdruk nauwelijks voelbaar is.

✦ *Discharge printing is geschikt voor dezelfde materiaalsamenstellingen als de zeefdruk op waterbasis, maar niet voor elke kleur.*



## Direct to garment

Direct-to-garment (DTG) is een van de nieuwste druktechnieken en wordt meer en meer populair in de textieldrukindustrie. Het drukmotief wordt door middel van een inkjetproces direct op het textielweefsel gedrukt en vervolgens met warmte gefixeerd.

*\* Wij raden DTG aan op 100% katoen, onze populaire katoen-elastaan T-shirts en op al onze sweat styles.*

## Direct to film

Met Direct to film (DTF) worden motieven op een folie gedrukt, deze wordt bedekt met een poeder, verhit en vervolgens op het kledingstuk geperst. Voor DTF kunt u dezelfde stoffen gebruiken die ook geschikt zijn voor de transfer.

*\* Wij adviseren DTF voor al onze producten.*

## Transfer

Bij transferdruk wordt het motief op een transferfolie gedrukt en vervolgens met een hittepers op het textiel overgezet. Onder transfer hebben we verschillende types samengevat: transfers (aqua, nylon...), flex, flock & sublimatie.

*\* Wij adviseren transfer voor al onze producten.*



### Sublimatiedruk

Bij sublimatiedruk wordt gebruik gemaakt van een speciale inkt die onder invloed van warmte verdampt en zo in de vezels van het textiel kan doordringen. Sublimatiedruk biedt een bijzonder lange levensduur en een hoogwaardig gevoel.

*\* Voor sublimatie is een polyester laag nodig, daarom zijn onze polyester sport T-shirts hiervoor geschikt. Omdat sublimatiedruk niet voldoende opaciteit biedt op donker textiel, raden wij voor deze druktechniek alleen lichte kleuren aan.*



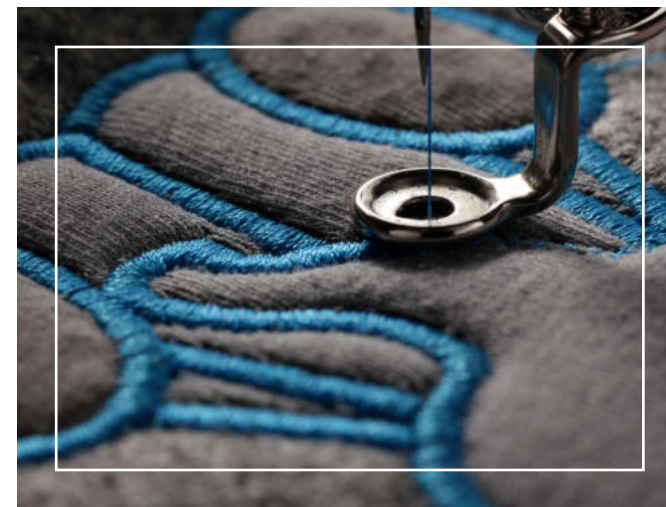
Voor meer informatie over bedrukken  
en borduren ga naar:

[stedman.eu/printability](http://stedman.eu/printability)

## Borduren

Borduren biedt met naald en draad een duurzame decoratiemogelijkheid voor bijna alle materialen.

*\* Borduurwerk kunnen we vooral aanraden op al onze jassen, zowel op fleece, softshell als nylon. Maar ook onze sweat producten zijn perfect geschikt om te borduren. In het algemeen worden producten met een gewicht van ten minste 145 g/m<sup>2</sup> aanbevolen.*



# INDEX

## Collection 2024

De Stedman®-collectie 2024  
gesorteerd op artikelnummer. Nieuwe  
stijlen zijn vet gemarkeerd.

[stedman.eu/complete-collection](https://stedman.eu/complete-collection)



## Mannen

<b>ST2000</b> Classic-T	18	<b>ST8420</b> Active 140 Long Sleeve	91
<b>ST2010</b> Classic-T Fitted	21	<b>ST8440</b> Active 140 Sleeveless	88
<b>ST2020</b> Classic-T Organic	22	<b>ST8450</b> Active 140 Polo	90
<b>ST2100</b> Comfort-T 185	26	<b>ST8600</b> Cotton Touch	93
<b>ST2130</b> Comfort-T 185 Long Sleeve	45	<b>ST8830</b> Recycled Sports-T Move	96
<b>ST2300</b> Classic-T V-neck	38	<b>ST8840</b> Recycled Sports-T Reflect	97
<b>ST2500</b> Classic-T Long Sleeve	44	<b>ST8850</b> Recycled Sports-T Race	95
<b>ST2800</b> Classic Tank Top	42	<b>ST9000</b> Ben Crew Neck	33
<b>ST2810</b> Tank Top	43	<b>ST9010</b> Ben V-neck	39
<b>ST3000</b> Polo	57	<b>ST9020</b> Morgan Crew Neck	34
<b>ST3400</b> Polo Long Sleeve	59	<b>ST9040</b> Morgan Long Sleeve	46
<b>ST4000</b> Sweatshirt Classic	68	<b>ST9050</b> Henry Polo	64
<b>ST4100</b> Sweat Hoodie Classic	71	<b>ST9060</b> Harper Polo	(120)
<b>ST4200</b> Sweat Hoodie Light	70	<b>ST9060 Lux Polo</b>	<b>62</b>
<b>ST5010</b> Fleece Vest	104	<b>ST9080</b> Knit Long Sleeve	51
<b>ST5020</b> Fleece Half-Zip	106	<b>ST9100</b> Finest Cotton-T	36
<b>ST5030</b> Fleece Jacket	103	<b>ST9400</b> Shawn Slub Crew Neck	(119)
<b>ST5040</b> Power Fleece Jacket	108	<b>ST9430</b> Shawn Henley T-shirt	37
<b>ST5060</b> Melange Fleece Jacket	(122)	<b>ST9460</b> Shawn Henley Long Sleeve	50
<b>ST5080</b> Hooded Fleece Jacket	107	<b>ST9600</b> Clive Crew Neck	30 (119)
<b>ST5420</b> Lux Padded Jacket	115	<b>ST9610</b> Clive V-neck	40
<b>ST5430</b> Lux Padded Vest	116	<b>ST9620</b> Clive Long Sleeve	47
<b>ST5440</b> Lux Softshell Jacket	113	<b>ST9630</b> Clive Relaxed	32
<b>ST5600</b> Sweat Hoodie Select	73 (122)	<b>ST9640</b> Clive Polo	61
<b>ST5610</b> Sweat Jacket Select	74 (122)	<b>ST9691</b> Dexter Boxers	53
<b>ST5620</b> Sweatshirt Select	69	<b>ST9692</b> Dexter Briefs	52
<b>ST5630</b> Recycled Sweat Hoodie	75		
<b>ST5650</b> Recycled Sweatpants	77		
<b>ST5840</b> Recycled Scuba Jacket	99		
<b>ST5850</b> Knit Fleece Jacket	109		
<b>ST7000</b> Lux-T	28		
<b>ST8000</b> Sports-T	81		
<b>ST8010</b> Sports Top	82		
<b>ST8020</b> Intense Tech	(121)		
<b>ST8030</b> Active 140 Team Raglan	87		
<b>ST8050</b> Piqué Polo	(120)		
<b>ST8400</b> Active 140 Crew Neck	86		
<b>ST8410</b> Active 140 Raglan	85		

## Vrouwen

<b>ST2000</b> Classic-T	18	<b>ST9150</b> Hanna Polo	(120)
<b>ST2020</b> Classic-T Organic	22	<b>ST9160 Lux Polo</b>	<b>62</b>
<b>ST2160</b> Comfort-T 185	26	<b>ST9180</b> Knit Long Sleeve	51
<b>ST2600</b> Classic-T	19	<b>ST9320</b> Slub Organic	(119)
<b>ST2620</b> Classic-T Organic	23	<b>ST9500</b> Sharon Slub Crew Neck	(119)
<b>ST2700</b> Classic-T V-neck	38	<b>ST9530</b> Sharon Henley T-shirt	37
<b>ST2900</b> Classic Tank Top	42	<b>ST9580</b> Sharon Henley Long Sleeve	50
<b>ST3100</b> Polo	57 (120)	<b>ST9700</b> Claire Crew Neck	30
<b>ST4000</b> Sweatshirt Classic	68	<b>ST9710</b> Claire V-neck	40
<b>ST4110</b> Sweat Hoodie Classic	71	<b>ST9720</b> Claire V-neck Long Sleeve	48
<b>ST4200</b> Sweat Hoodie Light	70	<b>ST9730</b> Claire Relaxed	32
<b>ST5100</b> Fleece Jacket	103	<b>ST9740</b> Claire Polo	61
<b>ST5110</b> Fleece Vest	104		
<b>ST5520</b> Lux Padded Jacket	115		
<b>ST5530</b> Lux Padded Vest	116		
<b>ST5540</b> Lux Softshell Jacket	113		
<b>ST5600</b> Sweat Hoodie Select	73 (122)		
<b>ST5630</b> Recycled Sweat Hoodie	75		
<b>ST5650</b> Recycled Sweatpants	77		
<b>ST5710</b> Sweat Jacket Select	74		
<b>ST5940</b> Recycled Scuba Jacket	99		
<b>ST5950</b> Knit Fleece Jacket	109 (122)		
<b>ST7000</b> Lux-T	28		
<b>ST7600</b> Lux-T	29		
<b>ST8100</b> Sports-T	81		
<b>ST8110</b> Sports Top	82		
<b>ST8120</b> Intense Tech	(121)		
<b>ST8130</b> Active 140 Team Raglan	87 (121)		
<b>ST8500</b> Active 140 Raglan	85		
<b>ST8540</b> Active 140 Tank	89		
<b>ST8700</b> Cotton Touch	91 (121)		
<b>ST8930</b> Recycled Sports-T Move	96		
<b>ST8940</b> Recycled Sports-T Reflect	97		
<b>ST8950</b> Recycled Sports-T Race	95		
<b>ST8990</b> Seamless Tights	92		
<b>ST9110</b> Finest Cotton-T	36		
<b>ST9120</b> Megan Crew Neck	35		
<b>ST9130</b> Megan V-neck	41		

## Unisex

<b>ST2000</b> Classic-T	18
<b>ST2020</b> Classic-T Organic	22
<b>ST4000</b> Sweatshirt Classic	68
<b>ST4200</b> Sweat Hoodie Light	70
<b>ST5600</b> Sweat Hoodie Select	73 (122)
<b>ST5630</b> Recycled Sweat Hoodie	75
<b>ST5650</b> Recycled Sweatpants	77
<b>ST7000</b> Lux-T	28

## Kinderen

<b>ST2200</b> Classic-T	20
<b>ST2220</b> Classic-T Organic	25
<b>ST3200</b> Polo	57
<b>ST8170</b> Sports-T	81
<b>ST8570</b> Active 140 Raglan	85



De actuele catalogus, colour card,  
productdatasheets en meer zijn  
beschikbaar op [stedman.eu/tools](http://stedman.eu/tools):  
[stedman.eu/tools](http://stedman.eu/tools)



U vindt sterk in prijs verlaagde  
uitloopmodellen in onze  
Stedman® Online-Outlet onder:  
[stedman.eu/outlet](http://stedman.eu/outlet)



Voor de productie van deze catalogus hebben we  
gekozen voor duurzaam drukwerk:



De PEFC Council (Programme for the Endorsement of Forest Certification schemes) is een onafhankelijke, non-profit, niet tot de overheid behorende organisatie die in 1999 werd opgericht en die een duurzaam bosbeheer promoot en dit door derden laat certificeren. De PEFC levert een verzekeringsmechanisme voor kopers van hout en papierproducten dat zij het duurzame bosbeheer ondersteunen.