



LOOK
BOOK
2024



Stedman®
collection

QUI SOMMES-NOUS ?

Est. 1953

Depuis 1953, la marque Stedman® est synonyme de qualité supérieure, d'un excellent rapport qualité-prix et de production responsable. Notre collection 2024 se compose d'un large choix de vêtements pour femmes, hommes et enfants : du simple T-shirt ou sweat aux couleurs tendance aux vêtements de sport ou outdoor fonctionnels et polyvalents. Parmi les points forts de cette année figurent nos tout nouveaux polos Lux (p. 62) et l'élargissement de notre sélection de couleurs Classic-T (p. 11) !



04

QUALITÉ

06

HISTOIRE

09

NOUVELLES
COULEURS

13

NOUVEAUX
STYLES

17

T-SHIRTS

52

SOUS-
VÊTEMENTS

55

CHEMISES
POLO

67

SWEAT-SHIRTS

79

SPORT

101

POLAIRE

111

VESTES ET
GILETS

118

DERNIÈRE
CHANCE

124

COULEURS

126

FIBRES, FILS ET
TISSUS

134

TAILLES

136

IMPRESSION ET
BRODERIE

138

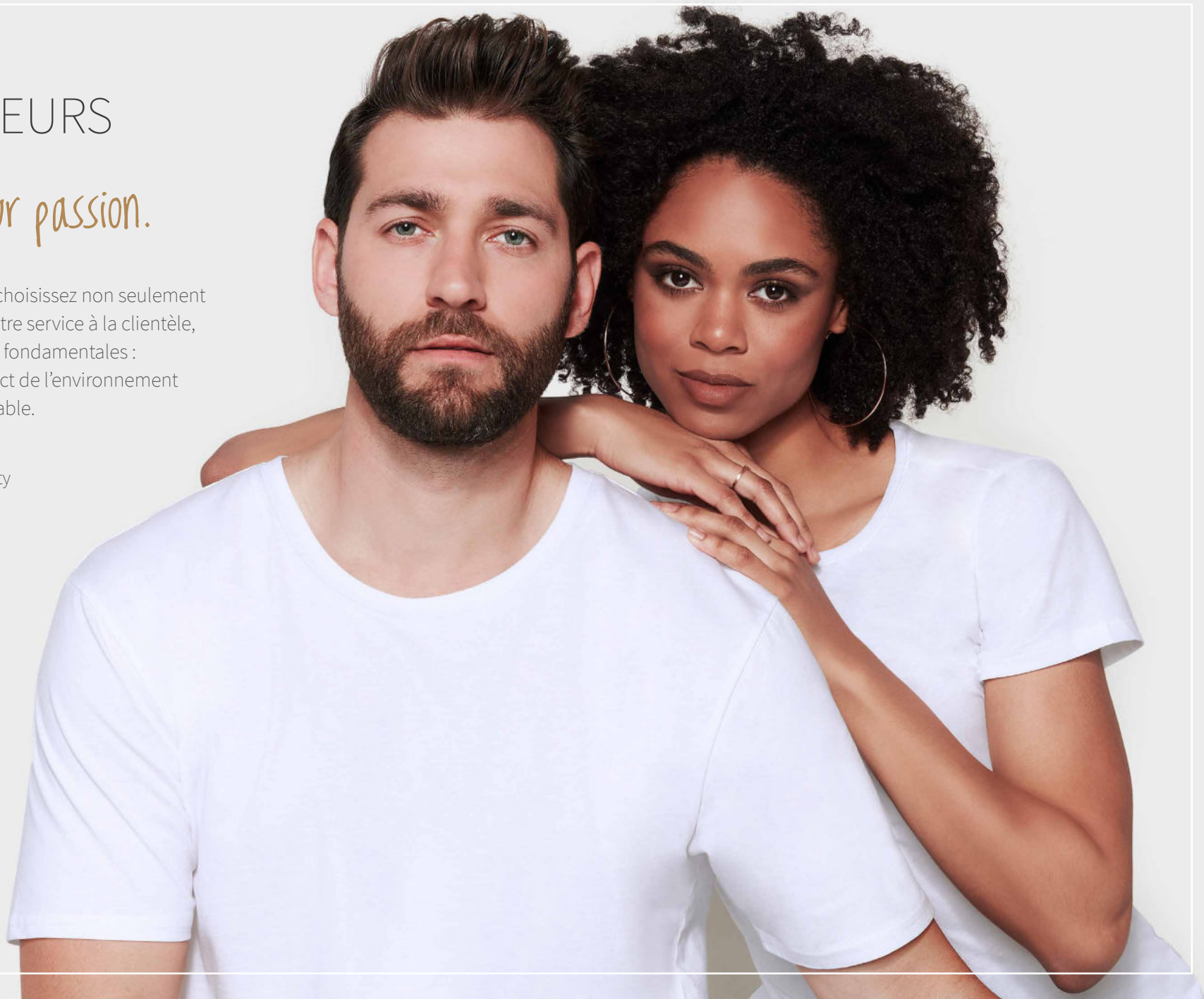
CONTENU

NOS VALEURS

Quality is our passion.

Avec Stedman®, vous choisissez non seulement notre expérience et notre service à la clientèle, mais aussi nos valeurs fondamentales : qualité, éthique, respect de l'environnement et fabrication responsable.

stedman.eu/sustainability





**STANDARD
100**

OEKO-TEX® STANDARD 100

Nos vêtements et accessoires sont conformes à la norme OEKO-TEX® Standard 100, qui garantit que tous les produits testés et certifiés ne contiennent pas de substances nocives pour la santé.



ORGANIC CONTENT STANDARD

Stedman® is certified to the OCS, which verifies organically grown cotton and tracks it from the source to the final product.



RECYCLED MATERIAL

Notre polyester durable, fabriqué à partir de bouteilles en plastique recyclées, offre une qualité élevée et une empreinte environnementale réduite, empêchant les plastiques de finir dans les décharges et dans nos océans.



PETA - APPROVED VEGAN

Nous n'utilisons pas de produits d'origine animale. Nos vêtements et accessoires sont fabriqués à partir d'alternatives végétaliennes aux matières animales telles que le cuir, la fourrure, la soie, les plumes ou les os.



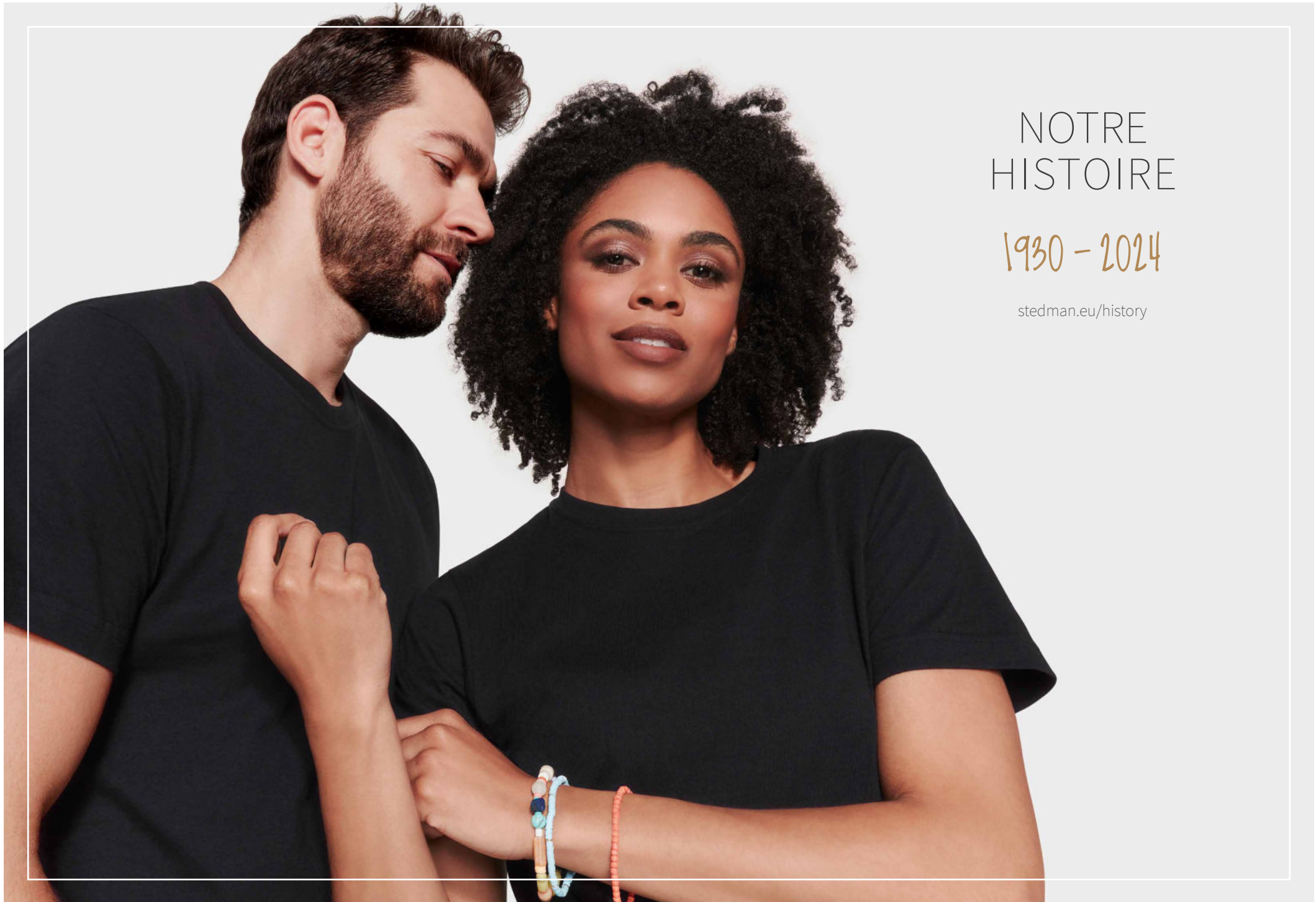
STEDMAN® PROOFED QUALITY

Tous nos articles sont soumis à des contrôles de qualité stricts. Grâce à notre propre équipe d'assurance qualité sur place, nous nous assurons que nos exigences élevées sur les propriétés des matériaux et des produits sont satisfaites.



AMFORI

Membre d'amfori, la principale association d'entreprises internationale soutenant des échanges commerciaux ouverts et durables. Nous améliorons les performances sociales de notre chaîne d'approvisionnement grâce à amfori BSCI.



NOTRE HISTOIRE

1930 - 2024

stedman.eu/history

1930

Asheboro, North Carolina, USA: Stedman® commence son activité textile en 1930 avec des mouchoirs en coton.

1939

En 1939, l'entreprise de mouchoirs est restructurée pendant la Seconde Guerre mondiale pour produire des t-shirts pour la marine américaine.

1950

En 1950, nous produisons une gamme complète de sous-vêtements légers pour hommes et garçons.

1953

En 1953, une ligne de vêtements de sport en tricot est lancée. Ces t-shirts sont fabriqués en coton peigné durable, mais doux et confortable. Avec deux sites de production et environ 200 employés, notre entreprise est en train de devenir l'un des fabricants les plus connus de t-shirts de qualité pour hommes dans tout le pays.

1968

En 1968, nous possédons six sites de production. Stedman® est une entreprise solide de sous-vêtements et de vêtements de sport.

1970

Deux ans plus tard, les produits Stedman® sont distribués d'un bout à l'autre du pays et dans le monde entier. Les ventes mondiales de sous-vêtements et de vêtements de sport Stedman® sont gérées par le bureau Stedman® de New York. Les entrepôts d'exploitation sont situés à Asheboro, au Texas, à Oakland, à Los Angeles et à Honolulu.

1980

La Stedman Manufacturing Company est un grand succès. À l'âge de 60 ans, William David Stedman décide de prendre sa retraite et de vendre son entreprise textile à la Sara Lee Corporation en 1980.

2001

Lors du lancement européen à Paris le 18 septembre 2001, quatre produits de base sont présentés : Classic-T, Junior Classic-T, Comfort-T et Polo. Nous sommes fiers que ces articles figurent encore aujourd'hui parmi les meilleures ventes de notre collection. Notre portefeuille de produits se développe rapidement, tandis que la notoriété de la marque augmente.

2006

En 2006, Sara Lee vend son activité de vêtements de marque à son ancienne filiale Hanesbrands. Hanesbrands décide en 2014 de retirer sa marque Hanes® des marchés européens, mais que Stedman® restera en Europe.

2023

Stedman® coopère avec Next Level Apparel, une entreprise américaine de vêtements bien établie. Ce partenariat combine des vêtements promotionnels de haute qualité et des prix attractifs.

2024

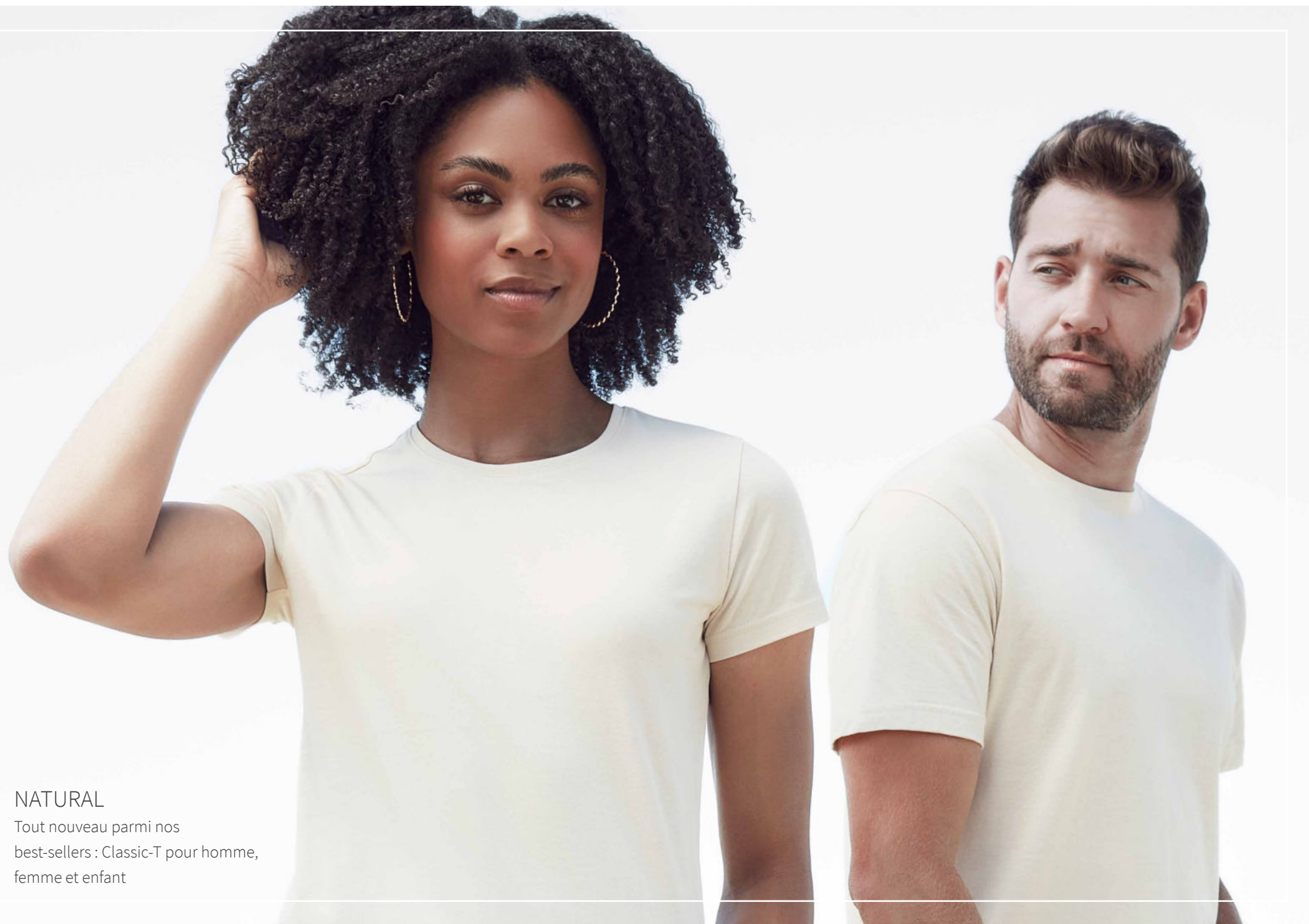
La collection actuelle comprend 111 styles pour les hommes, les femmes, les enfants et les tout-petits : des t-shirts, polos, sweat-shirts et vestes aux vêtements de sport modernes.



PLUS DE COULEURS, PLUS DE TAILLES

Collection 2024

Notre nouvelle couleur « Natural » dégage un sentiment d'élégance et de simplicité qui s'harmonise sans effort avec chaque style et chaque occasion. Leur ton terreux et leur chaleur subtile transmettent un sentiment de connexion à la nature et apportent une touche de sérénité à votre garde-robe.



NATURAL

Tout nouveau parmi nos
best-sellers : Classic-T pour homme,
femme et enfant

NOUVELLE COULEUR

élégant et simple



Natural

Classic-T
pour homme / femmes
(XXS-3XL)
pour femmes
(XS-XXL)
pour enfant
(XS-XL)

PLUS DE COULEURS

ajout de couleurs pour les styles existants



Bright Royal

Comfort-T 185
pour homme
(S-5XL)



Grey Heather

Comfort-T 185
pour homme
(S-5XL)



Sweet Pink

Classic-T
pour homme / femmes
(XXS-3XL)



Marina Blue

Comfort-T 185
pour homme
(S-5XL)



Slate Grey

Comfort-T 185
pour homme
(S-5XL) | Classic-T
pour enfant
(XS-XL)



Bordeaux

Classic-T
pour enfant
(XS-XL)



Blue Midnight

Comfort-T 185
pour homme
(S-5XL)

Lux Softshell Jacket,
Lux Padded Jacket &
Lux Padded Vest
pour homme
(S-5XL)
pour femmes
(XS-3XL)



Bottle Green

Classic-T
pour homme / femmes
(XXS-5XL)
pour femmes
(XS-3XL)
pour enfant
(XS-XL)

Comfort-T 185
pour homme
(S-5XL)



Scarlet Red

Clive & Claire
Crew Neck,
V-neck & Polo
pour homme
(S-3XL)
pour femmes
(XS-XXL)

Comfort-T 185
pour homme
(S-5XL)



NOUVEAUX STYLES

Lux Polo

Qu'il soit porté sur le court de tennis, au bureau ou lors d'un week-end de détente, le polo reste un vêtement populaire et intemporel. Vous trouverez des informations détaillées sur nos nouveaux polos Lux à la page 62.



LUX POLO



Polo à manches courtes pour homme.

Lux Collection



LUX POLO



Polo à manches courtes pour femme.

Lux Collection



T-SHIRTS & PLUS

Collection

T-shirts, t-shirts à col en V, manches longues et plus encore en coton ring-spun de qualité supérieure. Les T-shirts en coton filé à anneaux sont beaucoup plus doux, plus résistants et plus durables que leurs homologues habituels.

Notre collection entière est équipée d'étiquettes détachables au niveau du col ou de la couture latérale pour une personnalisation sans effort.



Classic-T, 155g

ST2000 · XXS - 5XL · Hommes/Femmes

100% coton ring-spun; jersey simple
Grey Heather: 85% coton, 15% viscose

Best-seller classique · coton
ring-spun de haute qualité · style
unisexe - parfait aussi bien
pour les hommes que pour les
femmes · coupe droite

Tailles 4-5XL seulement dans: White, Black Opal, Ash,
Grey Heather, Slate Grey, Blue Midnight, Marina Blue,
Navy Blue, Bottle Green, Bright Royal & Scarlet Red

- * Unisex style
- * Classic bestseller
- * Family style

Styles assortis : Classic-T Organic p. 22, Classic-T Fitted p. 21,
Classic-T V-neck p. 38, Classic-T Long Sleeve p. 44

Classic-T, 155g

Femmes · XS - 3XL · ST2600

100% coton ring-spun; jersey simple
Grey Heather: 85% coton, 15% viscose

Best-seller classique · coutures
latérales · coton ring-spun de
haute qualité · coupe droite

Taille 3XL seulement dans: White, Black Opal, Ash,
Grey Heather, Slate Grey, Marina Blue, Blue Midnight,
Navy Blue, Bottle Green, Bright Royal & Scarlet Red

* Classic bestseller

Styles assortis : Classic-T Organic p. 23



CLASSIC-T COULEURS ST2000 & ST2600





Classic-T, 155g

ST2200 · 3XS - XL · Enfants

100% coton ring-spun; jersey simple

Grey Heather: 85% coton, 15% viscose

Best-seller classique · un grand choix de tailles pour enfants et adolescents · coton ring-spun de haute qualité · coupe droite

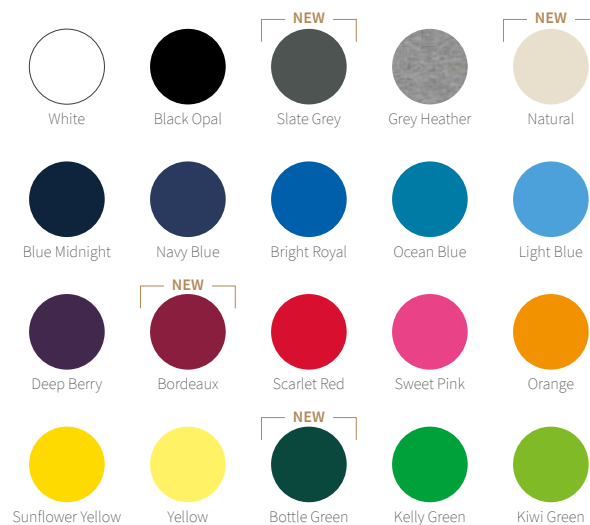
Tailles 3-2XS seulement dans: White, Black Opal, Navy Blue, Bright Royal, Light Blue, Scarlet Red & Orange

* Classic bestseller

* Family style

Styles assortis : Classic-T Organic S. 25

Tailles	3XS	2XS	XS	S	M	L	XL
Âge	1-2	3-4	5-6	7-8	9-10	11-12	12-13
cm	86-92	98-104	110-116	122-128	134-140	146-152	158-164



Classic-T Fitted, 155g

Hommes · S - XXL · ST2010

100% coton ring-spun; jersey simple

Grey Heather: 85% coton, 15% viscose

Best-seller classique ·
coton ring-spun de haute
qualité · coupe ajustée

* Classic bestseller

Styles assortis : Classic-T p. 18



White



Black Opal



Grey Heather



Real Grey



Deep Berry



Navy Blue



Bright Royal



Scarlet Red



Kiwi Green





Classic-T Organic, 145g

ST2020 · XXS - 5XL · Hommes/Femmes

100% coton biologique ring-spun certifié OCS;
jersey simple

Grey Heather: 85% coton, 15% viscose

Best-seller classique · coton biologique (certifié OCS) ·
style unisexe - parfait aussi bien pour les hommes
que pour les femmes · coupe droite

Tailles 4-5XL seulement dans: White, Black Opal, Grey Heather,
Navy Blue, Bright Royal & Scarlet Red

- * Unisex style
- * Classic bestseller
- * Family style

Styles assortis : Classic-T S. 18



All colours:
Contains 100% organically
grown cotton certified by
Control Union Certifications
(CU 819645).



Grey Heather:
Contains 85% organically
grown cotton certified by
Control Union Certifications
(CU 819645).

Classic-T Organic, 145g

Femmes · XS-XL · ST2620

100% coton biologique ring-spun certifié
OCS; jersey simple

Grey Heather: 85% coton, 15% viscose

Best-seller classique · coton
biologique (certifié OCS) · coutures
latérales · coupe droite

* Classic bestseller

Styles assortis : Classic-T p. 19



Grey Heather:
Contains 85% organically
grown cotton certified by
Control Union Certifications
(CU 819645).



All colours:
Contains 100% organically
grown cotton certified by
Control Union Certifications
(CU 819645).



Classic-T Organic

*T-shirts en coton
biologique – durables,
élégants et respectueux
de l'environnement, à
la fois pour vous et pour
notre planète.*



Classic-T Organic, 145g

Enfants · XS-XL · ST2220

100% coton biologique ring-spun certifié OCS;
jersey simple

Grey Heather: 85% coton, 15% viscose

Best-seller classique · coton biologique
(certifié OCS) · tissu durable · coupe droite

* Classic bestseller

* Family style

Styles assortis : Classic-T p. 20

Tailles	XS	S	M	L	XL
Âge	5-6	7-8	9-10	11-12	12-13
cm	110-116	122-128	134-140	146-152	158-164



White



Black Opal



Grey Heather



Real Grey



Navy Blue



Bright Royal



Scarlet Red



Kiwi Green

Grey Heather:
Contains 85% organically
grown cotton certified by
Control Union Certifications
(CU 819645).



All colours:
Contains 100% organically
grown cotton certified by
Control Union Certifications
(CU 819645).





Comfort-T 185, 185g

ST2100 · S - 5XL · Hommes

ST2160 · S - XXL · Femmes

100% coton ring-spun; jersey simple

Grey Heather: 85% coton, 15% viscose

coton ring-spun lourd · tissu durable ·

coupe régulière · coupe droite

Tailles 4-5XL pour hommes seulement dans: White, Black Opal, Navy Blue, Blue Midnight, Bottle Green, Bright Royal, Grey Heather, Marina Blue, Scarlet Red & Slate Grey

Styles assortis : Comfort-T 185 Long Sleeve p. 45





Comfort-T 185

*Le poids lourd
populaire en
coton filé à
anneaux durable.*



Lux-T, 180g

ST7000 · XS - 5XL · Hommes/Femmes

100% coton peigné ring-spun; jersey simple

coton peigné filé à l'anneau de haute qualité · disponible en 14 couleurs · style unisexe - parfait aussi bien pour les hommes que pour les femmes · étiquette de taille haute qualité tissée à l'encolure, étiquette d'entretien à déchirer dans la couture latérale · coupe droite

Tailles 4-5XL seulement dans: White, Black Opal, Grey Heather & Navy Blue

* Unisex style



White



Black Opal



Dark Grey
Heather



Grey Heather



Slate Grey



Dark Denim
Heather



Blue Midnight



Navy Blue



Bright Royal



Bottle Green



Kelly Green



Scarlet Red



Orange



Sunflower Yellow

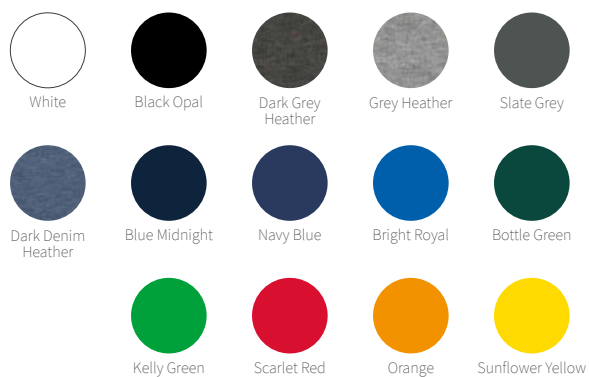
Lux-T, 160g

Femmes · XS-3XL · ST7600

100% coton peigné ring-spun; jersey simple

coton peigné filé à l'anneau de haute qualité · disponible en 14 couleurs · forme féminine · étiquette de taille haute qualité tissée à l'encolure, étiquette d'entretien à déchirer dans la couture latérale · coupe droite

Taille 3XL seulement dans: White, Black Opal, Grey Heather & Navy Blue





Clive & Claire Crew Neck, 170g

Hommes · S - 3XL · **ST9600**

Femmes · XS - XXL · **ST9700**

95% coton peigné ring-spun,
5% monofilament d'élasthanne;
jersey simple « full feeder »

Grey Heather: 82% coton, 14% viscose, 4% élasthanne

coton peigné élastique avec
élasthanne · pas d'étiquette de marque
dans le cou · coupe ajustée

Taille 3XL pour hommes et taille XS & XXL pour dames seulement dans:
White, Black Opal, Scarlet Red, Slate Grey, Blue Midnight & Marina Blue

Styles assortis :

Clive & Claire Relaxed p. 32, V-neck p. 40, Long Sleeve p. 47-48



White



Black Opal



Marina Blue



Blue Midnight



Scarlet Red



Salmon



Dark Chocolate



Slate Grey



Grey Heather





Clive & Claire Relaxed, 170g

ST9630 · S - XXL · Hommes

ST9730 · XS - XL · Femmes

95% coton peigné ring-spun,
5% monofilament d'élasthanne;
jersey simple « full feeder »

Grey Heather: 82% coton, 14% viscose, 4% élasthanne

coton peigné élastique avec
élasthanne · pas d'étiquette de marque
dans le cou · coupe droite

Styles assortis : Clive & Claire Crew Neck p. 30



White



Black Opal



Grey Heather



Marina Blue



Bright Royal



Dark Chocolate



Scarlet Red



Salmon

Ben Crew Neck, 160g

Hommes · S - 3XL · ST9000

100% coton ring-spun; jersey simple

Grey Heather: 85% coton, 15% viscose

coton ring-spun de qualité supérieure · col à
cotes · coutures latérales · pas d'étiquette
de marque dans le cou · coupe droite

Taille 3XL seulement dans: White, Black Opal & Marina Blue

Styles assortis : Ben V-neck p. 39



White



Black Opal



Grey Heather



Slate Grey



Marina Blue



King Blue



Hawaii Blue



Deep Lilac



Daisy Yellow



Green Flash





Morgan Crew Neck, 160g

ST9020 · S - XXL · Hommes

100% coton ring-spun; jersey simple
Grey Heather: 85% coton, 15% viscose

coton ring-spun de qualité supérieure · col
à cotes · coutures latérales · pas d'étiquette
de marque dans le cou · coupe ajustée

Taille XXL seulement dans: White, Black Opal, Grey Heather, Slate Grey,
Marina Blue, King Blue, Crimson Red & Military Green

Styles assortis : Morgan Long Sleeve p. 46



White



Black Opal



Grey Heather



Slate Grey



Marina Blue



King Blue



Deep Lilac



Crimson Red



Daisy Yellow



Green Flash



Military Green

Megan Crew Neck, 145g

Femmes · XS - XL · ST9120

100% coton peigné ring-spun; jersey simple

coton peigné de haute qualité · col côtelé
fin · pas d'étiquette de marque
dans le cou · coupe ajustée

Styles assortis : Megan V-neck p. 41



White



Black Opal



Marina Blue





Finest Cotton-T, 105g

ST9100 · S - XL · Hommes

ST9110 · S - XL · Femmes

100% coton peigné ring-spun;
jersey simple

coton peigné fin, doux et élastique · col
roulotté dans la même matière · pas
d'étiquette de marque dans le cou · coupe
droite (hommes) · coupe ajustée (femmes)



White



Black Opal



Marina Blue

Shawn & Sharon Henley T-shirt, 140g

Hommes · S - XXL · ST9430

Femmes · S - XL · ST9530

100% coton ring-spun;
fil flammé, jersey simple

fil flammé pour un effet structuré ·
boutons métalliques · pas d'étiquette de
marque dans le cou · coupe droite

Styles assortis : Shawn & Sharon Henley
Long Sleeve p. 50



White



Black Opal





Classic-T V-neck, 155g

ST2300 · S - 3XL · Hommes

ST2700 · S - XXL · Femmes

100% coton ring-spun; jersey simple

Grey Heather: 85% coton, 15% viscose

Best-seller classique · coton ring-spun
de haute qualité · coupe droite

Taille 3XL pour hommes et taille XXL pour dames seulement dans:
White, Black Opal, Grey Heather, Navy Blue, Bright Royal & Scarlet Red

* Classic bestseller

Styles assortis : Classic-T p. 18, Classic-T Long Sleeve p. 44



White



Black Opal



Grey Heather



Blue Midnight



Navy Blue



Bright Royal



Ocean Blue



Deep Berry



Scarlet Red



Orange



Sunflower Yellow



Yellow



Bottle Green



Kiwi Green



Light Blue



Sweet Pink

Ben V-neck, 160g

Hommes · S - XXL · ST9010

100% coton ring-spun; jersey simple
Grey Heather: 85% coton, 15% viscose

coton ring-spun de qualité supérieure · col
à cotes · pas d'étiquette de marque dans le
cou · coupe droite

Styles assortis : Ben Crew Neck p. 33



White



Black Opal



Slate Grey



Marina Blue



Military Green





Clive & Claire V-neck, 170g

ST9610 · S - 3XL · Hommes

ST9710 · XS - XXL · Femmes

95% coton peigné ring-spun,
5% monofilament d'élasthanne;
jersey simple « full feeder »

coton peigné élastique avec
élasthanne · pas d'étiquette de marque
dans le cou · coupe ajustée

Taille XXL-3XL pour hommes seulement dans: White, Black Opal,
Scarlet Red, Slate Grey, Blue Midnight & Marina Blue

Styles assortis : Clive & Claire Crew Neck p. 30,
Long Sleeve p. 47-48



White



Black Opal



Slate Grey



Marina Blue



Blue Midnight

NEW



Scarlet Red



King Blue

MEN

Megan V-neck, 145g

Femmes · S - XL · **ST9130**

100% coton peigné ring-spun;
jersey simple

coton peigné de haute qualité · col
côtelé fin · pas d'étiquette de marque
dans le cou · coupe ajustée

Styles assortis : Megan Crew Neck p. 35



White



Black Opal



Marina Blue





Classic Tank Top, 155g

ST2800 · S - XXL · Hommes

ST2900 · S - XL · Femmes

100% coton ring-spun; jersey simple

coton ring-spun de haute qualité ·
col côtelé avec liseré · coupe droite

* Classic bestseller



White



Black Opal

Tank Top, 160g

Hommes · S - XXL · ST2810

100% coton ring-spun; jersey simple

Grey Heather: 85% coton, 15% viscose

coton ring-spun de qualité supérieure · coupe près
du corps moderne · pas d'étiquette de marque
dans le cou, étiquette d'entretien à déchirer dans
la couture latérale · coupe ajustée



White



Black Opal



Grey Heather





Classic-T Long Sleeve, 155g

ST2500 · S - 3XL · Hommes

100% coton ring-spun; jersey simple
Grey Heather: 85% coton, 15% viscose

Best-seller classique · coton ring-spun
de haute qualité · coupe droite

Taille 3XL seulement dans: White, Black Opal, Grey Heather & Navy Blue

* Classic bestseller

Styles assortis : Classic-T p. 18, Classic-TV-neck p. 38



White



Black Opal



Grey Heather



Blue Midnight



Navy Blue



Bright Royal



Scarlet Red

Comfort-T 185 Long Sleeve, 185g

Hommes · S - 3XL · **ST2130**

100% coton ring-spun; jersey simple
Grey Heather: 85% coton, 15% viscose

coton ring-spun lourd · tissu
durable · coupe droite

Styles assortis : Comfort-T 185 p. 26



White



Black Opal



Grey Heather



Navy Blue





Morgan Long Sleeve, 160g

ST9040 · S - XL · Hommes

100% coton ring-spun; jersey simple

*coton ring-spun de qualité supérieure · col à cotes ·
pas d'étiquette de marque dans le cou · coupe ajustée*

Styles assortis : Morgan Crew Neck p. 34



White



Black Opal



Slate Grey



Marina Blue

Clive Long Sleeve, 170g

Hommes · S - XXL · ST9620

95% coton peigné ring-spun,
5% monofilament d'élasthanne;
jersey simple « full feeder »
Grey Heather: 82% coton, 14% viscose, 4% élasthanne

coton peigné élastique avec élasthanne · pas
d'étiquette de marque dans le cou · coupe ajustée

Styles assortis : Clive & Claire Crew Neck p. 30, V-neck p. 40



White



Black Opal



Grey Heather



Slate Grey





Claire V-neck Long Sleeve, 170g

ST9720 · S - XL · Femmes

95% coton peigné ring-spun, 5% monofilament d'élasthanne;
jersey simple « full feeder »

Grey Heather: 82% coton, 14% viscose, 4% élasthanne

coton peigné élastique avec élasthanne · pas
d'étiquette de marque dans le cou · coupe ajustée

Styles assortis : Clive & Claire Crew Neck p. 30, V-neck p. 40



White



Black Opal



Grey Heather



Marina Blue



Cupcake Pink



Clive & Claire Long Sleeve

*T-shirts en coton à
manches longues,
soigneusement
conçus et extensibles
pour un confort stylé
au quotidien.*



Shawn & Sharon Henley Long Sleeve, 140g

ST9460 · S - XXL · Hommes

ST9580 · S - XL · Femmes

100% coton ring-spun;
fil flammé, jersey simple

fil flammé pour un effet structuré · boutons
métalliques · pas d'étiquette de marque
dans le cou · coupe droite

Styles assortis : Shawn & Sharon Henley T-shirt p. 37



White



Black Opal

Knit Long Sleeve, 210g

Hommes · S - XXL · **ST9080**

Femmes · S - XL · **ST9180**

58% polyester, 37% viscose, 5% élasthane;
multifilament; jersey simple

matériau tricoté doux avec de la viscose · coupe
moderne et ample · pas d'étiquette de marque
dans le cou · coupe droite



Light Grey
Melange



Dark Grey
Melange



Marina Blue
Melange





Dexter Briefs, 195g

ST9692 · S - XXL · Hommes

92% coton peigné ring-spun,
8% monofilament d'élasthanne;
jersey simple « full feeder »

coton peigné élastique avec élasthanne ·
taille élastique · lot de 2 · coupe ajustée



White



Black Opal

Dexter Boxers, 195g

Hommes · S - XXL · ST9691

92% coton peigné ring-spun,
8% monofilament d'élasthanne;
jersey simple « full feeder »

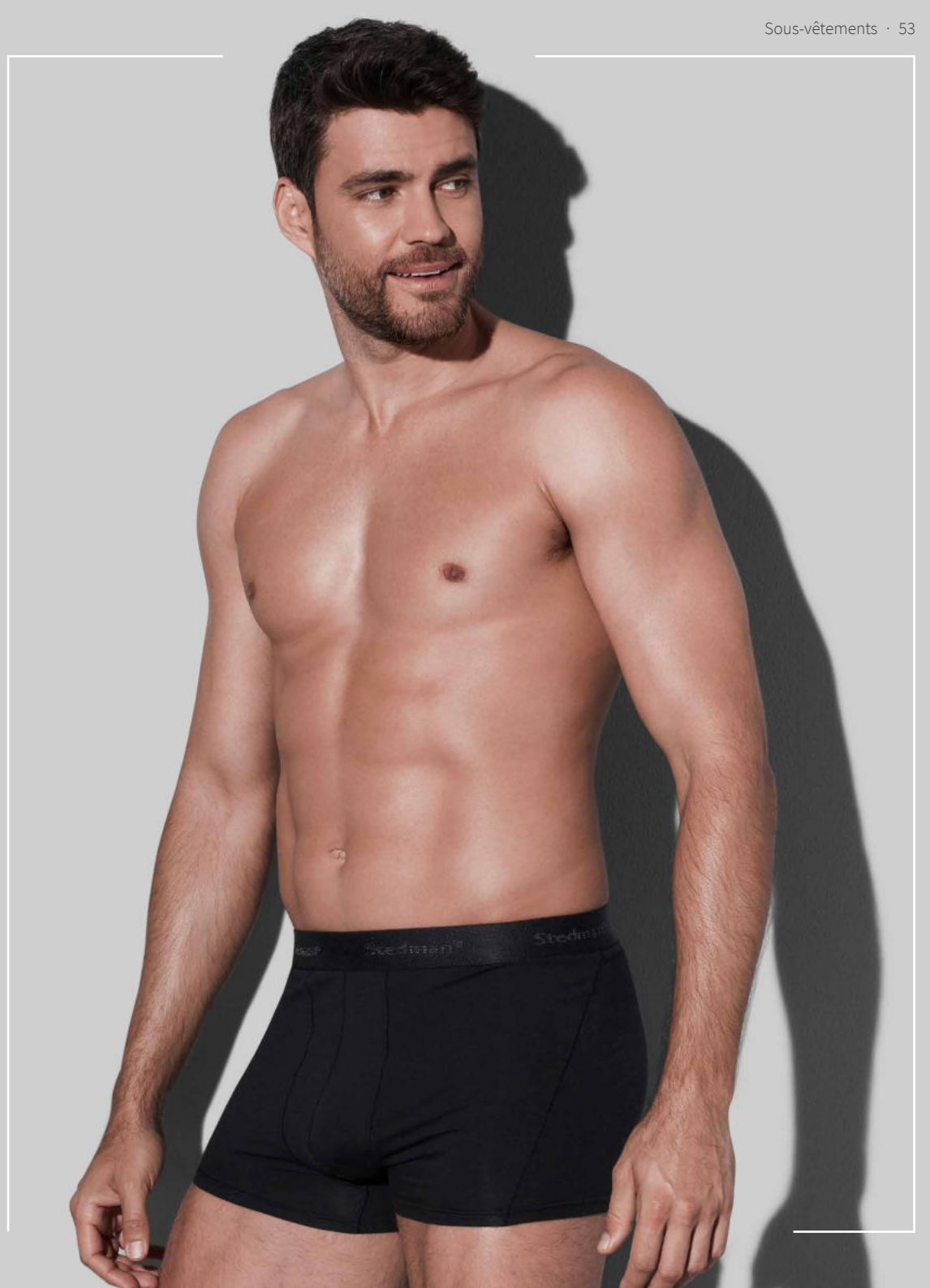
coton peigné élastique avec élasthanne ·
taille élastique · lot de 2 · coupe ajustée



White



Black Opal





CHEMISES POLO

Collection

Le nouvel arrivant dans notre collection Stedman® :
le polo Lux pour femme et pour homme en coton piqué
et peigné de haute qualité. Vous trouverez nos
nouveaux polos Lux à la page 62.

Notre collection entière est équipée d'étiquettes
détachables au niveau du col ou de la couture latérale
pour une personnalisation sans effort.

stedman.eu/polos





Polo, 170g

ST3000 · S - 5XL · Hommes

ST3100 · XS - XXL · Femmes

ST3200 · XS - XL · Enfants

100% coton ring-spun; jersey simple, piqué nid d'abeille
 Grey Heather: 85% coton, 15% viscose

Best-seller classique · jersey de coton simple et doux au style piqué · col à cotes · coupe droite

Tailles 3-5XL pour hommes et tailles XS & XXL pour dames seulement dans: White, Black Opal, Grey Heather, Blue Midnight, Navy Blue, Bright Royal & Scarlet Red

* Classic bestseller

* Family style

Styles assortis : Polo Long Sleeve p. 59

Tailles	XS	S	M	L	XL
Âge	5-6	7-8	9-10	11-12	12-13
cm	110-116	122-128	134-140	146-152	158-164

Hommes, femmes & enfants



White



Black Opal



Grey Heather



Navy Blue



Bright Royal



Scarlet Red

Hommes & femmes



Blue Midnight



Ocean Blue



Light Blue



Kiwi Green



Brilliant Orange



Burgundy Red



Yellow



Deep Berry



Orange



Bottle Green



Sweet Pink

WOMEN
LAST
CHANCE
50%

MEN

MEN

MEN

WOMEN

Classic Polo

*Nos polos populaires
dans une large palette de
couleurs pour hommes,
femmes et enfants.
Fabriqués à partir de coton
filé à anneaux doux dans
un magnifique piqué en
nid d'abeille.*



Polo Long Sleeve, 170g

Hommes · S - XXL · ST3400

100% coton ring-spun; jersey simple,
piqué nid d'abeille

Grey Heather: 85% coton, 15% viscose

Best-seller classique · jersey de coton simple et doux
au style piqué · col à cotes · coupe droite

* Classic bestseller

Styles assortis : Polo p. 57



White



Black Opal



Grey Heather



Navy Blue





Clive & Claire Polo, 210g

ST9640 · S - 3XL · Hommes
ST9740 · XS - XXL · Femmes

95% coton peigné ring-spun,
5% élasthane; véritable piqué

piqué de coton haut de gamme · matière
extensible · 3 boutons ton sur ton · col moderne
et étroit · étiquette de taille haute qualité tissée
à l'encolure, étiquette d'entretien à déchirer dans
la couture latérale · coupe ajustée



White



Black Opal



Slate Grey



Blue Midnight



Marina Blue



NEW
Scarlet Red





New Style

Lux Polo, 180g

Hommes · S - 5XL · **ST9060**

Femmes · XS - 3XL · **ST9160**

100% coton peigné ring-spun;
piqué simple

*piqué premium en coton
peigné · col et poignets côtelés · pas
d'étiquette de marque dans
le cou · coupe droite*

**Tailles 4-5XL pour hommes et taille 3XL pour dames
seulement dans: White, Black Opal & Blue Midnight**



White



Black Opal



Slate Grey



Blue Midnight



Marina Blue



Scarlet Red





Henry Polo, 225g

ST9050 · S - XXL · Hommes

100% coton peigné ring-spun;
piqué simple

piqué premium lourd en coton peigné · col
côtelé et fentes latérales · pas d'étiquette de
marque dans le cou · coupe droite



White



Black Opal



Slate Grey



Marina Blue



True Blue



Crimson Red



Bahama Green



Henry Polo

*Un polo piqué simple et
lourd en coton filé à anneaux
peigné de haute qualité.
Très durable et excellent pour
une multitude d'applications
d'impression.*



SWEAT-SHIRTS

Collection

Le choix parfait pour les tenues sportives et décontractées :
sweat-shirts, sweats à capuche, sweats zippés et pantalons de
survêtement fabriqués à partir de mélanges de coton doux
et de haute qualité et de matériaux recyclés.

Notre collection entière est équipée d'étiquettes
détachables au niveau du col ou de la couture latérale
pour une personnalisation sans effort.

stedman.eu/sweats



Sweatshirt Classic, 280g

ST4000 · XS - 3XL · Hommes/Femmes

80% coton, 20% polyester; filé à anneaux;
polaire à 3 fils

Grey Heather: 70% coton, 20% polyester, 10% viscose

mélange de coton durable · surface 100%
coton · molleton gratté à l'intérieur · style
unisexe - parfait aussi bien pour les hommes
que pour les femmes · coupe droite

* Unisex style



White



Black Opal



Grey Heather



Real Grey



Navy Blue



Bright Royal



Scarlet Red

Sweatshirt Select, 280g

Hombres · S - XXL · ST5620

80% coton, 20% polyester; filé à anneaux,
multifilament; polaire à 3 fils

Grey Heather: 70% coton, 30% polyester

mélange de coton doux · surface 100%
coton · molleton gratté à l'intérieur · design
sportif et moderne avec bandes latérales · pas
d'étiquette de marque dans le cou · coupe droite



Black Opal



Grey Heather



Slate Grey



Blue Midnight



Hawaii Blue



Crimson Red



Kiwi Green





Sweat Hoodie Light, 190g

ST4200 · XS - 4XL · Hommes/Femmes

100% coton ring-spun; polaire à 2 fils

coton ring-spun léger · molleton gratté à l'intérieur · style unisex - parfait aussi bien pour les hommes que pour les femmes · pas d'étiquette de marque dans le cou · coupe droite

Tailles 3-4XL seulement dans: Black Opal & Real Grey

* Unisex style



Black Opal



Real Grey



Bright Royal



Ocean Blue



Scarlet Red



Kiwi Green



Deep Berry



Orange



Sweet Pink

Sweat Hoodie Classic, 280g

Hommes · S - 3XL · **ST4100**
Femmes · S - XL · **ST4110**

80% coton, 20% polyester; filé à anneaux;
polaire à 3 fils

Grey Heather: 70% coton, 20% polyester, 10% viscose

mélange de coton durable · surface
100% coton · molleton gratté à
l'intérieur · coupe droite



White



Black Opal



Grey Heather



Navy Blue



Bright Royal



Scarlet Red



Hoodies

Les sweats à capuche sont le complément polyvalent par excellence de votre garde-robe. Que ce soit pour une tenue plus habillée ou plus décontractée, ils allient sans effort confort et style.



Sweat Hoodie Select, 280g

Hombres/Femmes · XS - 3XL · ST5600

80% coton, 20% polyester;
filé à anneaux, multifilament; polaire à 3 fils
Grey Heather: 70% coton, 30% polyester

mélange de coton doux · surface 100%
coton · molleton gratté à l'intérieur · style
unisexe - parfait aussi bien pour les hommes
que pour les femmes · pas d'étiquette de
marque dans le cou · coupe droite

Tailles XS & 3XL seulement dans: Black Opal, Grey Heather,
Slate Grey & Blue Midnight

* Unisex style



Black Opal



Grey Heather



Slate Grey

LAST
CHANCE
50%



Crimson Red



Blue Midnight





Sweat Jacket Select, 280g

ST5610 · S - 3XL · Hommes

ST5710 · S - XL · Femmes

80% coton, 20% polyester;
filé à anneaux, multifilament;
polaire à 3 fils

Grey Heather: 70% coton, 30% polyester

mélange de coton doux · surface 100%
coton · molleton gratté à l'intérieur · design
moderne avec zip et curseur en métal ·
pas d'étiquette de marque dans le cou · coupe
droite

Taille 3XL pour hommes seulement dans: Black Opal,
Grey Heather & Blue Midnight



Black Opal



Grey Heather



Blue Midnight



Crimson Red



LAST
CHANCE
50%

Sweat Hoodie, 280g

Hommes/Femmes · XS - 3XL · ST5630

80% coton, 20% polyester;
filé à anneaux, multifilament; polaire à 3 fils
Grey Heather: 70% coton, 30% polyester

surface 100% coton · molleton gratté à l'intérieur · style unisexe - parfait aussi bien pour les hommes que pour les femmes · surface frontale entièrement imprimable malgré les poches latérales · pas d'étiquette de marque dans le cou, étiquette d'entretien à déchirer dans la couture latérale · coupe droite

* Unisex style



Black Opal



Grey Heather



Blue Midnight



Hoodies & Sweatpants

Les hoodies et les pantalons de survêtement sont des éléments indispensables dans les garde-robes des gens, offrant un confort et une douceur incomparables.



Sweatpants, 280g

Hombres/Femmes · XS - XXL · ST5650

80% coton, 20% polyester; filé à
anneaux, multifilament; polaire à
3 fils

Grey Heather: 70% coton, 30% polyester

surface 100% coton · molleton gratté à
l'intérieur · style unisexe - parfait aussi bien
pour les hommes que pour les femmes ·
étiquette d'entretien à déchirer dans la
ceinture · coupe droite

* Unisex style



Black Opal



Grey Heather



Blue Midnight





SPORT

Collection

La collection de sport Stedman® offre le style adapté à vos besoins sportifs. Tissus fonctionnels de haute qualité, hydrofuges, respirants et modernes. Si vous préférez les matériaux durables, choisissez l'un des nombreux modèles fabriqués à partir de bouteilles en plastique recyclées.

Notre collection entière est équipée d'étiquettes détachables au niveau du col ou de la couture latérale pour une personnalisation sans effort.

stedman.eu/sports





Sports-T, 140g

ST8000 · S - 3XL · Hommes

ST8100 · XS - XXL · Femmes

ST8170 · S - XL · Enfants

100% ACTIVE-DRY® multifilament de polyester; interlock

tricot serré très élastique à surface lisse · tissu à séchage rapide et régulateur d'humidité · pas d'étiquette de marque dans le cou · coupe ajustée (hommes & femmes) · coupe droite (enfants)

* Family style

Tailles	S	M	L	XL
Âge	7-8	9-10	11-12	12-13
cm	122-128	134-140	146-152	158-164



White



Black Opal



Silver Grey



Granite Grey



Blue Midnight



Hawaii Blue



Crimson Red



Cyber Orange



Cyber Yellow



Kiwi Green



Sweet Pink



Sports Top, 140g

ST8010 · S - XXL · Hommes

ST8110 · S - XL · Femmes

100% ACTIVE-DRY® multifilament
de polyester; interlock

tricot serré très élastique à surface
lisse · tissu à séchage rapide et
régulateur d'humidité · pas d'étiquette
de marque dans le cou · coupe ajustée



White



Black Opal



WOMEN

Sweet Pink



Interlock

*Un tissu plus épais
et plus résistant avec
une surface très lisse.
La solution pour vos
besoins d'impression
exigeants.*





Active 140 Raglan, 140g

ST8410 · S - XXL · Hommes

ST8500 · S - XL · Femmes

ST8570 · S - XL · Enfants

100% ACTIVE-DRY® multifilament de polyester; bird-eyelet mesh

tissu filet léger et élastique · manches raglan · excellent contrôle de l'humidité · pas d'étiquette de marque dans le cou · coupe droite

* Family style

Tailles	S	M	L	XL
Âge	7-8	9-10	11-12	12-13
cm	122-128	134-140	146-152	158-164



White



Black Opal



Marina Blue



King Blue



Crimson Red



Cyber Yellow



Kiwi Green

Active 140

Notre collection de sport populaire est fabriquée à partir d'un tissu en maille léger et extensible.



Active 140 Crew Neck, 140g

ST8400 · S - XXL · Hommes

100% ACTIVE-DRY® multifilament de polyester; bird-eyelet mesh

tissu filet léger et élastique · excellent contrôle de l'humidité · pas d'étiquette de marque dans le cou · coupe droite



White



Black Opal



Marina Blue



King Blue



Crimson Red



Cyber Yellow

Active 140 Team Raglan, 140g

Hommes · S - XXL · **ST8030**

Femmes · S - XL · **ST8130**

100% ACTIVE-DRY® multifilament
de polyester; bird-eyelet mesh (inversé)

tissu filet léger et élastique avec une
surface lisse · manches raglan · excellent
contrôle de l'humidité · pas d'étiquette de
marque dans le cou · coupe droite



White



Black Opal



Silver Grey

LAST
CHANCE
50%



Hawaii Blue



Granite Grey



Cyber Yellow





Active 140 Sleeveless, 140g

ST8440 · S - XXL · Hommes

100% ACTIVE-DRY® multifilament
de polyester; bird-eyelet mesh

tissu filet léger et élastique · excellent
contrôle de l'humidité · pas d'étiquette de
marque dans le cou · coupe droite



White



Black Opal

Active 140 Tank, 140g

Femmes · S - XL · ST8540

100% ACTIVE-DRY® multifilament
de polyester; bird-eyelet mesh

tissu filet léger et élastique · excellent
contrôle de l'humidité · pas d'étiquette de
marque dans le cou · coupe droite



White



Black Opal





Active 140 Polo, 140g

ST8450 · S - XXL · Hommes

100% ACTIVE-DRY® multifilament
de polyester; bird-eyelet mesh

tissu filet léger et élastique · col à cotes · excellent
contrôle de l'humidité · pas d'étiquette de marque
dans le cou · coupe droite



White



Black Opal



Marina Blue

Active 140 Long Sleeve, 140g

Hombres · S - XXL · ST8420

100% ACTIVE-DRY® multifilament
de polyester; bird-eyelet mesh

tissu filet léger et élastique · manches raglan · excellent
contrôle de l'humidité · pas d'étiquette de marque dans le
cou · coupe droite



White



Black Opal



Marina Blue



Crimson Red





Seamless Tights, 300g

ST8990 · S - XL · Femmes

82% nylon, 18% élasthanne

tissu en nylon durable · élasticité très élevée · matériau à séchage rapide et respirant · coupe ajustée



Grey Steel

Cotton Touch, 160g

Hommes · S - XXL · **ST8600**
Femmes · S - XL · **ST8700**

100% polyester ACTIVE-DRY® filé
à l'anneau « touché coton »; jersey simple

tissu fin et lisse à la sensation proche de
coton véritable · régulateur d'humidité
et respirable · pas d'étiquette de marque
dans le cou · coupe droite



White



Black Opal



Crimson Red



Cyber Orange



Cyber Yellow



Kiwi Green



Recycled Sports

Nos T-shirts de sport, soigneusement fabriqués à partir de matériaux recyclés, incarnent l'esprit de la durabilité. De la salle de sport au terrain de jeu, ils offrent non seulement du confort, mais ont également un impact positif sur l'environnement.





Recycled Sports-T Race, 160g

Hommes · S - XXL · **ST8850**
Femmes · S - XL · **ST8950**

90% polyester ACTIVE-DRY® (50% recyclé),
10% élasthane; multifilament;
jersey simple

tissu écologique, fabriquée à partir de
4 bouteilles en plastique recyclées · tissu filet très
élastique et aéré · effet chiné avec des éléments
contrastants · pas d'étiquette de marque dans
le cou, étiquette d'entretien à déchirer dans la
couture latérale · coupe ajustée



Grey Heather



Denim Heather





Recycled Sports-T Move, 125g

ST8830 · S - XXL · Hommes

ST8930 · S - XL · Femmes

100% ACTIVE-DRY® multifilament
de polyester (50% recyclé); jersey simple

tissu écologique, fabriquée à partir de
4 bouteilles en plastique recyclées · tissu
très léger à l'aspect chiné · ourlet arrondi et
manches surcoupées pour les femmes · pas
d'étiquette de marque dans le cou, étiquette
d'entretien à déchirer dans la couture
latérale · coupe ajustée



Coral Heather



Denim Heather



Grey Heather



Recycled Sports-T Reflect, 190g

Hommes · S - XXL · **ST8840**
Femmes · S - XL · **ST8940**

90% polyester ACTIVE-DRY® (50% recyclé),
10% élasthanne; multifilament; jersey simple

tissu écologique, fabriquée à partir de 4
bouteilles en plastique recyclées · matériau
très souple avec une excellente régulation de
l'humidité · bande réfléchissante à l'avant et
à l'arrière · pas d'étiquette de marque dans
le cou, étiquette d'entretien à déchirer dans la
couture latérale · coupe ajustée



Grey Heather



Blue Heather







Recycled Scuba Jacket, 300g

ST5840 · S - XXL · Hommes

ST5940 · XS - XL · Femmes

94% polyester (24% recyclé), 6% élasthanne;
multifilament; interlock scuba

Antra Heather: 81% polyester (28% recyclé), 13% viscose,
6% élasthanne

tissu écologique, fabriquée à partir de
8 bouteilles en plastique recyclées · élastique
et respirant · pas d'étiquette de marque dans
le cou, étiquette d'entretien à déchirer dans la
couture latérale · coupe droite



Black Opal



Antra Heather





POLAIRE

Collection

Notre vaste gamme de polaires vous offre un supplément de chaleur pour vos aventures en plein air. Des vestes et gilets simples aux vestes en polaire tricotées modernes pour un look sophistiqué.

Notre collection entière est équipée d'étiquettes détachables au niveau du col ou de la couture latérale pour une personnalisation sans effort.



Fleece Jacket, 220g

ST5030 · S - 3XL · Hommes
ST5100 · XS - XXL · Femmes

100% multifilament de polyester;
micropolaire avec traitement anti-boulochage

chaud et doux avec une bonne isolation
thermique · brossé des deux côtés · pas
d'étiquette de marque dans le cou · coupe droite

Taille 3XL pour hommes seulement dans: Black Opal & Blue Midnight
Styles assortis : Fleece Vest p. 104



Black Opal



Blue Midnight



Scarlet Red



MEN

Grey Steel





Fleece Vest, 220g

Hommes · S - XXL · **ST5010**

Femmes · S - XL · **ST5110**

100% multifilament de polyester;
micropolaire avec traitement anti-boulochage

chaud et doux avec une bonne isolation
thermique · brossé des deux côtés · pas d'étiquette
de marque dans le cou · coupe droite

Styles assortis : Fleece Jacket p. 103



Black Opal



Blue Midnight



Scarlet Red



Grey Steel



Kiwi Green





Fleece Half-Zip, 170g

ST5020 · S - XXL · Hommes

100% multifilament de polyester;
micropolaire avec traitement anti-boulochage

extérieur brossé · poids léger, chaud et doux
avec une bonne isolation thermique · pas d'étiquette
de marque dans le cou · coupe droite



Black Opal



Grey Steel



Scarlet Red

Hooded Fleece Jacket, 220g

Hommes · S - XXL · **ST5080**

100% multifilament de polyester;
micropolaire avec traitement anti-boulochage

chaud et doux avec une bonne isolation
thermique · brossé des deux côtés · pas d'étiquette de
marque dans le cou · coupe droite



Black Opal



Grey Steel



Blue Midnight





Power Fleece Jacket, 280g

ST5040 · S - XXL · Hommes

100% multifilament de polyester; laine polaire avec traitement anti-boulochage

matériau doux avec une bonne isolation thermique · brossé des deux côtés · pas d'étiquette de marque dans le cou · coupe droite



Grey Heather

Knit Fleece Jacket, 280g

Hommes · S - XXL · **ST5850**

Femmes · S - XL · **ST5950**

100% multifilament de polyester; polaire tricoté avec traitement anti-boulochage

matériau tricoté chaud et élastique · molleton gratté à l'intérieur · pas d'étiquette de marque dans le cou · coupe droite



Light Grey Melange



Dark Grey Melange



Marina Blue Melange

LAST
CHANCE
50%



Blue Melange



Purple Melange





VESTES ET GILETS

Collection

Nos populaires vestes matelassées, gilets et vestes softshell Lux sont désormais disponibles dans toutes les tailles en Black Opal et Blue Midnight !

Notre collection entière est équipée d'étiquettes détachables au niveau du col ou de la couture latérale pour une personnalisation sans effort.



Lux Softshell Jacket, 250g

ST5440 · S - 5XL · Hommes
ST5540 · XS - 3XL · Femmes

100% multifilament de polyester;
softshell à 3 couches

Extérieur : tissu softshell déperlant

Couche intermédiaire : membrane respirante

Intérieur : micropolaire douce et chaude

capuche amovible · fermetures à glissière
SBS de qualité · poche intérieure avant
droite · tissu à 3 couches hydrofuge et
respirant · sans fluor ni PFC · étiquette
de taille haute qualité tissée à l'encolure,
étiquette d'entretien à déchirer dans la
couture latérale · coupe droite



Black Opal



Blue Midnight





Lux Padded Jacket

ST5420 · S - 5XL · Hommes
ST5520 · XS - 3XL · Femmes

tissu supérieur et doublure: 100% nylon;
rembourrage: 100% alternative en duvet
de polyester

demi-lune au milieu du dos pour la personnalisation ·
fermetures à glissière SBS de qualité · fonction de
rangement · poche intérieure avant droite · poche
intérieure pour un accès aisé à la broderie · sans
fluor ni PFC · étiquette de taille haute qualité tissée
à l'encolure, étiquette d'entretien à déchirer dans
la couture latérale · coupe droite

Styles assortis : Lux Padded Vest p. 116



Black Opal



Blue Midnight





Lux Padded Vest

Hommes · S - 5XL · **ST5430**

Femmes · XS - 3XL · **ST5530**

tissu supérieur et doublure: 100% nylon;
rembourrage: 100% alternative en duvet
de polyester

*demi-lune au milieu du dos pour la personnalisation ·
fermetures à glissière SBS de qualité · fonction de
rangement · poche intérieure avant droite · poche
intérieure pour un accès aisé à la broderie · sans
fluor ni PFC · étiquette de taille haute qualité
tissée à l'encolure, étiquette d'entretien à déchirer
dans la couture latérale · coupe droite*

Styles assortis : Lux Padded Jacket p. 115



Black Opal



Blue Midnight



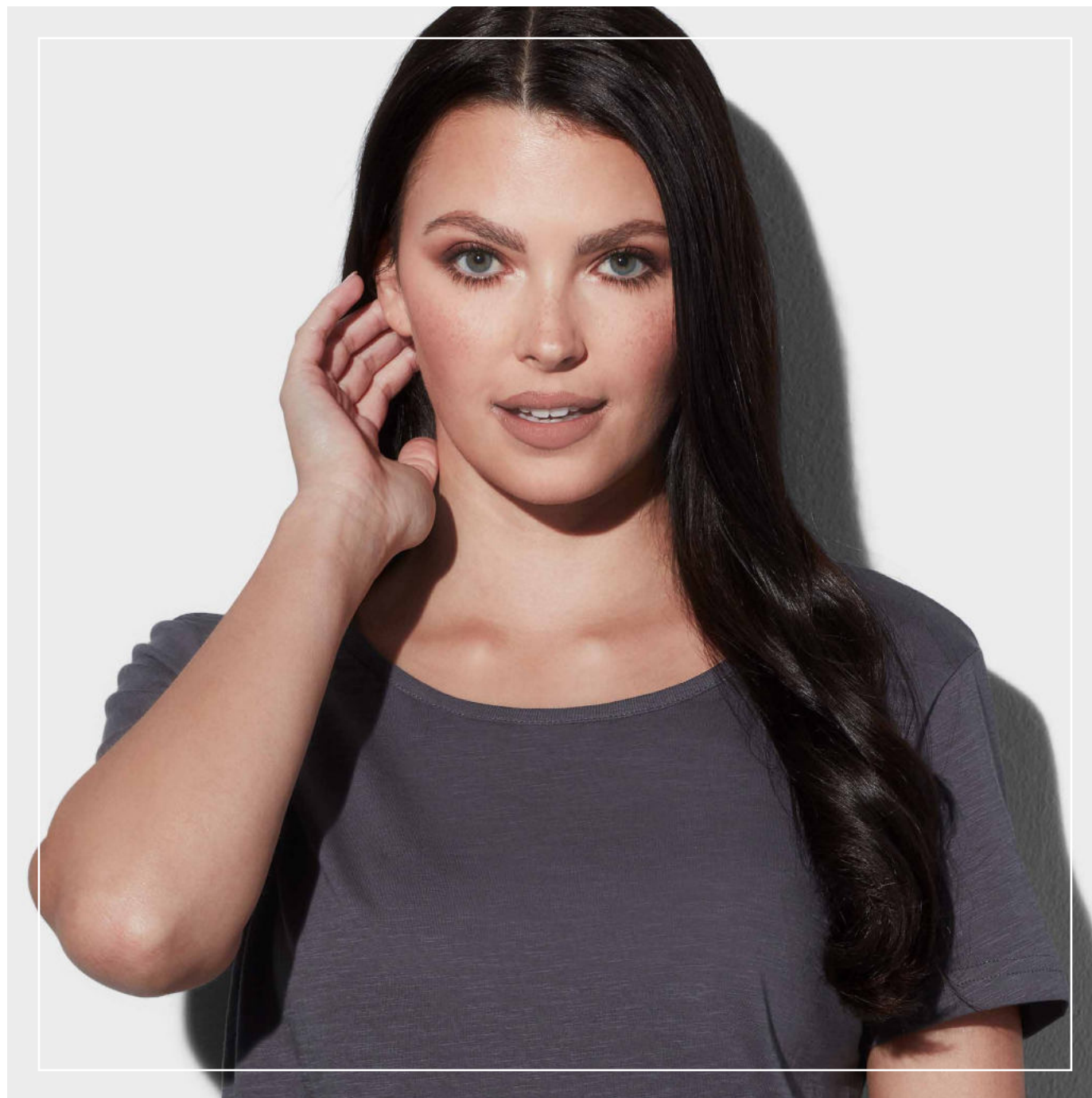
DERNIÈRE CHANCE

50% Discount

Nous offrons une remise spéciale sur certains modèles et coloris : Dépêchez-vous de vous procurer les styles de la « dernière chance » jusqu'à épuisement des stocks !

stedman.eu/lastchance

De plus, vous trouverez également des modèles de fin de série à un prix fortement réduit dans notre outlet en ligne Stedman® sur : stedman.eu/outlet





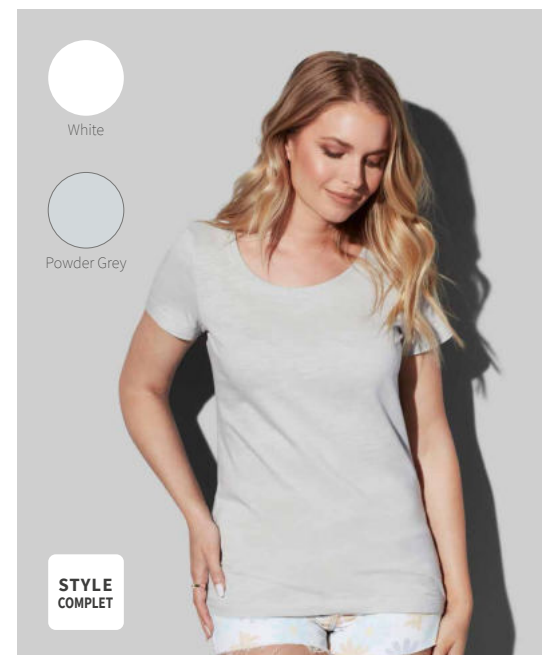
Shawn Slub Crew Neck

ST9400 · S - XXL · Hommes

100% coton ring-spun; fil flammé, jersey simple

fil flammé pour un effet structuré · col fin moderne · pas d'étiquette de marque dans le cou

* Coupe droite, 140g



Sharon Slub Crew Neck

ST9500 · S - XL · Femmes

100% coton ring-spun; fil flammé, jersey simple

fil flammé pour un effet structuré · col fin moderne · pas d'étiquette de marque dans le cou

* Coupe droite, 140g



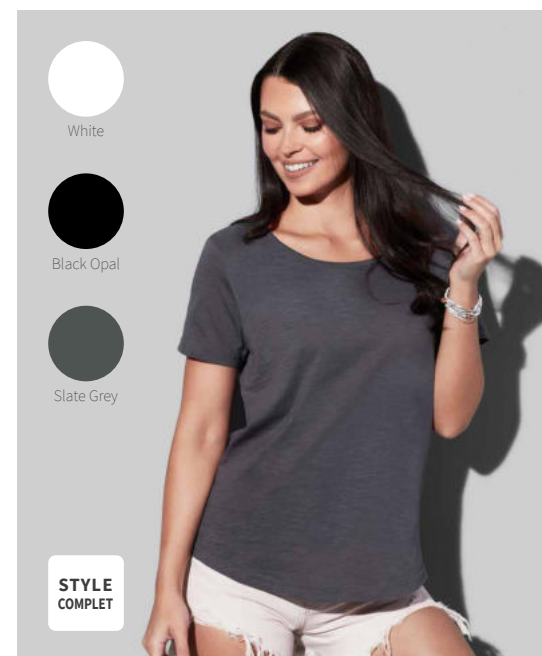
Clive Crew Neck

ST9600 · S - 3XL · Hommes

82% coton, 14% viscose, 4% élasthane

coton peigné élastique avec élasthane · pas d'étiquette de marque dans le cou

* Coupe ajustée, 170g



Slub Organic

ST9320 · S - XL · Femmes

100% coton biologique ring-spun certifié OCS; fil flammé, jersey simple

coton biologique (certifié OCS) · fil flammé pour un effet structuré · pas d'étiquette de marque dans le cou

* Coupe droite, 130g



All colours:
Contains 100% organically grown cotton certified by Control Union Certifications (CU 819645).



Burgundy Red

Polo

ST3100 · XS - XXL · Femmes

100% coton ring-spun;
jersey simple, piqué nid d'abeille

Best-seller classique · jersey
de coton simple et doux au style
piqué · col à cotes

* coupe droite, 170g



Grey Heather



Deep Lilac



Pumpkin



Salmon Pink



Green Flash

Harper Polo

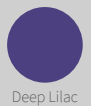
ST9060 · S - XXL · Hommes

100% coton peigné ring-spun;
piqué simple

Grey Heather: 85% coton, 15% viscose

piqué premium en coton
peigné · col à cotes · pas d'étiquette
de marque dans le cou

* coupe droite, 180g



Deep Lilac



Salmon Pink



Cupcake Pink

STYLE
COMPLET

Hanna Polo

ST9150 · S - XL · Femmes

100% coton peigné ring-spun;
piqué simple

piqué premium en coton
peigné · col à cotes · pas
d'étiquette de marque
dans le cou

* coupe droite, 170g



Pepper Red



Bahama Green

STYLE
COMPLET

Piqué Polo

ST8050 · S - XXL · Hommes

100% polyester ACTIVE-DRY®;
véritable piqué

matériau fonctionnel piqué
de haute qualité · col et poignets
côtelés · lavable à 60°C · pas
d'étiquette de marque dans le cou

* coupe droite, 180g



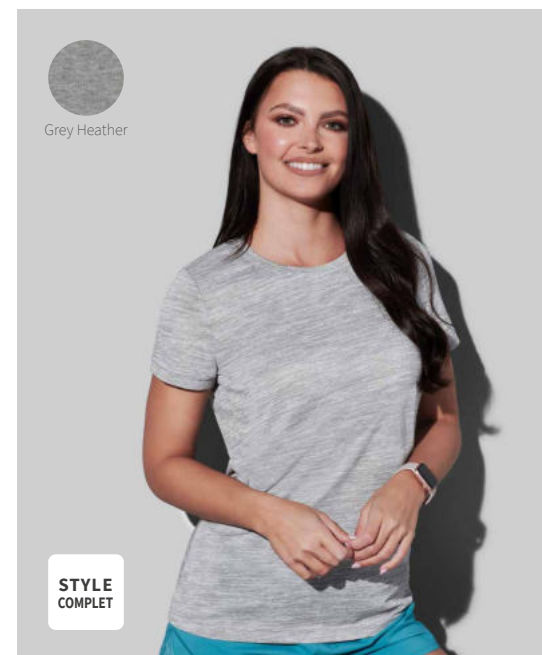
Intense Tech

ST8020 · S - XXL · Hommes

100% polyester ACTIVE-DRY®;
jacquard

effet chiné · matériau à
séchage rapide et respi-
rant · pas d'étiquette de
marque dans le cou

* Coupe ajustée, 140g



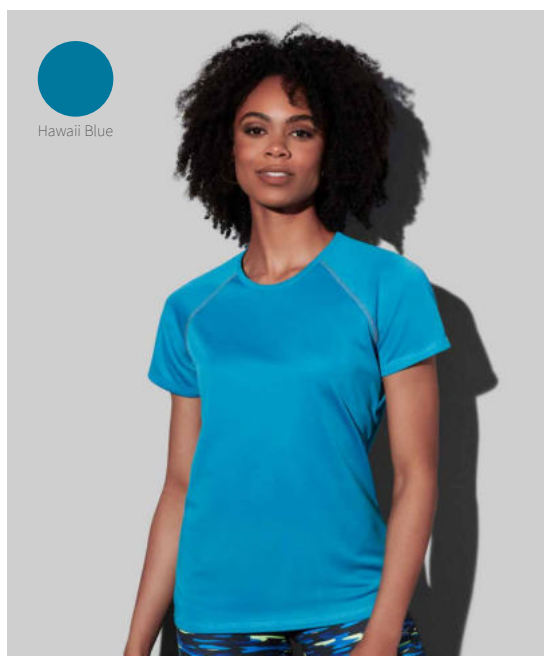
Intense Tech

ST8120 · S - XL · Femmes

100% polyester ACTIVE-DRY®;
jacquard

effet chiné · matériau à
séchage rapide et respi-
rant · pas d'étiquette de
marque dans le cou

* Coupe ajustée, 140g



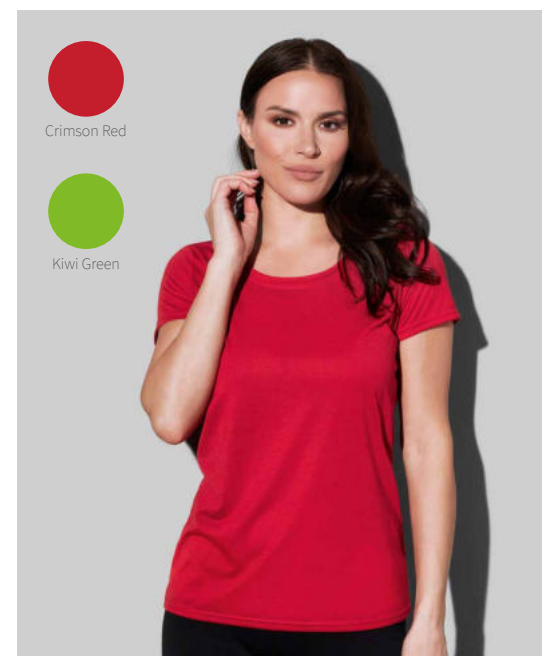
Active 140 Team Raglan

ST8130 · S - XL · Femmes

100% ACTIVE-DRY®
multifilament de polyester;
bird-eyelet mesh (inversé)

tissu filet léger et élastique avec
une surface lisse · manches
raglan · excellent contrôle de
l'humidité · pas d'étiquette de
marque dans le cou

* Coupe droite, 140g



Cotton Touch

ST8700 · S - XL · Femmes

100% polyester ACTIVE-DRY®
filé à l'anneau « touché coton »;
jersey simple

tissu fin et lisse à la
sensation proche de coton
véritable · régulateur d'humidité
et respirable · pas d'étiquette de
marque dans le cou

* Coupe droite, 160g



Crimson Red

Sweat Jacket Select

ST5610 · S - XXL · Hommes

80% coton, 20% polyester;
filé à anneaux, multifilament;
polaire à 3 fils

mélange de coton doux · surface
100% coton · molleton
gratté à l'intérieur · design
moderne avec zip et curseur
en métal · pas d'étiquette de
marque dans le cou

* Coupe droite, 280g



Crimson Red

Sweat Hoodie Select

ST5600 · S - XXL · Hommes/Femmes

80% coton, 20% polyester;
filé à anneaux, multifilament;
polaire à 3 fils

mélange de coton doux · surface
100% coton · molleton gratté à
l'intérieur · style unisexe - parfait
aussi bien pour les hommes que
pour les femmes · pas d'étiquette
de marque dans le cou

* Coupe droite, 280g



Blue Melange

Knit Fleece Jacket

ST5950 · S - XL · Femmes

100% multifilament de polyester;
polaire tricoté avec
traitement anti-boulochage

matériau tricoté chaud et
élastique · molleton gratté à
l'intérieur · pas d'étiquette de
marque dans le cou

* Coupe droite, 280g



Olive Melange



Pumpkin
Melange

STYLE
COMPLET

Melange Fleece Jacket

ST5060 · S - XXL · Hommes

100% polyester; polaire
chinée avec traitement
anti-boulochage

brossé des deux côtés · tissu
chaud et velours avec
une bonne isolation
thermique · pas d'étiquette
de marque dans le cou

* Coupe droite, 310g



Pour plus d'informations sur nos
modèles à prix réduits, cliquez ici :

stedman.eu/sale

COULEURS

2024

Découvrez notre **nouvelle couleur** « **Natural** » dans la collection Classic-T ! Pour trouver tous les produits triés par couleur, consultez notre site stedman.eu

Les coloris imprimés sur papier sont donnés à titre indicatif et ne peuvent pas refléter parfaitement la vraie couleur du tissu.



UNI



CHINÉ



FIBRES, FILS ET TISSUS

2024

Un petit guide matériel pour
une meilleure compréhension.

stedman.eu





NOS FIBRES

Coton

La fibre de coton est une fibre naturelle et est obtenue à partir des poils de la graine du cotonnier. Son composant principal est la cellulose. Les poils de la graine peuvent être de qualité et de longueur différentes et se différencient par ce que l'on appelle la longueur de la pile.

En raison de la forte absorption d'humidité et de la perméabilité à l'air du coton, il offre un haut niveau de confort et est également résistant, facile à nettoyer et extrêmement durable.

✦ *Le coton est la base de tous nos T-shirts et sweat-shirts.*

Viscose

La viscose est une fibre dite régénérée. Son composant principal est également la cellulose. Il est dissous du bois dans un processus chimique, puis filé en filaments sans fin. Ses propriétés sont similaires à celles du coton.

✦ *Chez Stedman®, nous utilisons de la fibre de viscose pour créer des effets de couleur chinés en combinaison avec du coton.*

Polyester

Il s'agit d'une fibre synthétique. Elle est produite sous la forme d'un filament sans fin de polyéthylène téréphtalate dans un processus de filage à l'état fondu. Durant ce processus, la finesse, la brillance et l'adhérence peuvent être ajustées en fonction de l'application. Le polyester est très facile d'entretien et durable. Il n'absorbe pas l'humidité, mais l'évacue le long de la surface de la fibre, c'est pourquoi il convient parfaitement aux textiles fonctionnels.

✦ *Nous utilisons du polyester pur dans nos habits de sport et d'extérieur et le combinons également avec la fibre de coton pour une meilleure conservation de la forme dans nos produits en coton épais.*

Polyamide

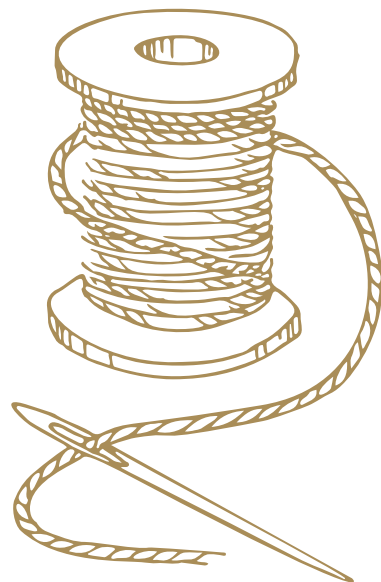
Le polyamide, également connu sous le nom de nylon sous certaines formes, est similaire au polyester en termes de production et de propriétés. Il est obtenu à partir de carbone par le même processus et a une plus grande élasticité que le polyester.

✦ *Du nylon très fin se trouve dans nos vestes et gilets matelassés.*

Élasthanne

Comme son nom l'indique, cette fibre est très extensible. Elle est obtenue à partir de polyuréthane et de polyéthylène glycol par filage à sec et est généralement combinée avec d'autres fibres inélastiques. De cette façon, une élasticité et une stabilité dimensionnelle plus élevées peuvent être obtenues.

✦ *Pour des T-shirts au confort maximal, nous combinons l'élasthanne avec du coton.*



NOS FILS

Fils de filaments

Si les fibres synthétiques ne sont pas coupées en petits morceaux, mais utilisées dans leur longueur infinie, on parle de fils de filaments. Dans l'habillement, ils sont généralement utilisés comme fil multifilament, c'est-à-dire un fil composé d'une multitude de filaments très fins. Le fil est créé directement dans le processus de filature en filant le nombre requis de filaments en même temps et en les rassemblant dans la hotte.

Les propriétés du fil peuvent être déterminées par la forme, la finesse et le nombre de filaments, le revêtement de la surface ou la texturation.

** Pour nos articles de sport, nous utilisons du polyester ACTIVE-DRY®, un fil multifilament fin qui peut transporter l'humidité de manière particulièrement efficace en raison de la forme de ses filaments. Dans la micropolaire, on utilise un fil texturé et moins fin, qui peut être parfaitement gratté sur la surface jusqu'à obtenir la surface douce bien connue, et dans nos vestes d'extérieur, la fonctionnalité des fils est également adaptée de manière optimale à l'utilisation prévue.*

Coton filé à anneaux, cardé ou peigné

Afin de produire un fil à partir de fibres individuelles, elles sont torsadées ensemble de manière à former une liaison solide. Dans le filage à anneaux, cela se fait en plusieurs étapes.

Tout d'abord, la quantité requise de fibres est nettoyée et orientée. Cette orientation ne peut être obtenue que par le cardage ou encore le peignage supplémentaire des fibres. Lors du cardage, les fibres sont grossièrement orientées dans le même sens. Si l'on veut produire un fil de qualité particulièrement élevée, les fibres grossièrement orientées sont ensuite amenées dans un parallélisme élevé par peignage et en même temps les fibres les plus courtes sont peignées, ce qui garantit un fil plus lisse et plus durable. Dans l'étape suivante, les fibres orientées sont réunies pour former une mèche, un brin épais de fibre, qui est ensuite transformé en un fil solide dans la dernière étape en s'étirant et en tournant simultanément.

Plus le fil doit être fin, plus l'agrafe des fibres utilisées est longue. Le processus de filage à anneaux produit la meilleure qualité de fil par rapport aux autres procédés.

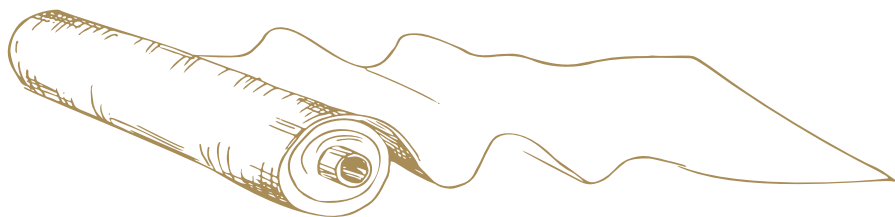
Les fibres de coton peuvent être mélangées avec d'autres fibres à des fins optiques ou fonctionnelles avant le processus de filage. S'il s'agit d'une fibre régénérée ou synthétique, les filaments sans fin sont coupés à la longueur de base du coton.

** Nos produits en coton sont fabriqués exclusivement à partir de coton filé à anneaux. Pour notre gamme Basic, nous utilisons des fils cardés. Dans notre gamme Lux, des fils peignés sont utilisés.*



Ring-spun

Qu'il s'agisse de T-shirts, de polos ou de sweat-shirts, nous n'utilisons que du coton filé à anneaux dans toute notre collection. Parce que la qualité est cruciale.



NOS TISSUS

Tricot

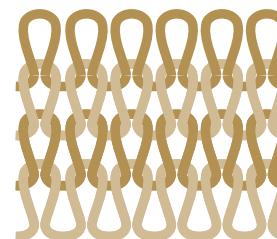
Les tissus qui sont formés par l'entrelacement de boucles de fil, appelés points de suture, sont appelés tissus tricotés. Les mailles adjacentes horizontalement sont appelées une rangée de mailles et celles qui se trouvent les unes en dessous des autres, colonnes. Si, lors de la formation de la maille, le fil passe de l'arrière vers l'avant à travers la maille précédente, on parle d'une maille à l'endroit, et dans l'autre sens d'une maille à l'envers. Les flottés ou les anses sont d'autres éléments de conception d'un tricot. Lors d'un flotté, une ou plusieurs mailles d'une rangée de mailles sont sautées, lors d'une anse, une maille est prolongée ou élargie sur plusieurs rangées de mailles ou de colonnes. En combinant de manière ciblée les mailles à l'endroit et à l'envers, les flottés et les anses, il est possible de réaliser divers motifs et fonctionnalités dans le tissu. En raison de leur forme en boucle, les articles tricotés sont généralement très élastiques et peu froissables, ce qui les rend extrêmement confortables à porter.

✦ Nous utilisons les constructions suivantes pour nos produits.

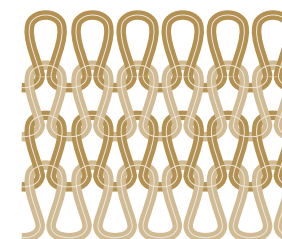
Jersey simple

L'un des tissus tricotés les plus utilisés est le jersey simple. Il est généralement produit sous forme de tissu tubulaire sur une machine à tricoter circulaire, car cela peut produire des tissus particulièrement fins. Pour le jersey simple, les mêmes mailles sont toujours tricotées sur un tour d'aiguilles disposées l'une à côté de l'autre, créant ainsi deux côtés de tissu d'aspect différent. Avec seulement des mailles à l'endroit sur l'endroit du tissu, le tissu a une surface très douce et uniforme, ce qui assure un ajustement confortable et peut être parfaitement affiné.

✦ Tous les T-shirts Stedman® sont fabriqués en jersey simple doux et sont parfaits pour un usage quotidien.



Jersey simple



Jersey simple « full-feeder »

Pour plus de confort grâce à une plus grande élasticité, un filament d'élasthanne peut être introduit dans la machine à tricoter avec le fil de coton. Selon que cela se produit dans chaque colonne de mailles ou dans une colonne sur deux, on parle de technologie « half-feeder » ou « full-feeder ». Cette dernière génère une répartition plus uniforme de l'élasthanne et donc un tissu de meilleure qualité.

✦ Nos modèles extensibles sont conçus en « full-feeder ».

Piqué

Le piqué est le nom donné aux tissus dont la surface se caractérise par une alternance de zones surélevées et en retrait. Dans les articles tricotés, cela est réalisé par le biais d'anses. Deux types de piqués différents sont utilisés dans nos polos :

Piqué en nid d'abeille

Dans notre piqué en nid d'abeille, les rangées de mailles et les colonnes alternent entre les mailles à l'endroit normales et les mailles à l'endroit étendues (anses). Cet arrangement crée un tissu tricoté relativement lâche avec un motif en nid d'abeille.

✦ Nous utilisons le piqué en nid d'abeille dans nos polos Basic Wear et nous le recommandons pour une utilisation sans contrainte mécanique importante.



Piqué simple

La structure de notre piqué simple est créée en répétant un motif de quatre rangées de mailles. Tout d'abord, une rangée de mailles à l'endroit est tricotée. S'ensuit une rangée dans laquelle les mailles à l'endroit alternent avec les anses à l'endroit. Sur la troisième rangée, on ne tricote à nouveau que des mailles à l'endroit et, dans la dernière rangée de mailles du modèle, on alterne les anses à l'endroit et les mailles en sens inverse du deuxième rang. Cela crée un motif fin mais très stable en forme de grille.

✦ Nos polos Lux sont en piqué simple. Il est très stable et convient à tous les usages. Pour plus de confort, nos polos extensibles sont tricotés avec un filament d'élasthanne « full-feeder », tout comme dans le jersey simple.

Interlock

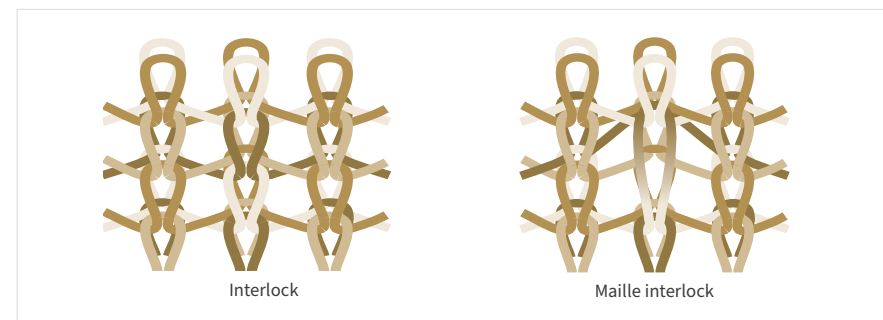
Les tissus interlock sont également connus sous le nom de tricots doubles. Ils diffèrent du jersey simple en ce qu'ils ne sont pas tricotés sur une rangée d'aiguilles, mais sur deux rangées d'aiguilles se faisant face. Après chaque maille, le fil est passé d'une rangée d'aiguilles à l'autre, créant un croisement et donc une liaison solide. Des mailles à l'endroit sont créés sur les deux rangées d'aiguilles, ce qui donne le même aspect aux deux côtés du tissu. En raison de la disposition des mailles, l'interlock est légèrement plus épais et donc plus robuste qu'un jersey simple. Les possibilités de conception des tissus interlock sont très variées en raison du nombre de rangées d'aiguilles.

✦ Vous trouverez de l'interlock pur en fil ACTIVE-DRY® dans nos T-shirts de sport. Sa surface lisse peut être affinée de manière optimale, tandis que notre sélection de fils assure une excellente évacuation de l'humidité.

Maille interlock

Pour obtenir un effet de maille, on prolonge des mailles à intervalles réguliers sur la rangée d'aiguilles avant d'une construction interlock, c'est-à-dire qu'on crée des anses. Au lieu d'un côté droit lisse du tissu, cela crée une structure trouée, appelée maille. L'envers du tissu reste lisse comme avec un interlock pur. Grâce à sa structure, la maille peut transporter l'humidité de manière optimale.

✦ Nous utilisons de la maille « Bird-Eyelet-Mesh » en fil ACTIVE-DRY® dans nos articles de sport Active 140. Ils sont le choix idéal pour les séances de sport intenses.



Polaire à deux fils

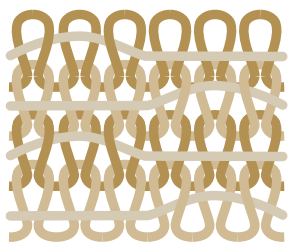
Si, dans une construction en jersey simple à un fil, un deuxième fil est tricoté en vrac sur l'envers et qu'il est ensuite gratté, on parle de polaire à deux fils. Les tissus ainsi produits sont généralement plus légers que ceux de leurs homologues à trois fils.

✦ Vous trouverez de la polaire à deux fils en 100 % coton filé à anneaux dans notre sweat à capuche Light.

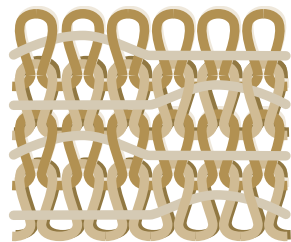
Polaire à trois fils

Une polaire à trois fils est un jersey simple composé de deux fils différents posés l'un derrière l'autre, sur l'envers desquels un troisième fil est tricoté de manière lâche. Grâce à cette construction, il est possible d'utiliser différents matériaux sur l'endroit et sur l'envers du tissu. Afin de créer l'intérieur doux caractéristique, l'envers du tissu est brossé et donc gratté après le processus de tricotage.

✦ Chez Stedman®, nous utilisons de la polaire à trois fils fabriquée à partir de fils filés à anneaux dans presque tous nos sweat-shirts et sweats à capuche. Le pur coton est utilisé comme fil de surface, ce qui crée une surface agréablement douce et affinable de manière optimale. Pour la stabilité dimensionnelle, nous utilisons un fil mélangé de coton et de polyester comme fil de liaison et nouons un fil de polyester moelleux sur l'envers, qui peut être brossé de manière optimale et génère ainsi un confort de port particulièrement élevé.



Polaire à deux fils



Polaire à trois fils

Micropolaire

Pour obtenir de la micropolaire, un fil supplémentaire est tricoté dans une maille jersey simple, formant une boucle à 90° de la surface, appelée anse de peluche. Ces boucles sont ensuite coupées et brossées, ce qui permet d'obtenir la surface douce bien connue. En fonction de la fonctionnalité souhaitée, les deux côtés du tissu sont brossés. Notre micropolaire est fabriquée à partir d'un multifilament de polyester. Avec un nombre de 144 filaments par fil, on parle de microfibre. La surface douce et brossée offre non seulement un haut niveau de confort, mais peut également retenir de manière optimale la chaleur corporelle grâce au nombre extrêmement élevé de fibres individuelles à la surface du tissu. Pour une durabilité à long terme, nos articles en micropolaire sont traités avec une finition anti-boulochage.

Polaire en tricot

Le processus de fabrication de notre polaire en tricot est similaire à celui d'une micropolaire brossée unilatérale et présente les mêmes avantages. Sur l'endroit du tissu, cependant, un multifilament de polyester relativement épais crée la structure de tricot caractéristique qui donne à la polaire tricotée son aspect sportif et élégant.



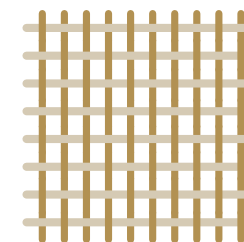
Softshell à 3 couches

Softshell à 3 couches

Un tissu softshell à trois couches se compose de trois matériaux différents qui sont collés ensemble sur toute la surface. Tous les trois contribuent à la fonctionnalité du tissu.

Dans notre softshell, l'extérieur est composé d'un jersey simple en polyester fin. Celui-ci est élastique grâce à sa construction et déperlant grâce au fil de polyester. Au milieu, il y a une membrane semi-perméable, c'est-à-dire une partiellement poreuse. Celle-ci garantit que l'eau ne pénètre pas dans le textile de l'extérieur, mais que la vapeur d'eau transpirée par le corps peut être transportée vers l'extérieur. Une micropolaire se trouve sur l'envers de notre softshell. Celle-ci est élastique comme un tissu tricoté, tout comme le jersey à l'extérieur, et garantit que la chaleur est maintenue sur le corps.

Le softshell Stedman® garantit un confort maximal avec une fonctionnalité optimale et est parfait pour une utilisation en extérieur.



Taffetas

Tissus tissés

Lorsque des fils horizontaux (trame) et verticaux (chaîne) sont croisés pour former une surface textile, on parle de tissus tissés. Les tissus tissés ont tendance à être inélastiques par nature et peuvent donc être tissés si étroitement que des surfaces imperméables sont créées. Nous utilisons des tissus tissés pour nos vestes et gilets matelassés.

Taffetas

Le taffetas est tissé avec une armure toile. C'est le plus simple et en même temps le plus étroit de tous les tissages, car chaque fil de chaîne se trouve alternativement sur un fil de trame. Tissé à partir de nylon déperlant, il crée une surface imperméable pour nos vestes et gilets matelassés.

TAILLES

2024

Nos tableaux de tailles
internationales
en un coup d'œil.

stedman.eu/size-charts



HOMMES	EU	DE, FR, ES, PT	IT	UK	HAUTEUR		POITRINE		TOUR DE TAILLE		HANCHE	
					cm	pouce	cm	pouce	cm	pouce	cm	pouce
	XS	42-44	32-34	32-34	172-175	67.5-69	78-85	30.5-33.5	66-73	26-28.5	87-92	34.5-36
S	44-46	34-36	34-36	173-182	68-71.5	86-93	34-36.5	74-81	29-32	93-98	36.5-38.5	
M	48-50	38-40	38-40	175-184	69-72.5	94-99	37-39	82-89	32.5-35	99-104	39-41	
L	52-54	42-44	42-44	177-186	69.5-73	100-105	39.5-41.5	90-97	35.5-38	105-110	41.5-43.5	
XL	56-58	46-48	46-48	179-188	70.5-74	106-111	41.5-43.5	98-105	38.5-41.5	111-116	43.5-45.5	
XXL	60-62	50-52	50-52	181-190	71.5-75	112-117	44-46	106-113	41.5-44.5	117-122	46-48	
3XL	64-66	54-56	54-56	185-191	73-75	118-123	46.5-48.5	114-121	45-47.5	123-128	48.5-50.5	
4XL	68-70	58-60	58-60	185-191	73-75	124-129	49-51	122-129	48-51	129-132	51-52	
5XL	72	62	62	185-191	73-75	130-135	51-53	130-135	51-53	133-138	52.5-54.5	

FEMMES	EU	DE	FR, ES, PT	IT	UK	HAUTEUR		POITRINE		TOUR DE TAILLE		HANCHE	
						cm	pouce	cm	pouce	cm	pouce	cm	pouce
	XS	32-34	34-36	36-38	6-8	165-172	65-67.5	74-84	29-33	58-65	23-25.5	85-90	33.5-35.5
S	36-38	38-40	40-42	10-12	165-172	65-67.5	85-92	33.5-36	66-73	26-28.5	91-96	36-38	
M	40-42	42-44	44-46	14-16	165-172	65-67.5	93-97	36.5-38	74-81	29-32	97-102	38-40	
L	44-46	46-48	48-50	18-20	165-172	65-67.5	98-107	38.5-42	82-90	32.5-35.5	103-110	40.5-43.5	
XL	48-50	50-52	52-54	22-24	165-172	65-67.5	108-117	42.5-46	91-102	36-40	111-118	43.5-46.5	
XXL	50-52	52-54	54-56	24-26	165-172	65-67.5	118-123	46.5-48.5	103-114	40.5-45	119-124	47-49	
3XL	54-56	56-58	58-60	28-30	165-172	65-67.5	124-134	49-53	115-126	45.5-49.5	125-135	49-53	
4XL	58-60	60-62	62-64	32-34	165-172	65-67.5	135-145	53-57	127-136	50-53.5	136-146	53.5-57.5	

ENFANTS	EU	ÂGE	HAUTEUR		POITRINE		TOUR DE TAILLE		HANCHE	
			cm	pouce	cm	pouce	cm	pouce	cm	pouce
	3XS	1-2	86-92	34-36	53-54	21-21.5	49-52	19.5-20.5	52-56	20.5-22
XXS	3-4	98-104	38.5-41	55-56	21.5-22	52-53	20.5-21	57-60	22.5-23.5	
XS	5-6	110-116	43.5-45.5	57-58	22.5-23	54-55	21.5	61-63	24-25	
S	7-8	122-128	48-50.5	61-64	24-25	56.5-58	22-23	66-69	26-27	
M	9-10	134-140	53-55	67-70	26.5-27.5	59-61	23-24	72-75	28.5-29.5	
L	11-12	146-152	57.5-60	73-76	28.5-30	62-65	24.5-25.5	78-81	30.5-32	
XL	12-13	158-164	62-64.5	79-82	31-32.5	65-69	25.5-27	85-87	33.5-34.5	

UNISEXE	EU	DE		FR, ES, PT		IT		UK	
		FEMMES	HOMMES	FEMMES	HOMMES	FEMMES	HOMMES	FEMMES	HOMMES
	XXS	32-34	-	34-36	-	36-38	-	6-8	-
XS	36-38	42-44	38-40	42-44	40-42	30-32	10-12	30-32	
S	40-42	44-46	42-44	44-46	44-46	34-36	14-16	34-36	
M	44-46	48-50	46-48	48-50	48-50	38-40	18-20	38-40	
L	48-50	52-54	50-52	52-54	52-54	42-44	22-24	42-44	
XL	50-52	56-58	52-54	56-58	54-56	46-48	24-26	46-48	
XXL	54-56	60-62	56-58	60-62	58-60	50-52	28-30	50-52	
3XL	58-60	64-66	60-62	64-66	62-64	54-56	32-34	54-56	
4XL	-	68-70	-	68-70	-	58-60	-	58-60	
5XL	-	72	-	72	-	62	-	62	

Il se peut que les vêtements ne correspondent pas exactement à ces mesures dans le cadre de tolérances standards.

Certains articles ont une coupe moulante (cf. indication « coupe ajustée » dans les descriptions des produits). Pour plus d'aisance, veuillez commander ces articles dans la taille au-dessus.

IMPRESSION ET BRODERIE

Collection 2024

Lorsqu'il s'agit de nos vêtements, ce ne sont pas seulement le style, la fonction et le confort qui nous tiennent à cœur. Nous accordons une attention particulière aux méthodes d'impression les plus diverses afin que des différentes techniques de finition puissent être appliquées à nos produits dans une qualité exceptionnelle.

Nos matériaux disposent d'une surface régulière et lisse, ce qui permet un résultat d'impression optimal. Afin de répondre aux exigences les plus élevées, nous travaillons en permanence à l'adaptation de nos produits aux dernières techniques d'impression. Pour ce faire, nous soumettons chaque produit à un test d'impression en collaboration avec notre équipe. Afin d'optimiser en permanence nos produits, nous sommes constamment à la recherche de testeurs d'impression.

Nous vous invitons cordialement à faire partie de notre équipe de testeurs d'impressions. Il vous suffit de remplir notre formulaire de contact : stedman.eu/print-tester



Sérigraphie

La sérigraphie est le procédé d'impression le plus répandu. Lors de ce procédé, l'encre est appliquée sur le textile à travers un gabarit. Nous divisons la sérigraphie en 3 types :

Sérigraphie au plastisol

Les encres les plus utilisées en sérigraphie textile sont les encres plastisol. Les avantages particuliers des encres plastisol sont, entre autres, leur pouvoir couvrant élevé, leur longue durée de vie même après de nombreux cycles de lavage et la possibilité d'utiliser des encres spéciales.

✦ *L'impression au plastisol nécessite une surface aussi lisse que possible, c'est pourquoi tous nos produits sont idéaux, à l'exception de nos vestes polaires et matelassées.*

Sérigraphie à base d'eau

Le grand avantage de cette technique d'impression est le toucher. Les impressions avec de l'encre de sérigraphie à base d'eau sont très lisses. Après avoir lavé le shirt imprimé, on ne sent pratiquement plus aucune différence entre la zone imprimée et la zone non imprimée.

✦ *Nous recommandons la sérigraphie à base d'eau sur du coton 100%, sur nos maillots en coton-élasthane populaires et sur tous nos produits sweat.*

Impression à décharge

L'impression discharge consiste à mélanger l'encre avec un agent blanchissant pour éclaircir la couleur du textile. Une fois éclaircie, la couleur est beaucoup plus couvrante et la couche imprimée est beaucoup plus fine. Le mordantage donne un touché exceptionnel car l'encre est à peine perceptible sous les doigts.

✦ *Le procédé de décharge requiert les mêmes compositions de matériaux que la sérigraphie à l'eau, mais toutes les couleurs ne conviennent pas à cette technique.*

Direct to garment

L'impression directe ou « direct to garment (DTG) » est l'un des procédés d'impression les plus récents, de plus en plus populaire dans l'industrie de l'impression textile. Le motif imprimé est appliqué directement sur le tissu textile par un procédé à jet d'encre, puis fixé par la chaleur.

✳ Nous recommandons la DTG sur du coton 100%, nos maillots en coton-élasthanne populaires et tous nos produits sweat.

Direct to film

Avec le Direct to film (DTF), les motifs sont imprimés sur un film qui est recouvert d'une poudre, chauffé et ensuite pressé sur le vêtement. Les mêmes tissus que ceux qui conviennent pour le transfert peuvent être utilisés pour le DTF.

✳ Nous recommandons DTF pour tous nos produits.

Transfert

Dans toutes ces techniques de transfert, le motif est d'abord transféré sur un support, puis appliqué sur le textile. Sous la rubrique transfert, nous avons résumé les différents types de transferts finis (Aqua, Nylon...) ainsi que Flex, Flock & Sublimation.

✳ Nous recommandons le transfert pour tous nos produits.



Impression par sublimation

L'impression par sublimation utilise une encre spéciale qui est chauffée, la vapeur étant alors absorbée par les fibres textiles. L'impression par sublimation offre un résultat longue durée et un touché de qualité.

✳ Une couche de polyester est nécessaire à cet effet, c'est pourquoi nous recommandons tous nos maillots de sport en polyester. Comme l'impression par sublimation n'offre pas une opacité suffisante sur les textiles foncés, nous conseillons de n'utiliser que des couleurs claires pour la finition.



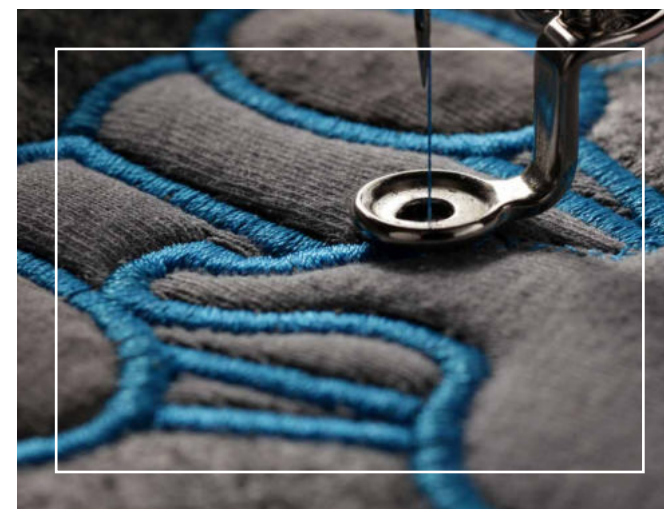
Pour plus d'informations sur l'impression et la broderie, veuillez consulter :

stedman.eu/printability

Finition par la broderie

La broderie est une possibilité de décoration optimale pour presque tous les textiles.

✳ Nous recommandons à cet effet toutes nos vestes, qu'elles soient en polaire, en softshell ou en nylon. Nos produits sweat conviennent aussi parfaitement à la broderie. En général, tous les produits qui pèsent plus de 145 g/m² sont parfaitement adaptés à ce procédé.



INDEX

Collection 2024

La collection Stedman® 2024 triée par numéro d'article. Les nouveaux styles sont marqués en gras.

stedman.eu/complete-collection



Hommes

ST2000 Classic-T	18	ST8420 Active 140 Long Sleeve	91
ST2010 Classic-T Fitted	21	ST8440 Active 140 Sleeveless	88
ST2020 Classic-T Organic	22	ST8450 Active 140 Polo	90
ST2100 Comfort-T 185	26	ST8600 Cotton Touch	93
ST2130 Comfort-T 185 Long Sleeve	45	ST8830 Recycled Sports-T Move	96
ST2300 Classic-T V-neck	38	ST8840 Recycled Sports-T Reflect	97
ST2500 Classic-T Long Sleeve	44	ST8850 Recycled Sports-T Race	95
ST2800 Classic Tank Top	42	ST9000 Ben Crew Neck	33
ST2810 Tank Top	43	ST9010 Ben V-neck	39
ST3000 Polo	57	ST9020 Morgan Crew Neck	34
ST3400 Polo Long Sleeve	59	ST9040 Morgan Long Sleeve	46
ST4000 Sweatshirt Classic	68	ST9050 Henry Polo	64
ST4100 Sweat Hoodie Classic	71	ST9060 Harper Polo	(120)
ST4200 Sweat Hoodie Light	70	ST9060 Lux Polo	62
ST5010 Fleece Vest	104	ST9080 Knit Long Sleeve	51
ST5020 Fleece Half-Zip	106	ST9100 Finest Cotton-T	36
ST5030 Fleece Jacket	103	ST9400 Shawn Slub Crew Neck	(119)
ST5040 Power Fleece Jacket	108	ST9430 Shawn Henley T-shirt	37
ST5060 Melange Fleece Jacket	(122)	ST9460 Shawn Henley Long Sleeve	50
ST5080 Hooded Fleece Jacket	107	ST9600 Clive Crew Neck	30 (119)
ST5420 Lux Padded Jacket	115	ST9610 Clive V-neck	40
ST5430 Lux Padded Vest	116	ST9620 Clive Long Sleeve	47
ST5440 Lux Softshell Jacket	113	ST9630 Clive Relaxed	32
ST5600 Sweat Hoodie Select	73 (122)	ST9640 Clive Polo	61
ST5610 Sweat Jacket Select	74 (122)	ST9691 Dexter Boxers	53
ST5620 Sweatshirt Select	69	ST9692 Dexter Briefs	52
ST5630 Recycled Sweat Hoodie	75		
ST5650 Recycled Sweatpants	77		
ST5840 Recycled Scuba Jacket	99		
ST5850 Knit Fleece Jacket	109		
ST7000 Lux-T	28		
ST8000 Sports-T	81		
ST8010 Sports Top	82		
ST8020 Intense Tech	(121)		
ST8030 Active 140 Team Raglan	87		
ST8050 Piqué Polo	(120)		
ST8400 Active 140 Crew Neck	86		
ST8410 Active 140 Raglan	85		

Femmes

ST2000 Classic-T	18	ST9150 Hanna Polo	(120)
ST2020 Classic-T Organic	22	ST9160 Lux Polo	62
ST2160 Comfort-T 185	26	ST9180 Knit Long Sleeve	51
ST2600 Classic-T	19	ST9320 Slub Organic	(119)
ST2620 Classic-T Organic	23	ST9500 Sharon Slub Crew Neck	(119)
ST2700 Classic-T V-neck	38	ST9530 Sharon Henley T-shirt	37
ST2900 Classic Tank Top	42	ST9580 Sharon Henley Long Sleeve	50
ST3100 Polo	57 (120)	ST9700 Claire Crew Neck	30
ST4000 Sweatshirt Classic	68	ST9710 Claire V-neck	40
ST4110 Sweat Hoodie Classic	71	ST9720 Claire V-neck Long Sleeve	48
ST4200 Sweat Hoodie Light	70	ST9730 Claire Relaxed	32
ST5100 Fleece Jacket	103	ST9740 Claire Polo	61
ST5110 Fleece Vest	104		
ST5520 Lux Padded Jacket	115		
ST5530 Lux Padded Vest	116		
ST5540 Lux Softshell Jacket	113		
ST5600 Sweat Hoodie Select	73 (122)		
ST5630 Recycled Sweat Hoodie	75		
ST5650 Recycled Sweatpants	77		
ST5710 Sweat Jacket Select	74		
ST5940 Recycled Scuba Jacket	99		
ST5950 Knit Fleece Jacket	109 (122)		
ST7000 Lux-T	28		
ST7600 Lux-T	29		
ST8100 Sports-T	81		
ST8110 Sports Top	82		
ST8120 Intense Tech	(121)		
ST8130 Active 140 Team Raglan	87 (121)		
ST8500 Active 140 Raglan	85		
ST8540 Active 140 Tank	89		
ST8700 Cotton Touch	91 (121)		
ST8930 Recycled Sports-T Move	96		
ST8940 Recycled Sports-T Reflect	97		
ST8950 Recycled Sports-T Race	95		
ST8990 Seamless Tights	92		
ST9110 Finest Cotton-T	36		
ST9120 Megan Crew Neck	35		
ST9130 Megan V-neck	41		

Unisex

ST2000 Classic-T	18
ST2020 Classic-T Organic	22
ST4000 Sweatshirt Classic	68
ST4200 Sweat Hoodie Light	70
ST5600 Sweat Hoodie Select	73 (122)
ST5630 Recycled Sweat Hoodie	75
ST5650 Recycled Sweatpants	77
ST7000 Lux-T	28

Enfants

ST2200 Classic-T	20
ST2220 Classic-T Organic	25
ST3200 Polo	57
ST8170 Sports-T	81
ST8570 Active 140 Raglan	85



Le catalogue et la carte des coloris actuelles, les fiches techniques des produits et d'autres informations peuvent être téléchargés à partir de : stedman.eu/tools



Vous trouverez des modèles de fin de série à prix fortement réduit dans notre outlet en ligne Stedman® sur : stedman.eu/outlet



Pour produire ce catalogue, nous avons opté pour une technique d'impression écologique:



Le PEFC Council (Programme for the Endorsement of Forest Certification schemes) est une organisation non gouvernementale, à but non-lucratif et indépendante, créée en 1999 qui promeut les forêts gérées de manière durable via une certification extérieure indépendante. Le PEFC garantit aux acheteurs de produits en bois et en papier qu'ils promeuvent la gestion durable des forêts.